



# Bewonersbijeenkomst Schetsontwerp Blok 14

Gezamenlijke binnentuin en dakterrassen

30 maart 2022

 Intermaris

atelier **GROENBLAUW**

De daktuin wordt ingericht met aandacht voor....



prettig  
verblijfsgebied



waterrobuust



hittebestendig



droogte  
bestendig

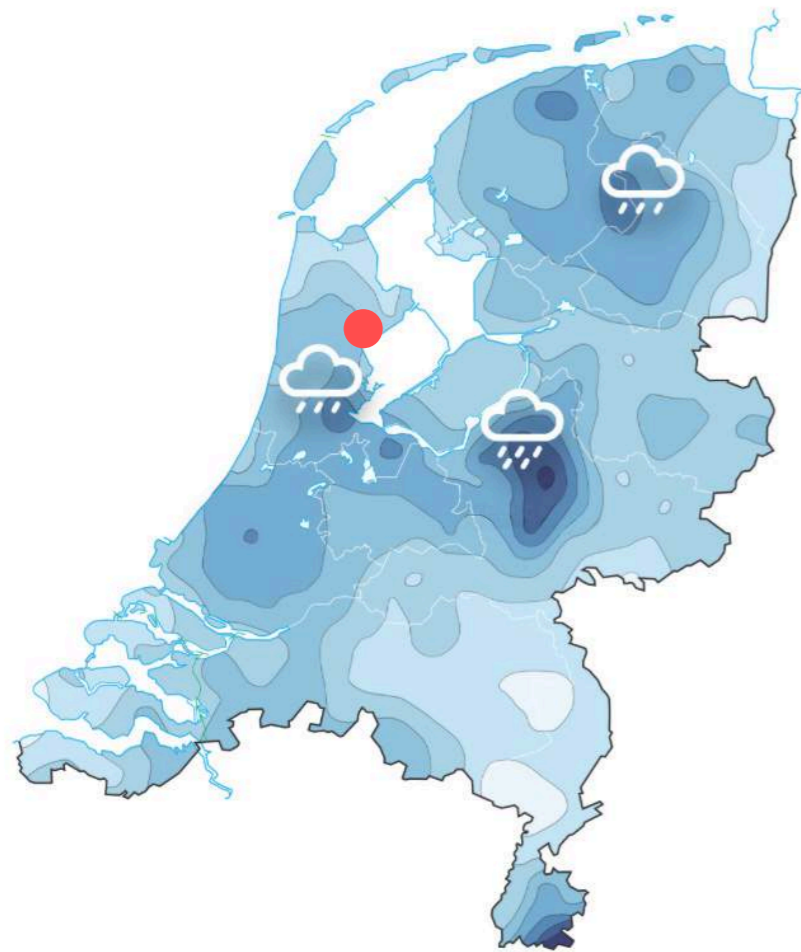


biodiversiteit



# Water | De hoeveelheid neerslag neemt toe

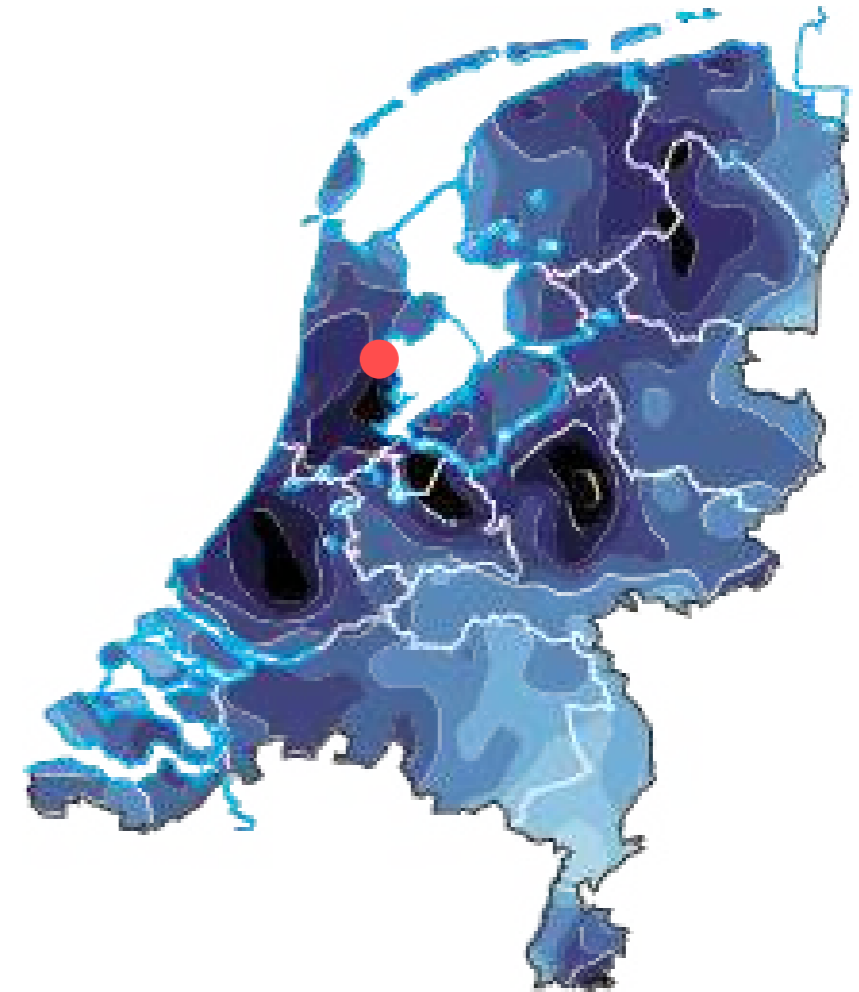
1951 - 1980



1981 - 2010



2050 - 2080



gemiddelde neerslag per jaar [mm]

725

750

775

800

825

850

875

900

925

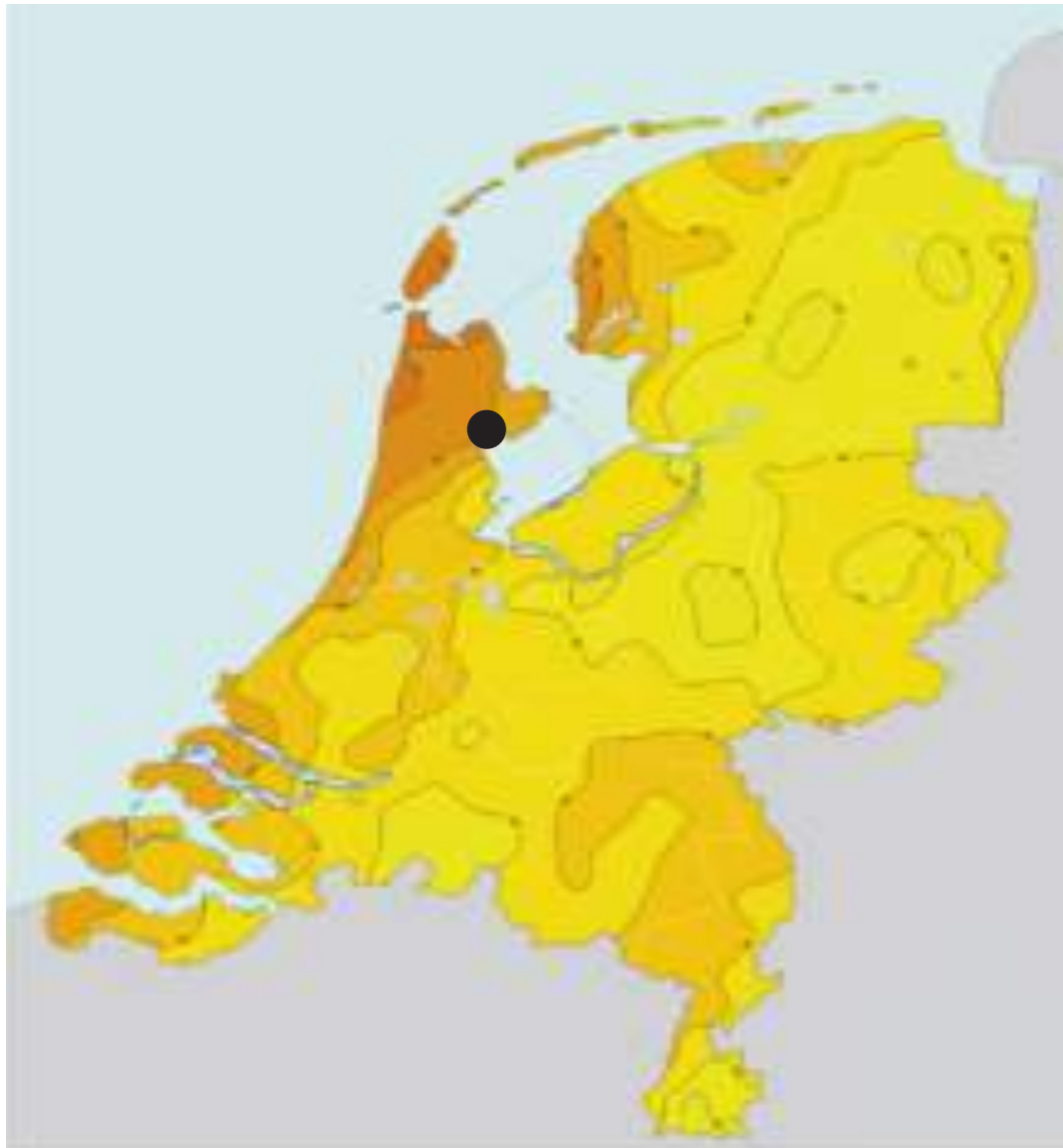
950

1000

# Droogte | Het wordt droger

maximaal neerslagtekort per jaar

1981-2010



W+ scenario 2050

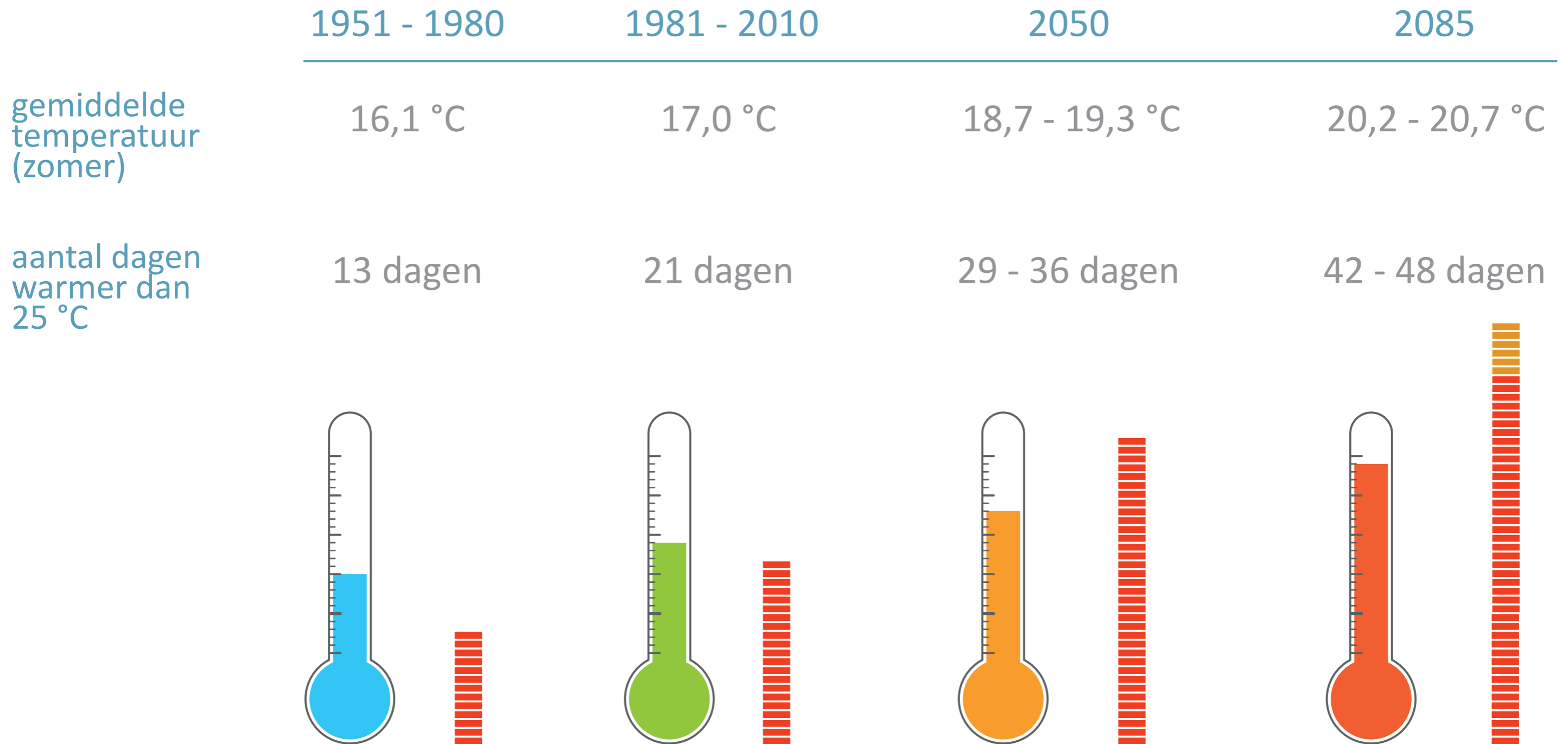


bron: KNMI

tekort in mm

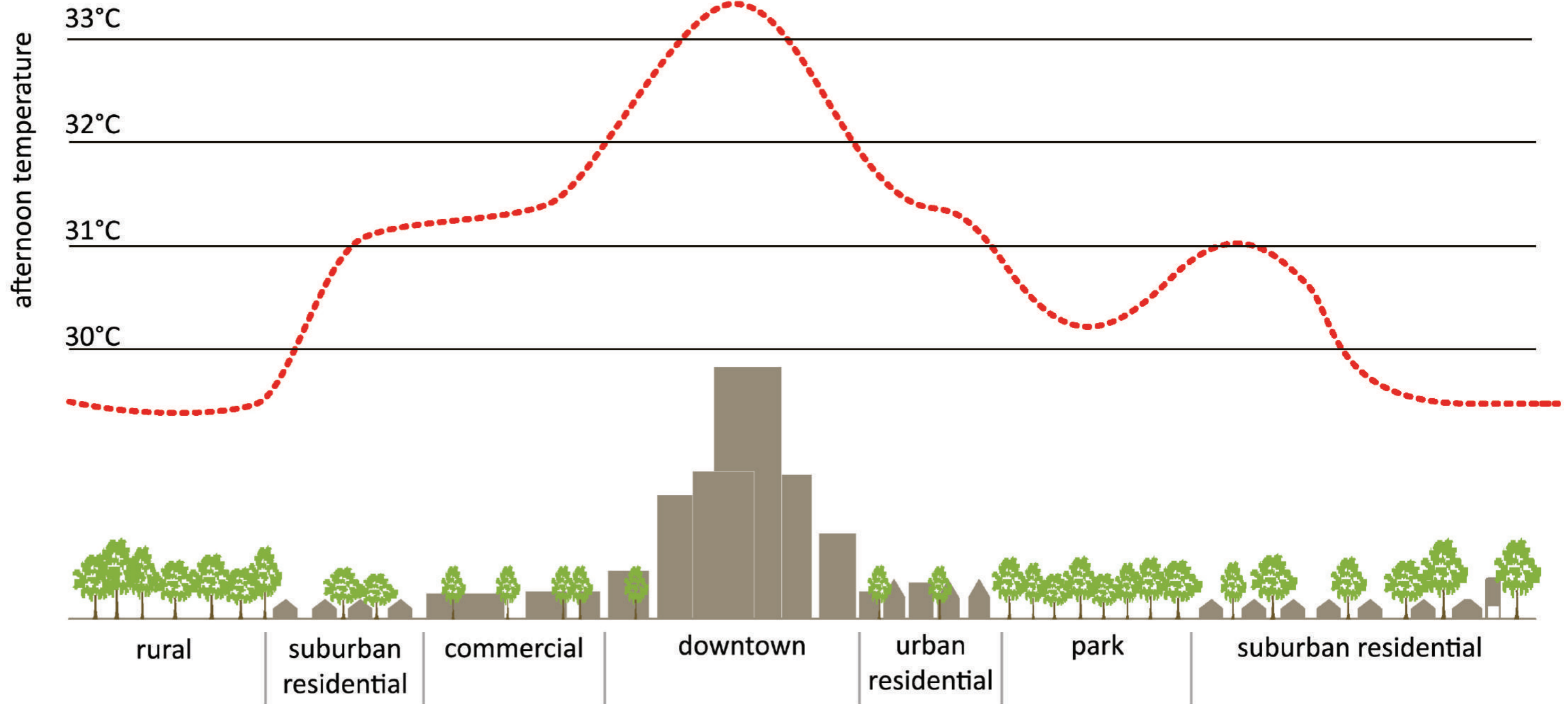


# Hitte | Het wordt vaker heet



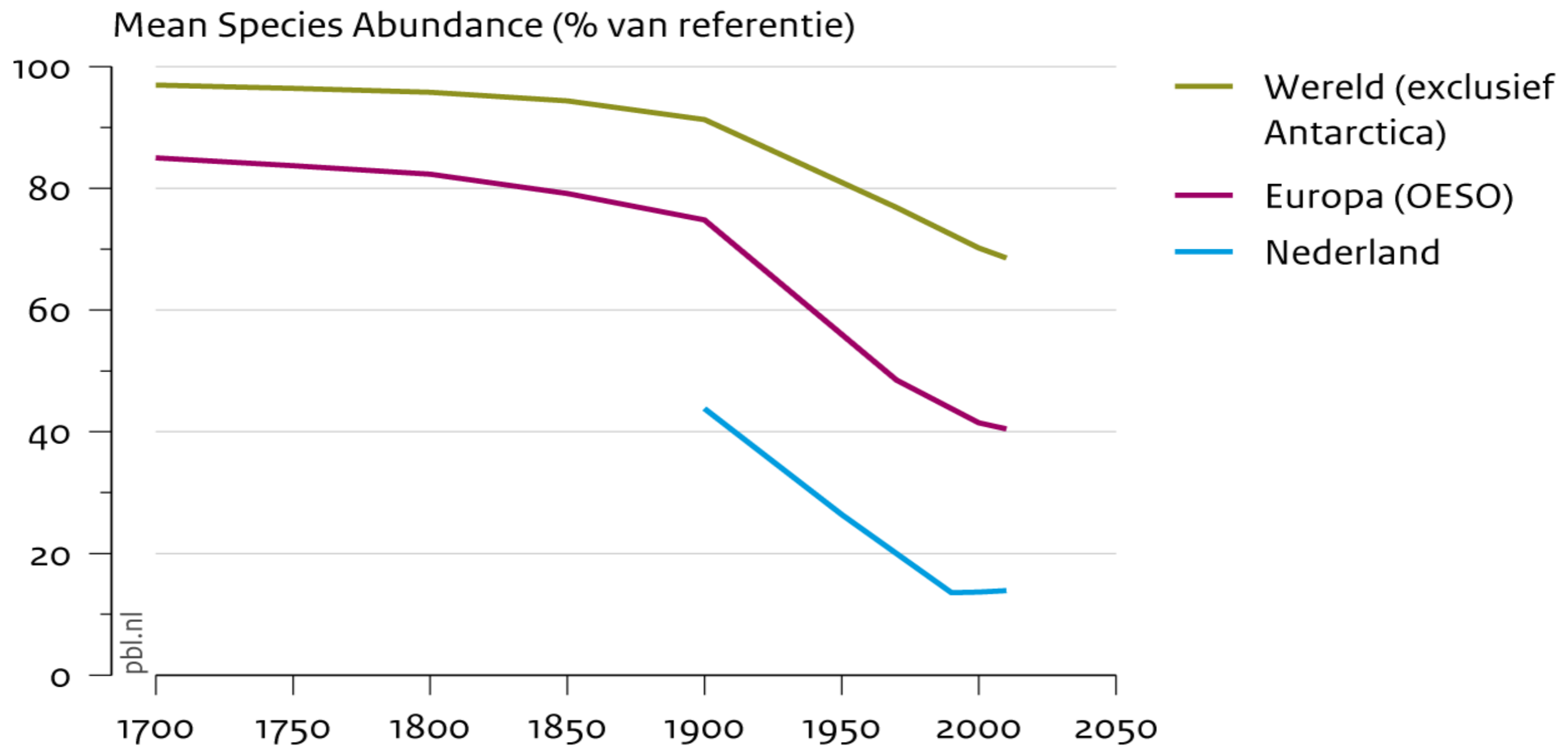
Gebaseerd op KNMI '14-klimaatscenario's: waarden uit WL en WH

# Hitte | In de stad is het extra heet



# Biodiversiteit | Aantal soorten neemt af

## Biodiversiteit



Bron: Compendium voor de Leefomgeving ([www.clo.nl/nl144002](http://www.clo.nl/nl144002))

# Inspiratie voor het balkon



Ook met weinig ruimte kun je een groene oase maken. Klimplanten, kruiden, tomaatjes, bloemen, het kan allemaal op een balkon!



# Regenwater vertragen en opvangen



Potten vangen water



Regenwater kan weglopen

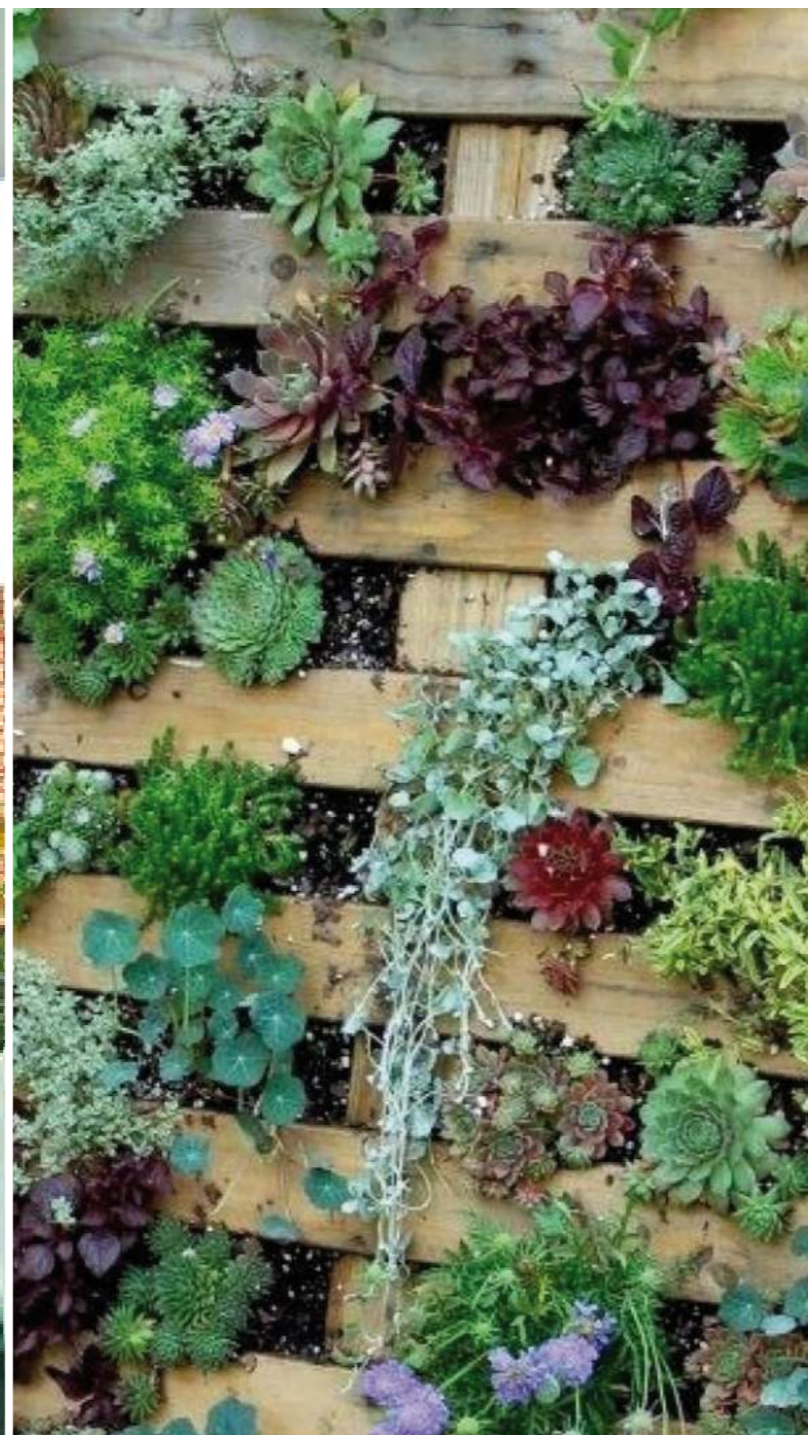


Pot met gat en schotel

# Verkoelen op hete dagen



Schaduwdoeken



Groen tegen de gevel



Groen als schaduw



Groen als schaduw

# Biodiversiteit versterken door voedsel en verblijfsplekken



Insectenhotel



Waterschaal



Vogelhuisje



Bessen en bloemen

# Omstandigheden balkon



Oriëntatie en wind



Eetbaar dicht bij de keuken



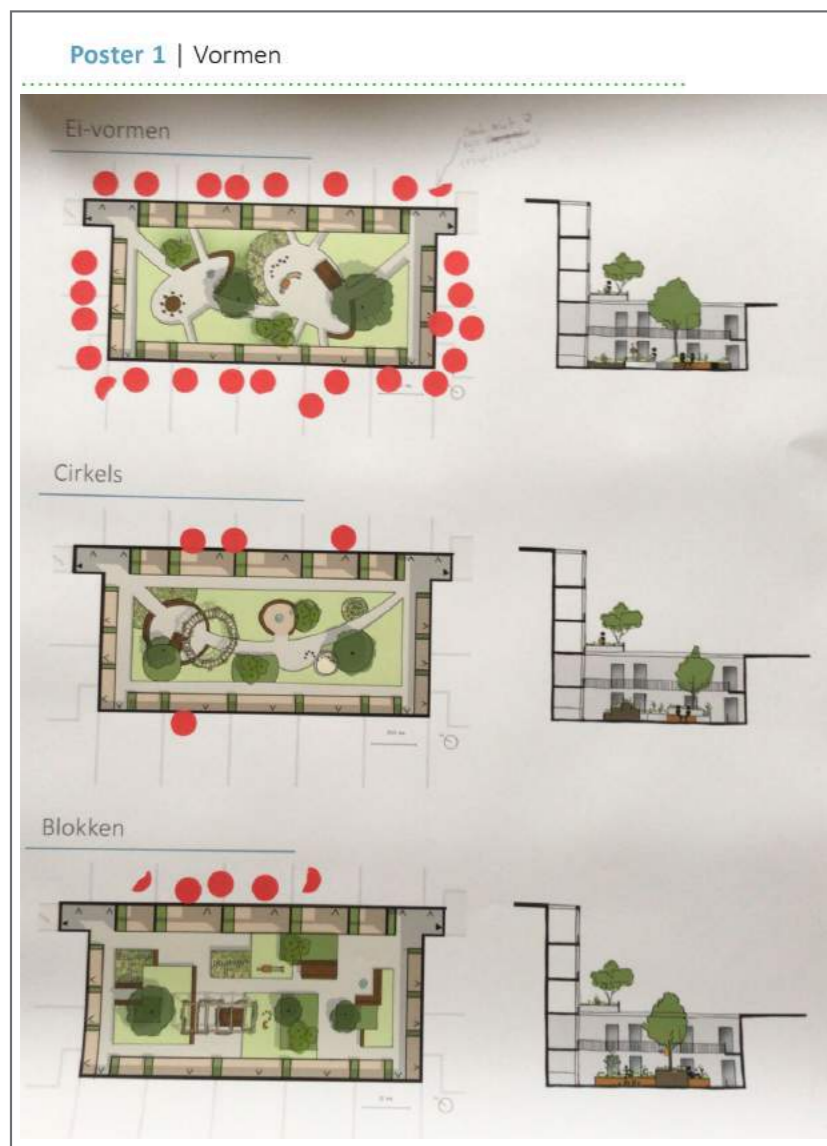
Water geven

# Uitkomsten workshop 8 maart

In de workshop op 8 maart werden 3 verschillende varianten van de mogelijke inrichting van de binnentuin aan de (eventueel) toekomstige bewoners van Blok 14 te Hoorn voorgelegd. Op posters kon men door middel van stickers de voorkeuren aangeven over:

- Ontwerp variant
- Functies
- Uitstraling

De variant 'ei-vormen' werd met 26 stemmen (van de 35) de meest verkozen ruimtelijke indeling. De functies 'pergola', 'lounge', 'planten op eigen terras/balkon' en 'sporthoek' waren de meest gekozen elementen. Materialen die de voorkeur hebben zijn hout en vlonders. Qua beplanting is er een voorkeur voor bloemenmengsels.



# Inventarisatie | Bewonerswensen

## Gemeenschappelijke ruimte binnentuin op parkeerdek

- Rolstoeltoegankelijk
- Loungebank en zitranden (met prullenbak)
- Picknicktafel
- Sporthoek
- Verhoogde Moestuin/kruidentuin
- Schaduwplekken onder boom
- Kleurrijk en insectvriendelijke beplanting
- Pergola met bijvoorbeeld druiven
- Waterelement
- Lichtjes op zonne-energie

## Dakterrassen

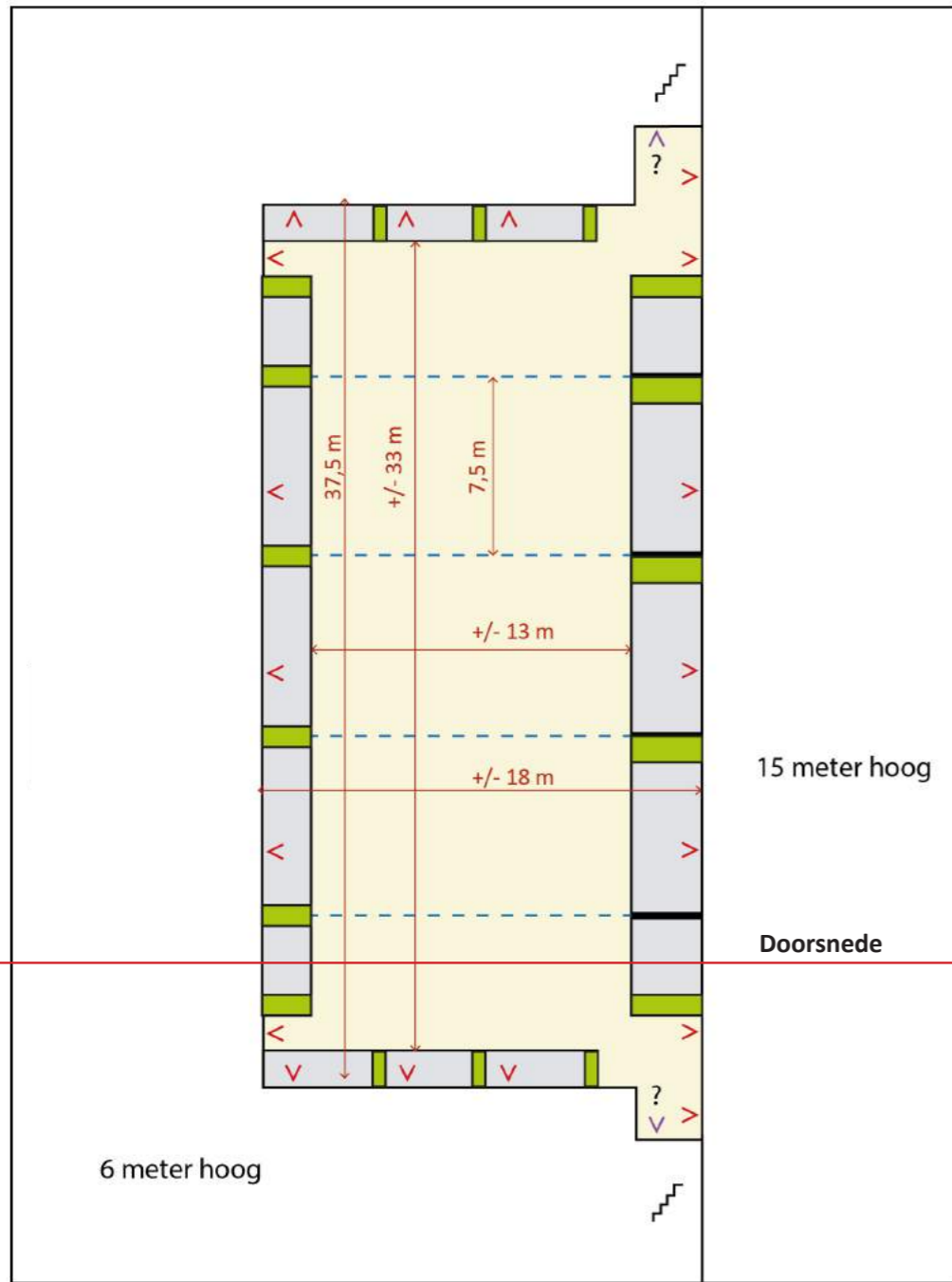
- Picknicktafels
- Ruimte voor een kas
- Ruimte voor BBQ
- Loungebank
- Kleine zithoekjes
- Parasols/overkapping/zonneschermen
- Twee verschillende sferen (ontmoeten en rust).
- Lampjes
- Wind breken
- Houten materialen
- Regenwater opvangen

## Overige opmerkingen

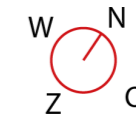
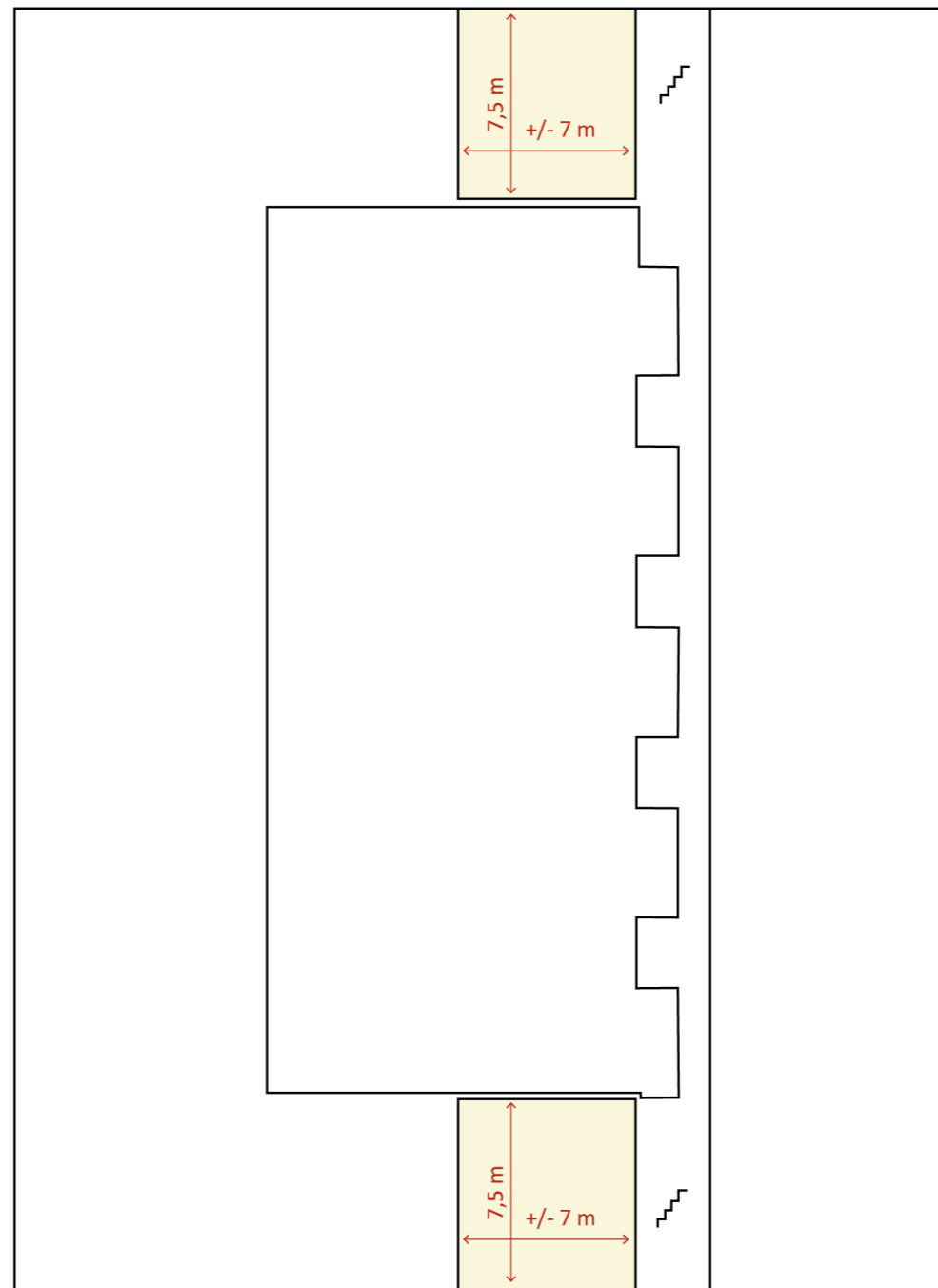
- Duurzame producten
- Eenvoudig onderhoud
- Stopcontacten

# Inventarisatie | Ruimtelijk

1e verdieping



3e verdieping



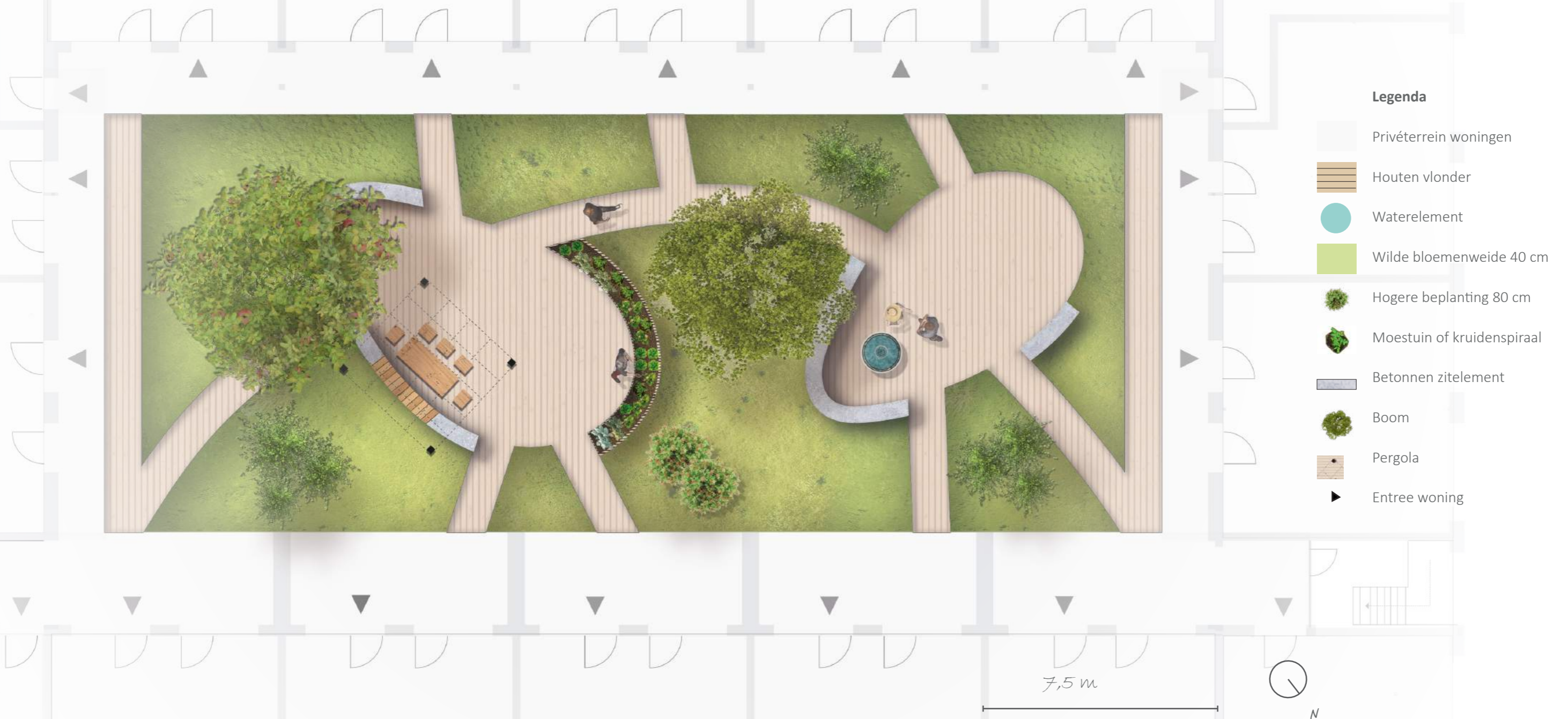
Legenda

- Ontwerpgebied
- Muur
- Groenbak
- Entree woning
- Toegang tuin of dakterras
- Trap
- Constructieve balk

# Plattegrond | Ontmoeten in de boomgaard

## Uitgangspunten

- Ronde vormen
- Twee grote open verblijfsplekken
- Knusse hoeken in de puntjes van de 'ei'
- Woningen ontsloten met een pad door het midden
- Woningen hebben veel privacy door groen tussen de collectieve ruimte en de woningen
- Plantenvakken allemaal één hoogte met heuvels voor de bomen
- Bomen en pergola als schaduwelementen







Betonnen zitrand met houten dek



Cortenstaal opsluitband met weelderige begroëing



Verhoogde moestuin met houten bak



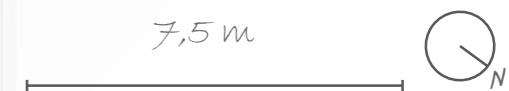
Waterelement



Houten pergola met begroëing



Cortenstaal keerwand bij bomen



Inheems bloemenmengsel N1

Bijenmengsel met vaste planten



Bomen:

- Appelboom - *Malus domestica* 'Cox's Orange Pippin'
- Gele kornoelje- *Cornus mas*



Heesters:

- Rode kornoelje - *Cornus sanguinea*
- Rode aalbes - *Ribes rubrum*
- Honingbes - *Lonicera caerulea*



Sneeuwkllokjes



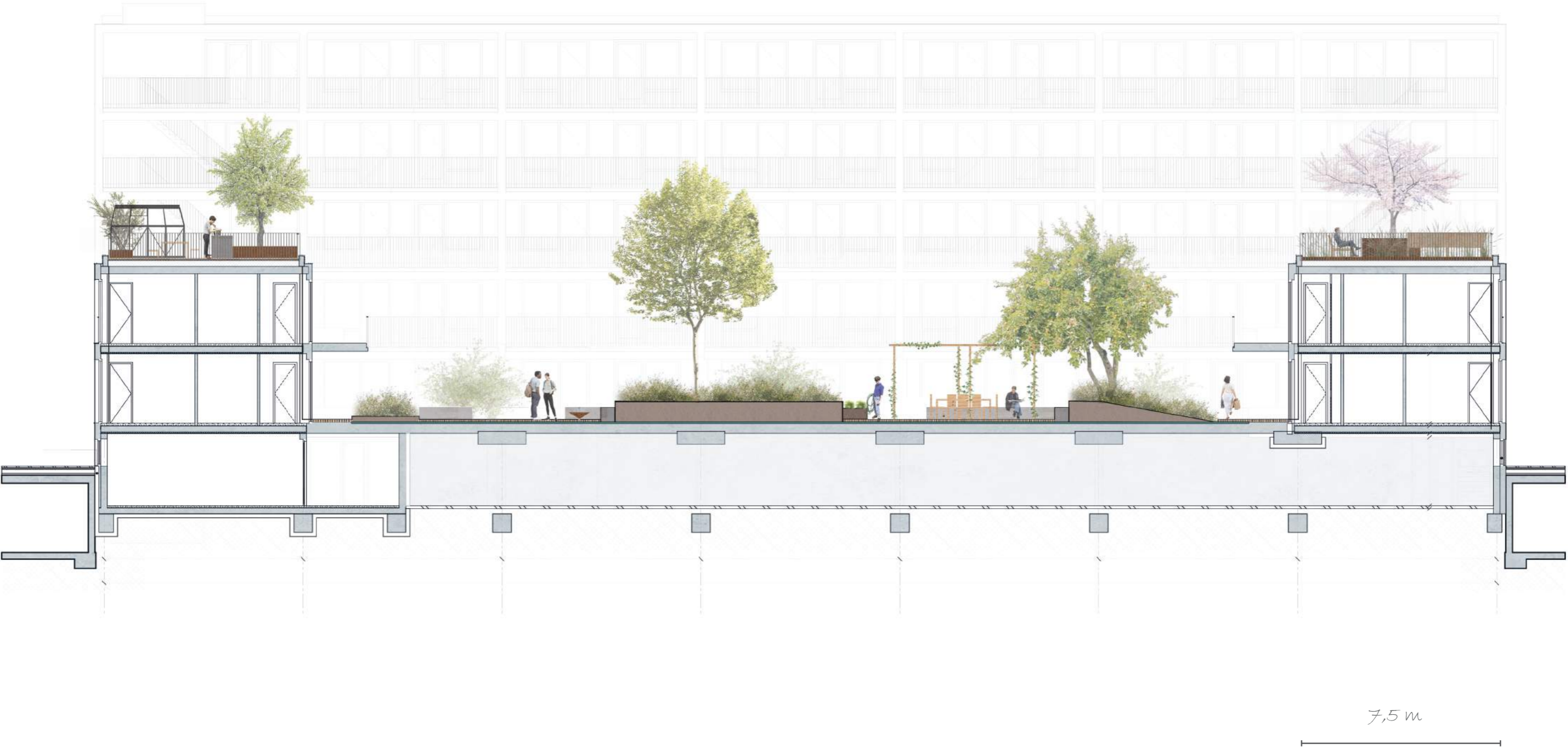
Blauwe druifjes



7,5 m



# Variant 1 | Doorsnede



# Dakterrassen | Ontmoetingsplek en rustplek



Plek om te eten en te ontmoeten



Losse zitelementen



Ligstoelen



Cortenstaal ronde boombak



Groentekas



Buitenkeuken



Meerstammige sierkers



Beschutte zitplek



# Groen | Eetbaar en biodivers



Bomen:

- Appelboom - *Malus domestica* 'Cox's Orange Pippin'
- Gele kornoelje- *Cornus mas*



Klimmers:

- Druif
- Framboos

Heesters:

- Rode kornoelje - *Cornus sanguinea*
- Rode aalbes - *Ribes rubrum*
- Honingbes - *Lonicera caerulea*



# Groen | Vaste planten, grassen en bollen



Inheems bloemenmengsel N1  
Bijennengsel met vaste planten



Wilde cichorei



Sneeuwkllokjes



Blauwe druifjes



veldsalie



Echte gamander



Beemd kroon



Herfstheidegras



Trilgras



Pijpenstrootje



Kruipend zenegroen



Duizendblad



venkel



Ijzerhard



Zonnehoed



Beemdooievaarsbek

# Verlichting | Verschillende manieren



*Sfeerlampjes in een boom of pergola*



*Bomen van onderen verlichten*



*Licht langs zitranden  
en plantenbakken*



*Lampje bij de voordeur*

# Zelf doen | bouwen en onderhouden



Zelf schilderen



Composteren



verticaal groen op eigen terras of balkon



Moestuin aanleggen



Regenton



Kast met gereedschap



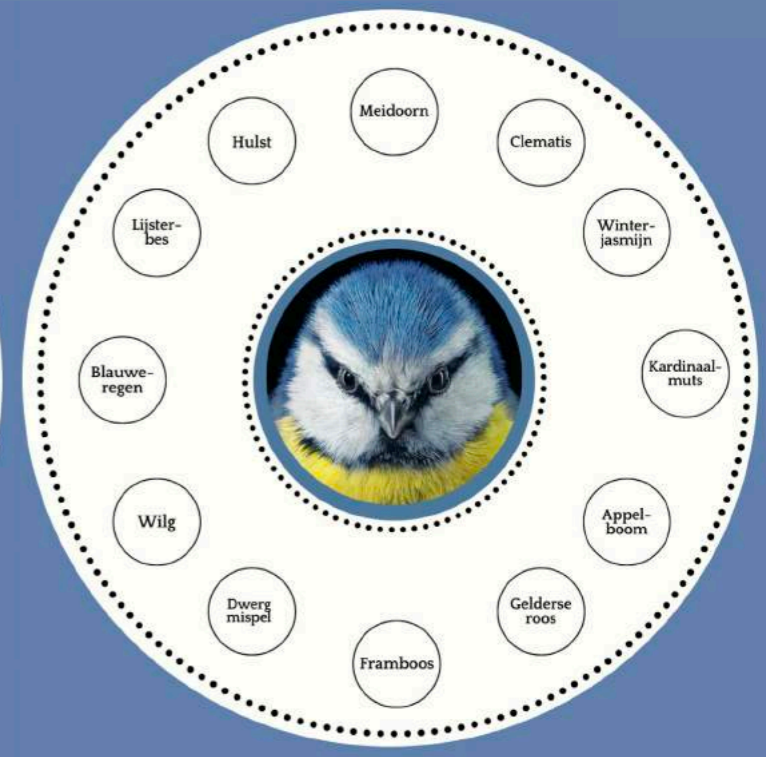
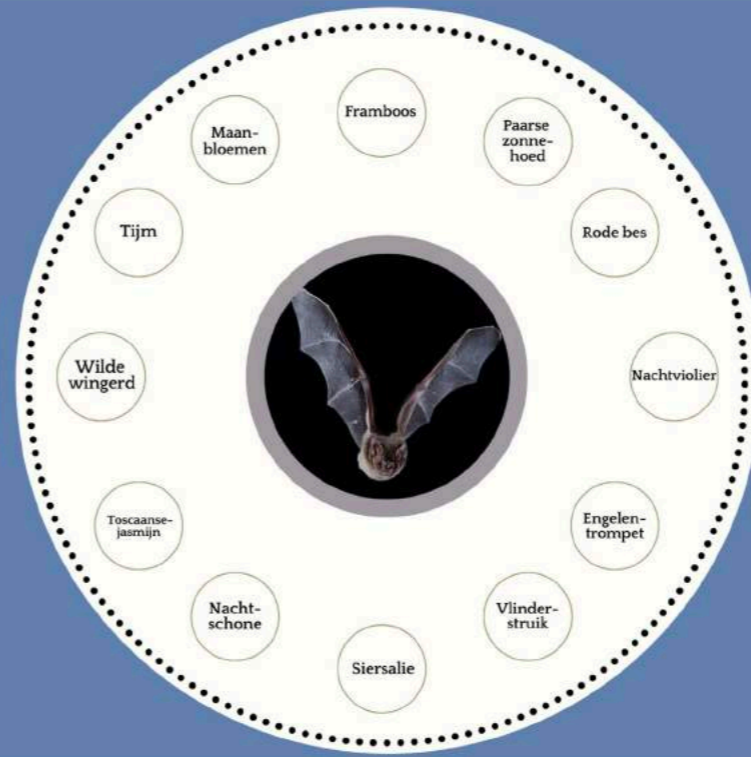
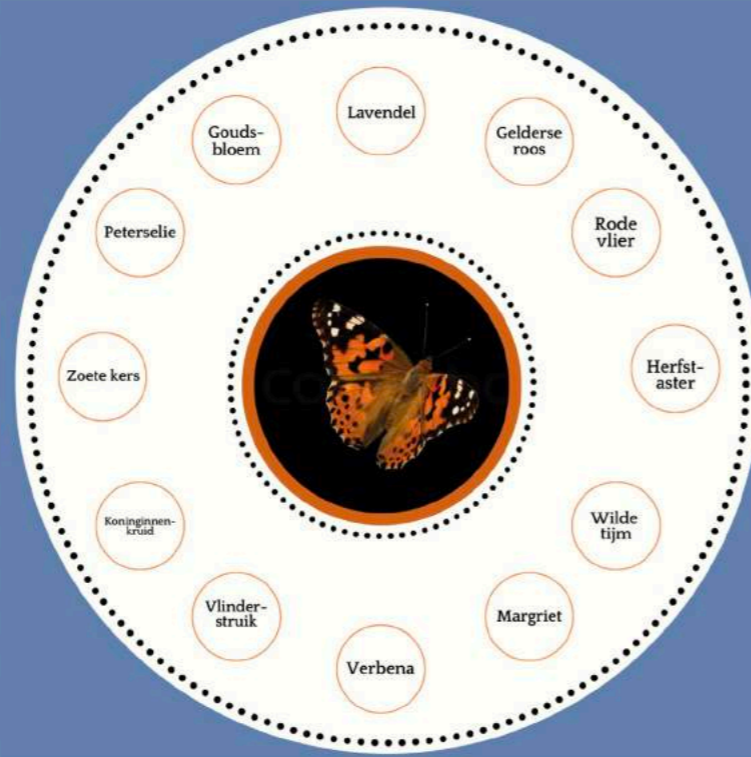
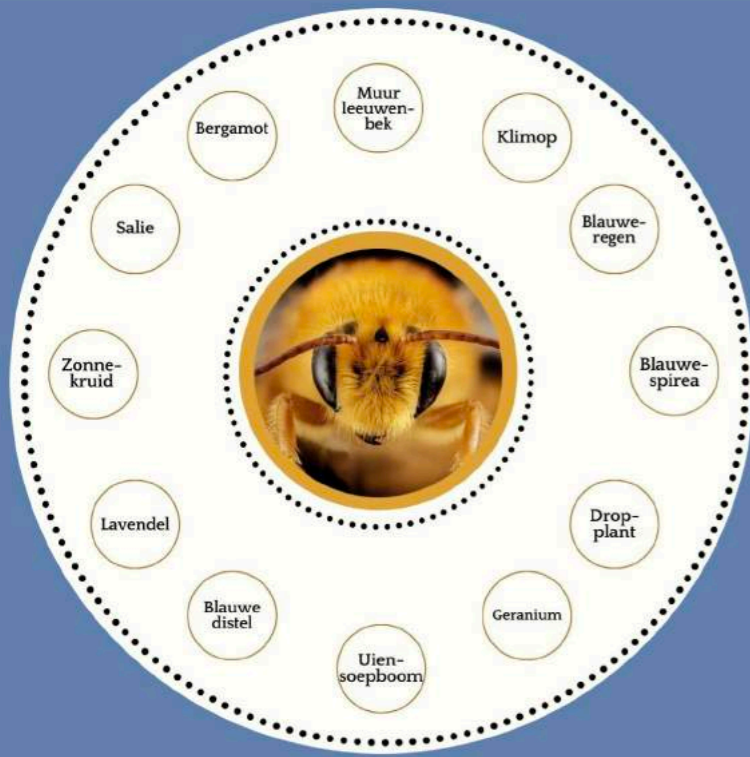
Nestkasten maken



Insectenhotel maken



# Biodiversiteit | Doelsoorten uit de omgeving



# Biodiversiteit | Huizen en voedsel



*Insectenhotel en bloemen*

- Solitaire bijen
- Lieveheersbeestjes Gaasvliegen
- Oorwurmen
- Metselbijen
- Vlinders

*Vleermuiskast*

- Vleermuis

*Vogelkastjes*

- Mus
- Pimpelmees
- Koolmees
- Rodborst
- Merel
- Andere zangvogels

*Bessen*

- Bramen
- Franbozen
- Aalbessen