

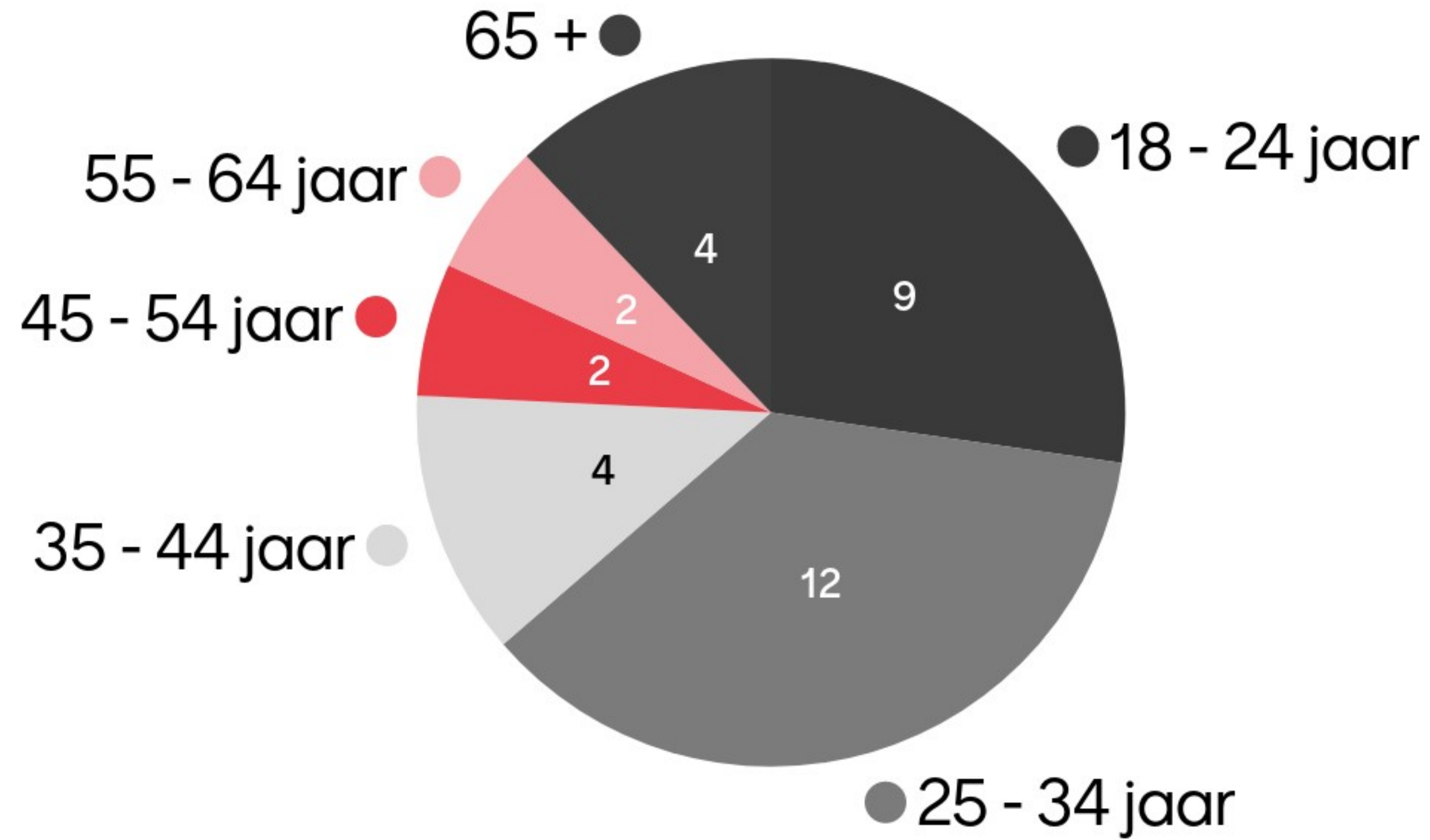
BLOK

14

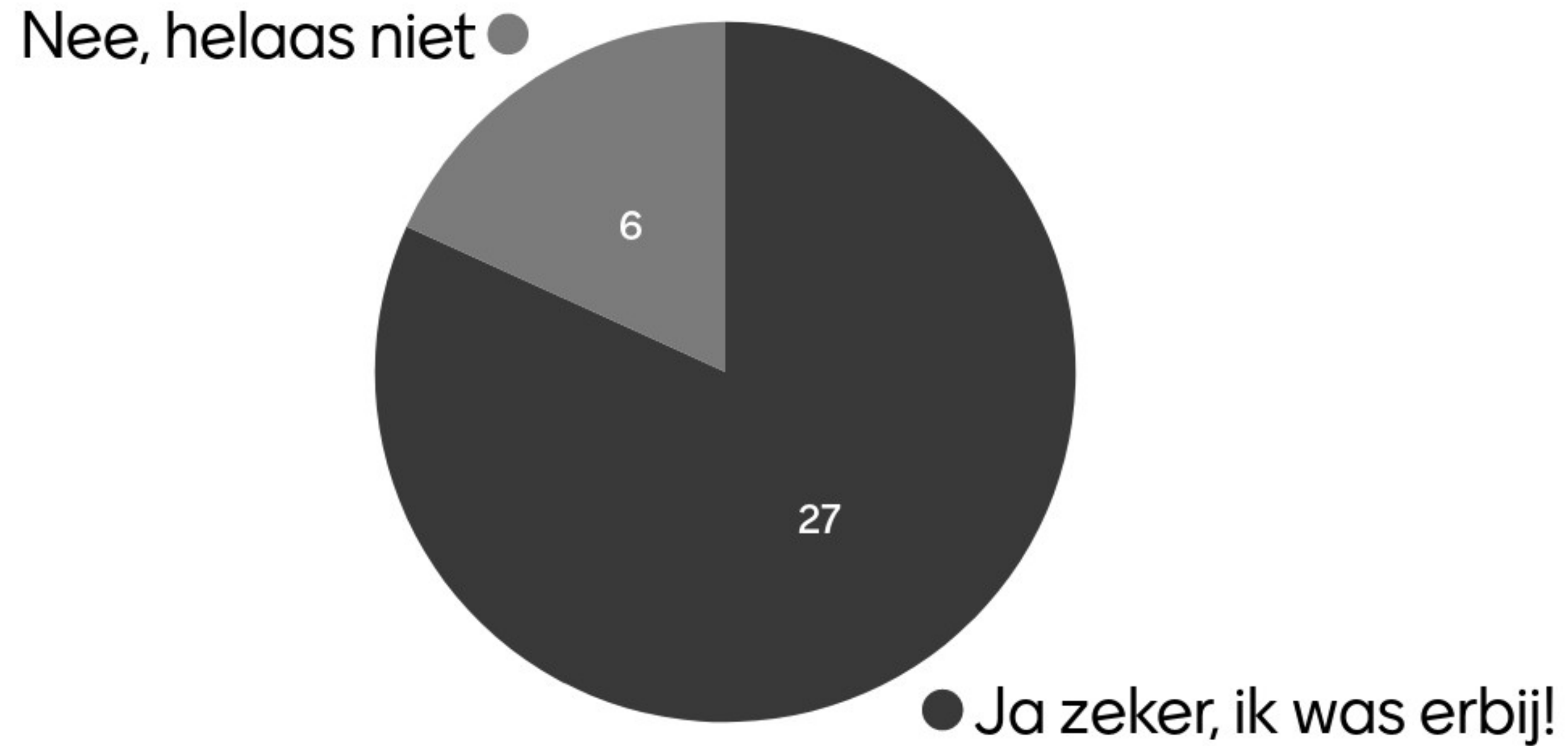
Welkom bij de peiling van Blok 14

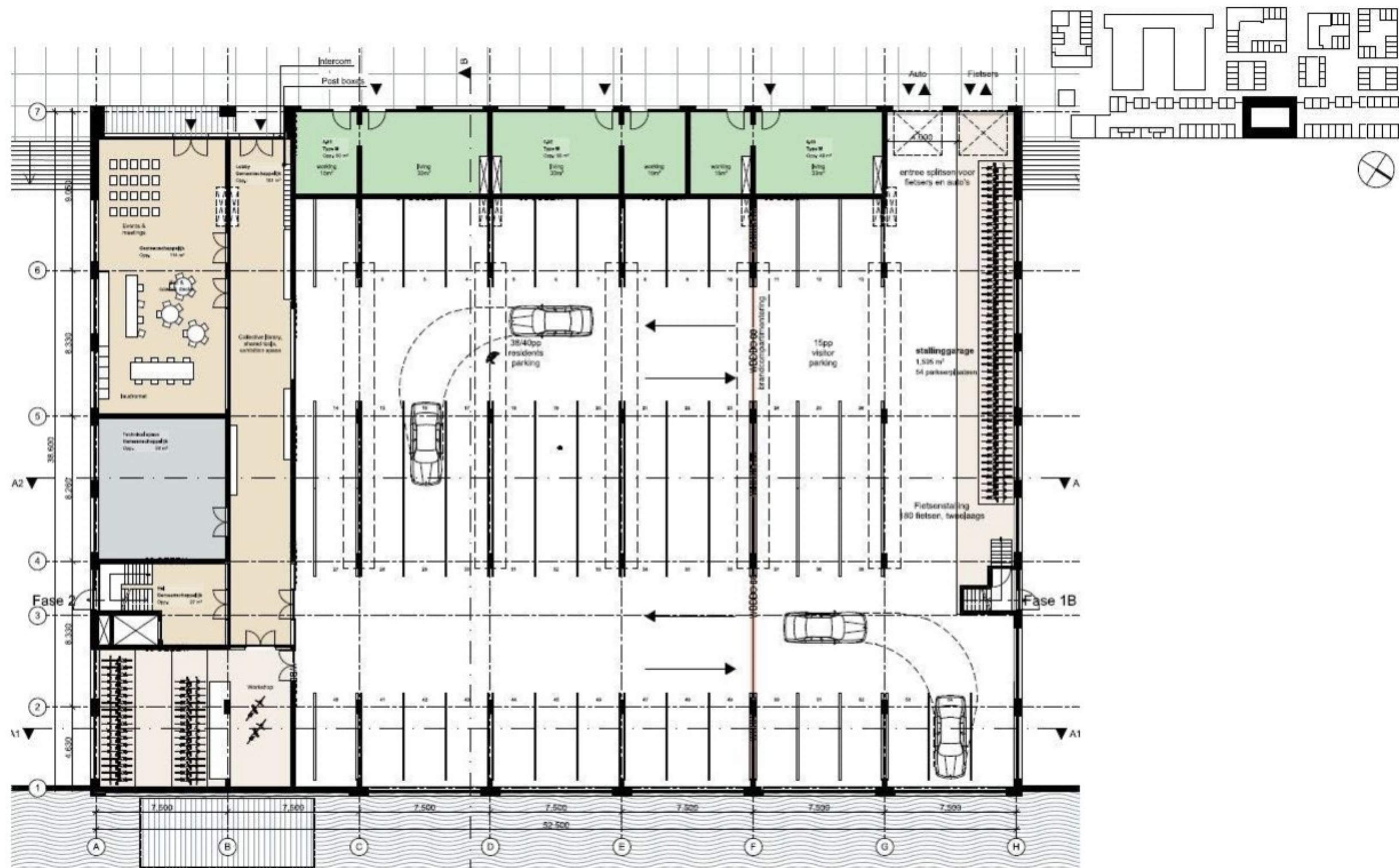
Hierna volgen er een aantal vragen.

Oefenvraag 1: leeftijd



Oefenvraag 2: ben je bij de vorige bijeenkomst aanwezig geweest?

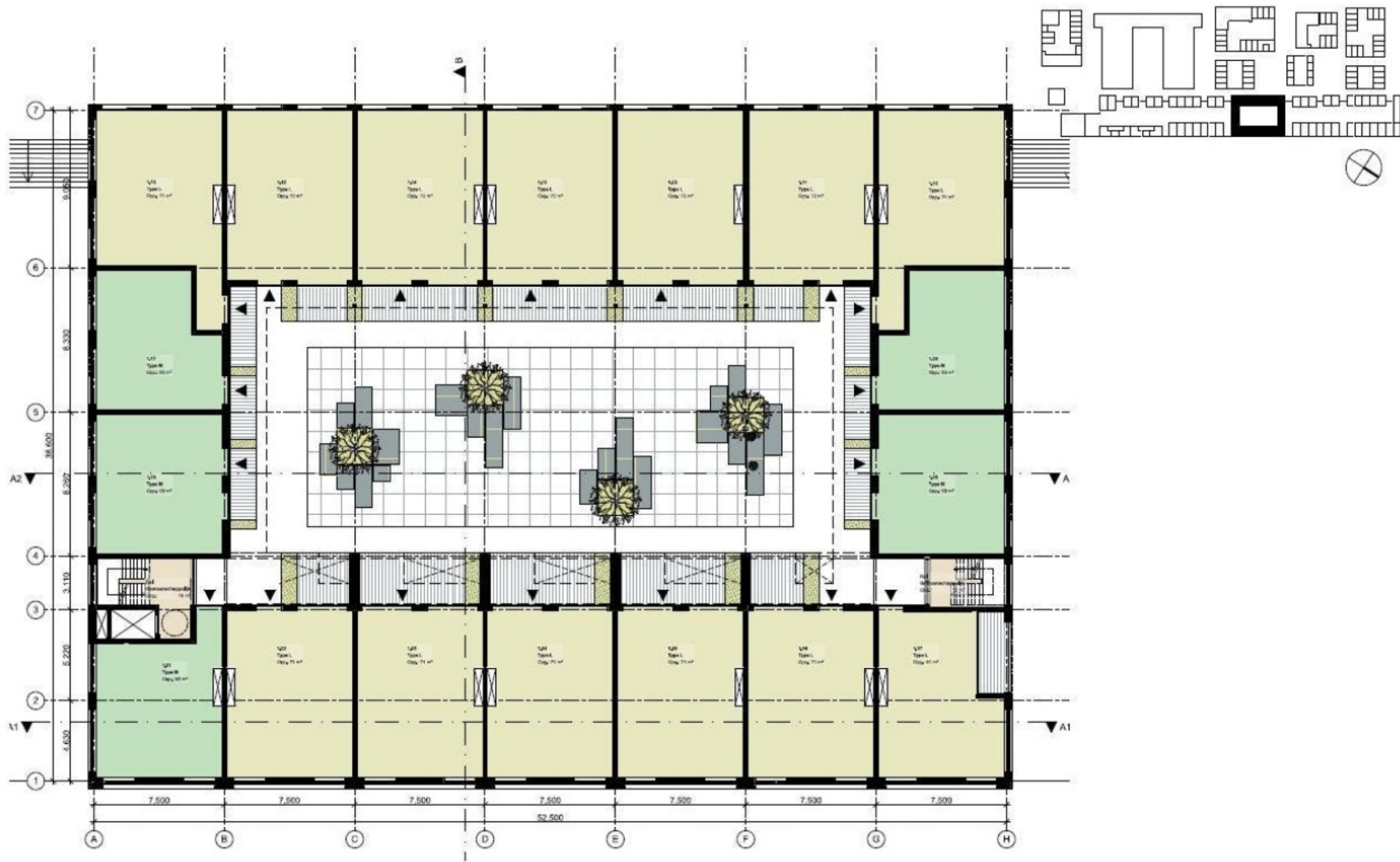




Begane grond / Parkeergarage

 <p>Marc Koehler Architects Graweg 52B 1031 HK Amsterdam, Nederland 020 575 5508 office@marckoehler.nl www.marckoehler.nl</p>	<p>Projectnummer: 18.204</p> <p>Projectnaam: Holenkwartier</p>	<p>Tekeningnummer: VO14 - 100</p> <p>Fase: VO</p> <p>Sec: A3</p>	<p>Tekeningnaam: Begane grond</p> <p>Schaal: 1:200</p> <p>Datum: 29-04-2020</p>	<p>Onschrjving:</p> <p>Wijziging A: Wijziging B:</p> <p>• •</p>

Tekening huidige situatie begane grond/Parkeergarage



1e verdieping

 <p>Marc Koehler Architects Gronweg 3/28 1031 HP Amsterdam, Nederland 020 575 1508 office@marckoehler.nl www.marckoehler.nl</p>	<p>Projectnummer: 18.204</p> <p>Projectnaam: Holenkwartier</p>	<p>Tekeningnummer: VO14 - 101</p> <p>Fase: VO</p> <p>Site: A3</p>	<p>Tekeningnaam: 1e verdieping</p> <p>Schaal: 1:200</p> <p>Datum: 29-04-2020</p>	<p>Omschrijving:</p> <p>Wijziging A: -</p> <p>Wijziging B: -</p>
--	--	---	--	--

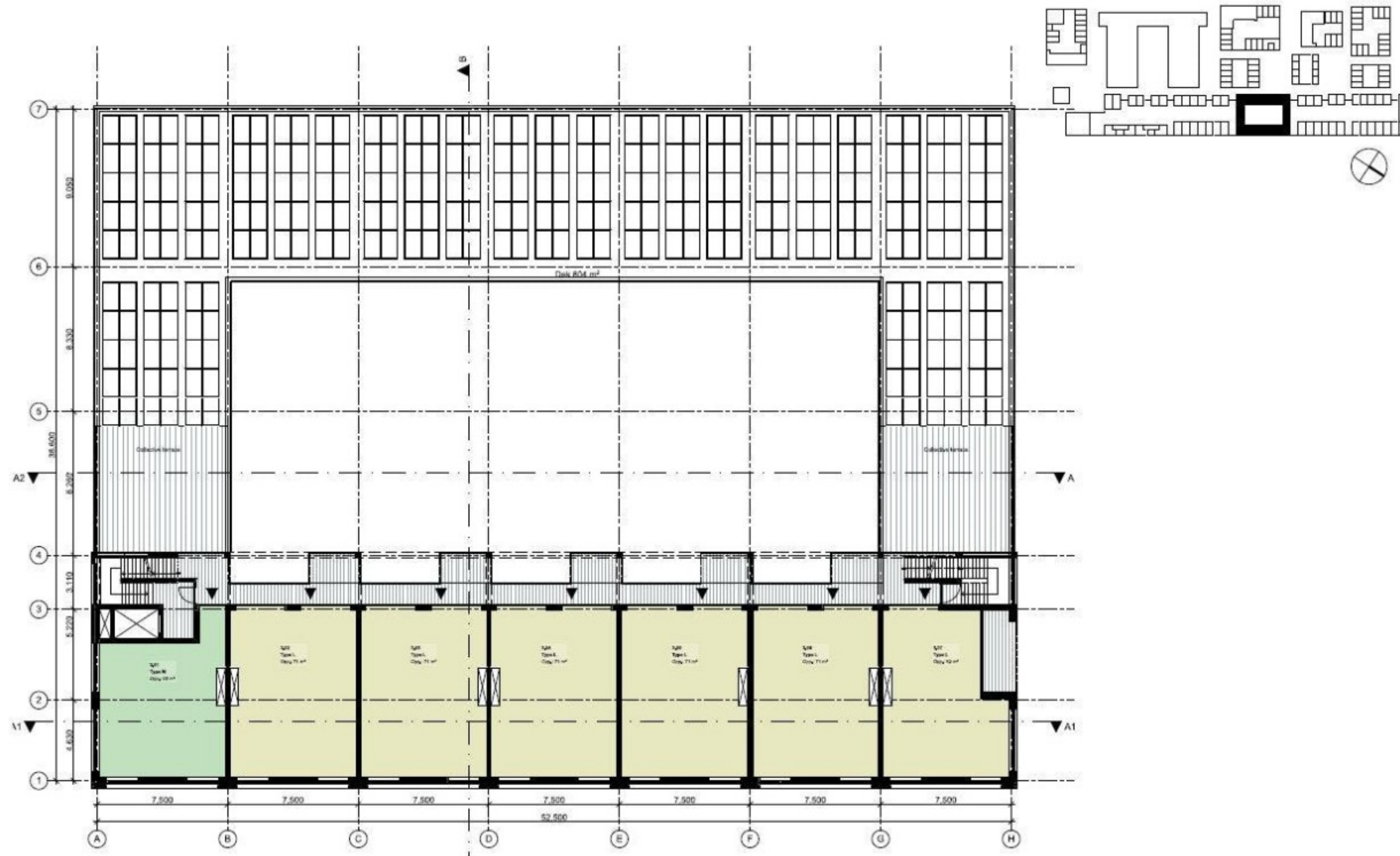
Tekening huidige situatie eerste verdieping



2e verdieping

 <p>Marc Koehler Architects Grasweg 52B 1031 HK Amsterdam, Nederland 020 575 5508 office@marckoehler.nl www.marckoehler.nl</p>	<p>Projectnummer: 18.204</p> <p>Projectnaam: Holenkwartier</p>	<p>Tekeningnummer: VO14 - 102</p> <p>Fase: VO Size: A3</p>	<p>Tekeningnaam: 2e verdieping</p> <p>Schaal: 1:200 Datum: 29-04-2020</p>	<p>Onschrjving:</p> <p>Wijziging A: Wijziging B:</p>
	<p>Projectnummer: 18.204 Tekeningnummer: VO14 - 102 Tekeningnaam: 2e verdieping</p> <p>Projectnaam: Holenkwartier Fase: VO Size: A3 Schaal: 1:200 Datum: 29-04-2020</p> <p>Onschrjving: Wijziging A: Wijziging B:</p>			

Tekening huidige situatie tweede verdieping

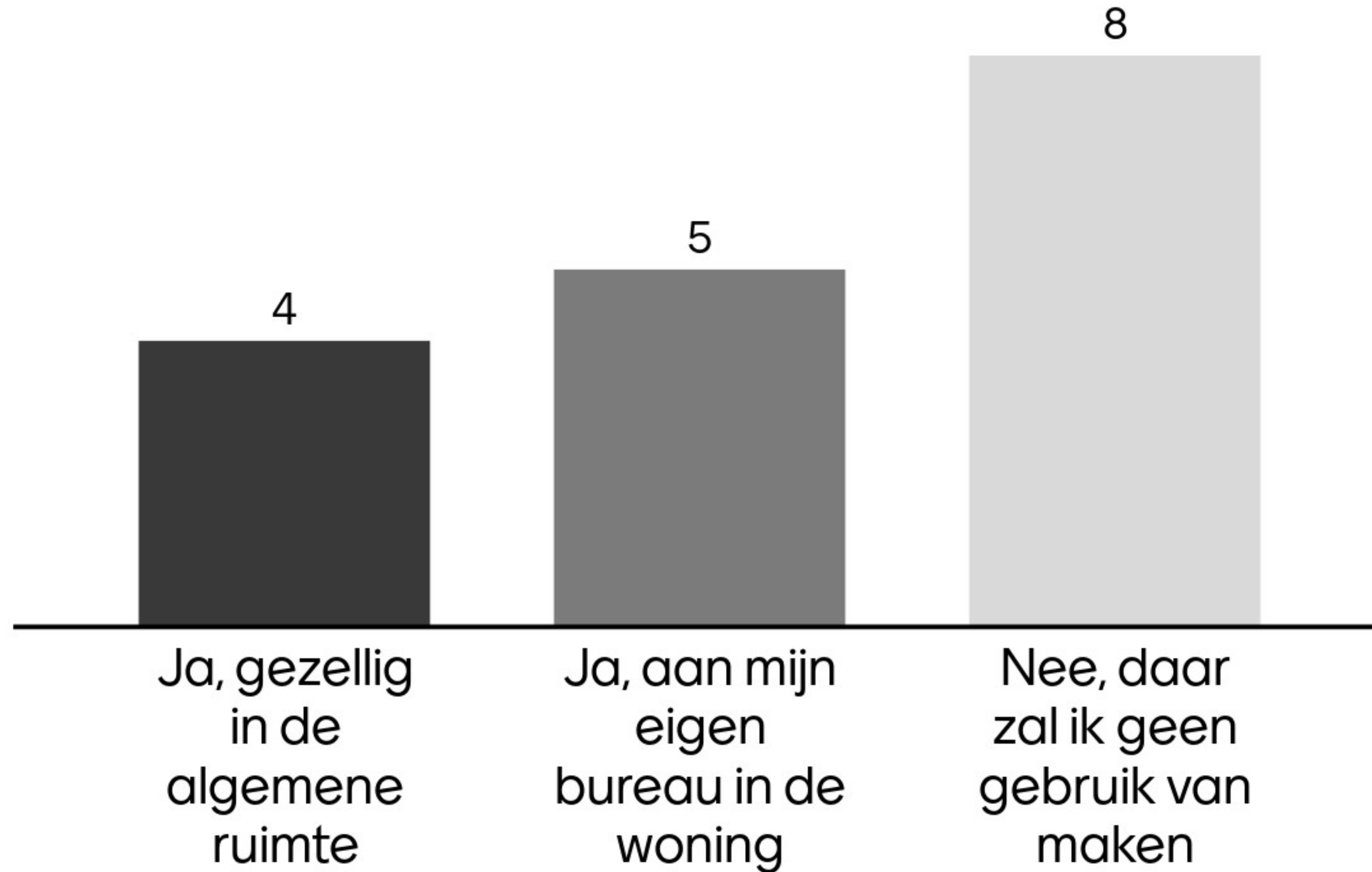


3e verdieping

 <p>Marc Koehn Architects Oudeweg 328 3011 HK Amsterdam Nederland 020 575 5308 office@marckoehn.nl www.marckoehn.nl</p>	<p>Projectnummer: 18.204</p>	<p>Tekeningnummer: VO14 - 103</p>	<p>Tekeningnaam: 3e verdieping</p>	<p>Omschrijving:</p>
	<p>Projectnaam: Holenkwartier</p>	<p>Fase: VO</p>	<p>Site: A3</p>	<p>Schaal: 1:200</p>
				<p>Wijziging A: Wijziging B:</p>

Tekening huidige situatie derde verdieping

Ook na Corona zal thuiswerken steeds meer de norm blijven. Wie denkt vaak thuis te zullen werken in Blok 14?





Welke faciliteiten zie je graag terug in de gemeenschappelijke ruimte?



Wat voor interieurstijl zouden jullie graag zien in de gemeenschappelijke ruimte?

Landelijk modern

hout

Luxe stijl met veel groen en voorzieningen voor jong en oud!!!

Industrieel, met veel groen. Duurzaam en warm.

Landelijk modern

Van alles wat..

kleur

Modern. Boho. Klassiek

Industrieel, strak, zwart, goud,

Wat voor interieurstijl zouden jullie graag zien in de gemeenschappelijke ruimte?

Modern en strak,

Mix

Landelijk modern

Warm, veel met hout en donkere kleuren met mooie lampen

Industrieel en huiselijk

Een warme, gezellige sfeer met zachte kleuren

planten

Industrieel wat terug linkt aan Phillips. Met een warme touch wat de gezelligheid trekt

Landelijk

Wat voor interieurstijl zouden jullie graag zien in de gemeenschappelijke ruimte?

Niet te veel prullaria

Woonkamer idee met groen

Warme kleuren

Modern en praktisch

Rust

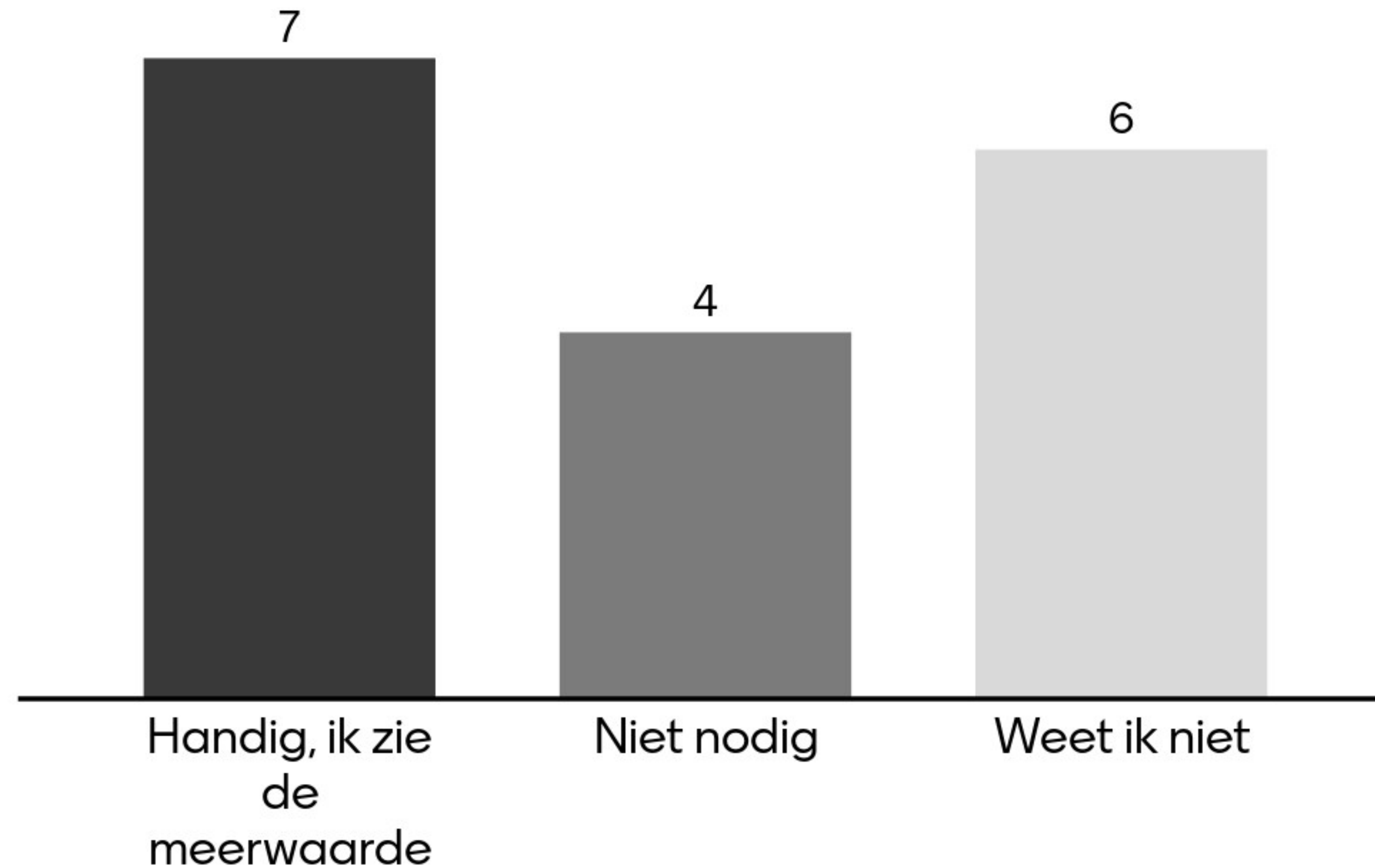
Veel lampen

Doeltreffend interieur aanpassen
Philips fabriek/gebouw



De architect presenteerde tijdens de 2e bijeenkomst hoe het gebouw met flexibele wanden ingericht kan worden. Bijvoorbeeld zoals de hierboven.

Hoe denken jullie over het toepassen van flexibele wanden in de gemeenschappelijke ruimte om deze te kunnen opdelen of juist bij elkaar te voegen?



Gemeenschappelijke buitenruimtes

Er zijn drie gemeenschappelijke buitenruimtes in Blok 14.

Bij de vorige bijeenkomst gaven jullie de voorkeur aan een binnenplaats met middelgrote terrassen en een groen centrum.



Blok 14 krijgt ook een gezamenlijk dakterras, hoe zien jullie de indeling hiervan het liefst? En welke faciliteiten hebben jullie hier graag?



Waar moeten we nog rekening mee houden bij het ontwerp?

Kindvriendelijk

Groen dak bijvoorbeeld. Voor de warmte tijdens de zomers

Warme kleuren, hout, sfeervol, groen/planten

Duurzame producten, hergebruik, praktisch en toegankelijk

Geluidsisolatie van bijv gemeenschappelijke ruimte

Camara's Voorzieningen voor kinderen Toch wel een plek waar honden kunnen worden uitgelaten !!

Eenvoudig onderhoud

Genoeg bewegingsruimte (niet te krap)

Privacy

Waar moeten we nog rekening mee houden bij het ontwerp?

Honduitlaatplek!!!

Goede isolatie ivm geluidsoverlast terras oid

milieuvriendelijk

Eenvoud

Goede bereikbaarheid

Gebruiksvriendelijk, duurzaam

Eventuele overlast die je burens kunnen veroorzaken / privacy ondanks dat je in een gemeenschap woont. Is het fijn om jezelf terug te kunnen trekken

Voldoende bergruimte, goed binnenklimaat, voldoende parkeergelegenheid, zonwering, duurzame energie opwekking middels warmtepomp en zonnepanelen, voldoende warmwater

Mi prachtig plan, eenvoudig onderhoud

Waar moeten we nog rekening mee houden bij het ontwerp?

Voldoende warm water

Beveiliging

Geluiddempende bouwstijl

Veilige woonomgeving

fietsenstalling waar e-bikes ook inpassen,
tegenwoordig zijnde fietsen best groot