

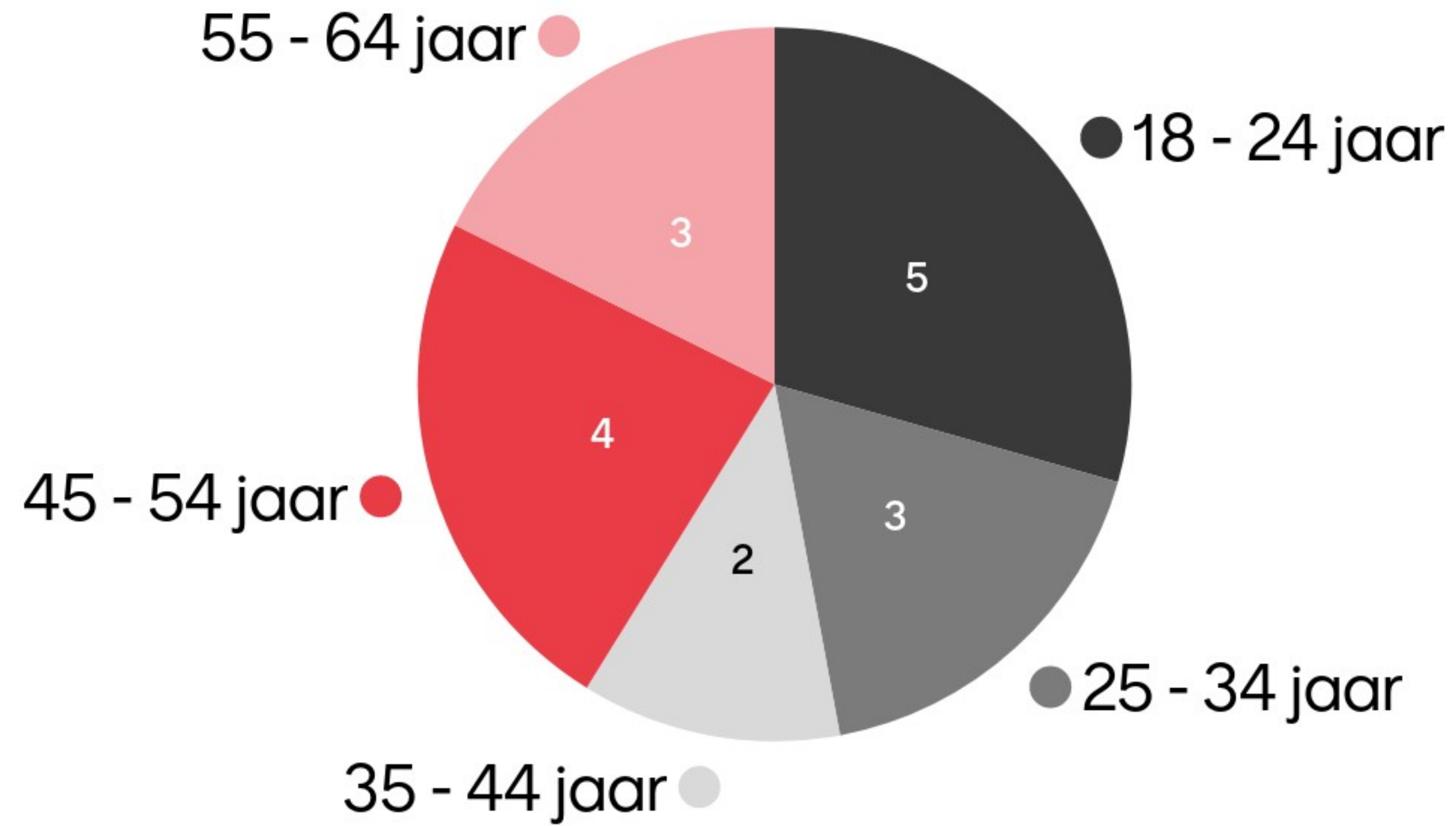
BLOK

14

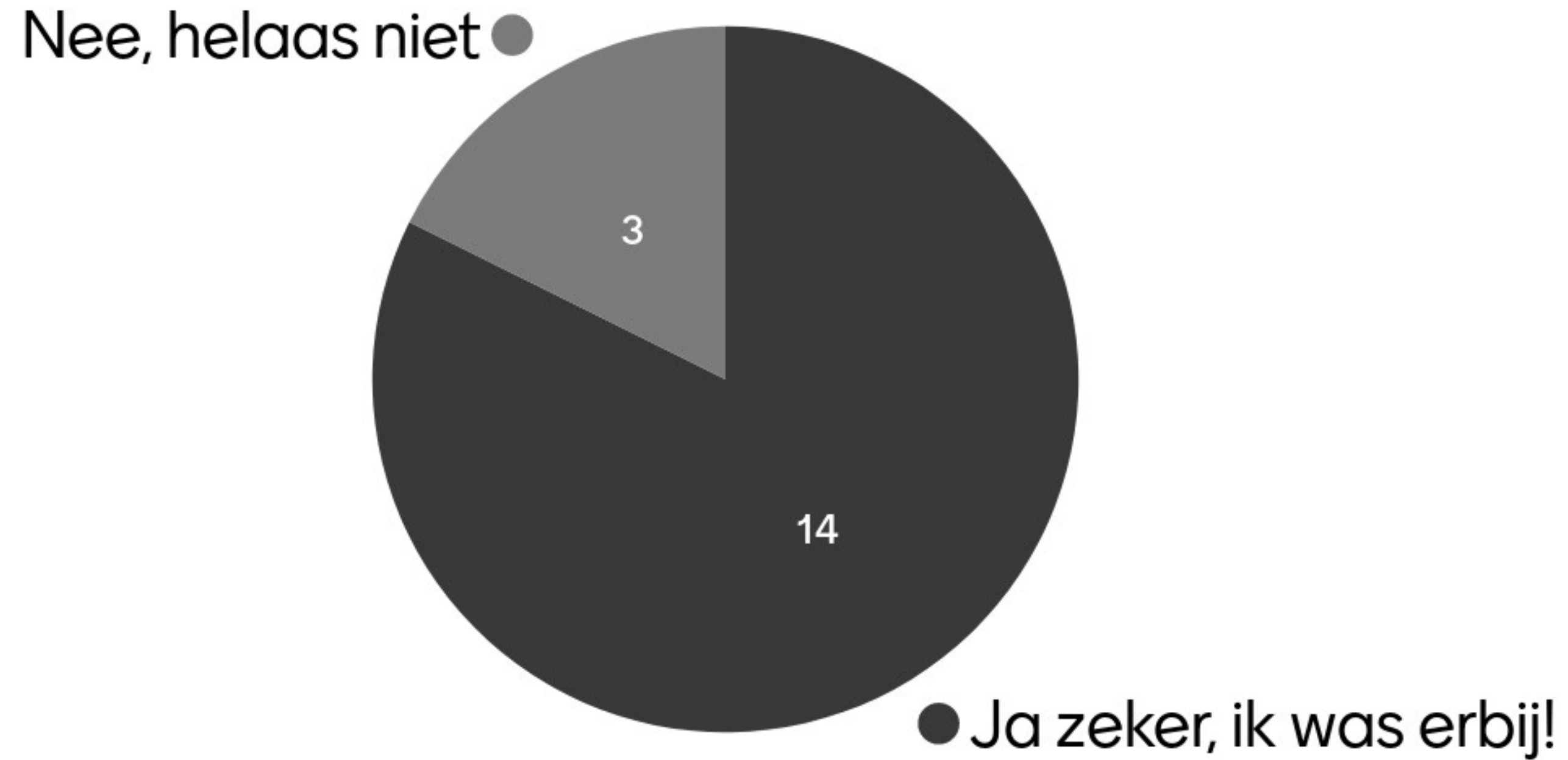
Welkom bij de peiling van Blok 14

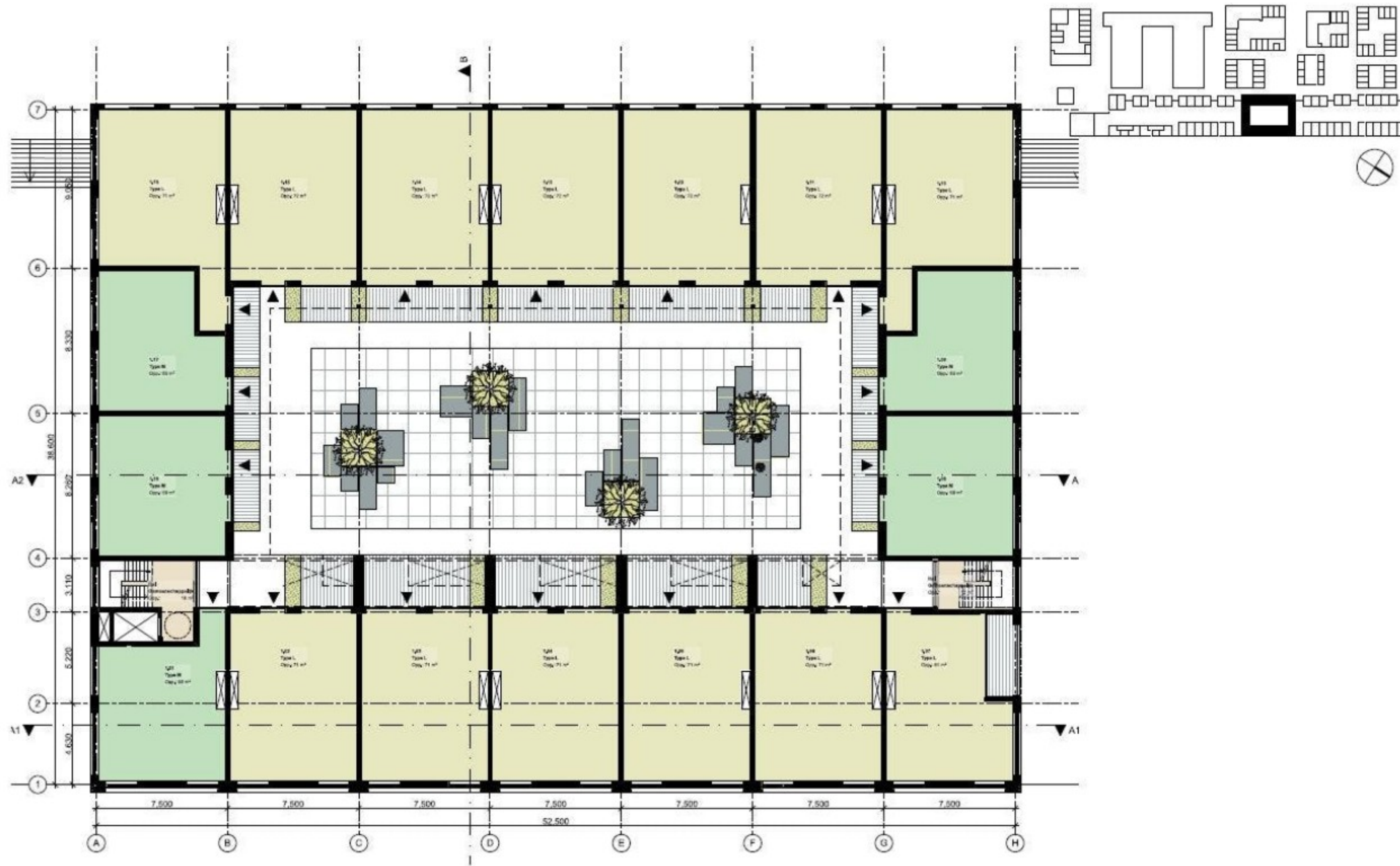
Hierna volgen er een aantal vragen.

Oefenvraag 1: leeftijd



Oefenvraag 2: ben je bij de vorige bijeenkomst aanwezig geweest?

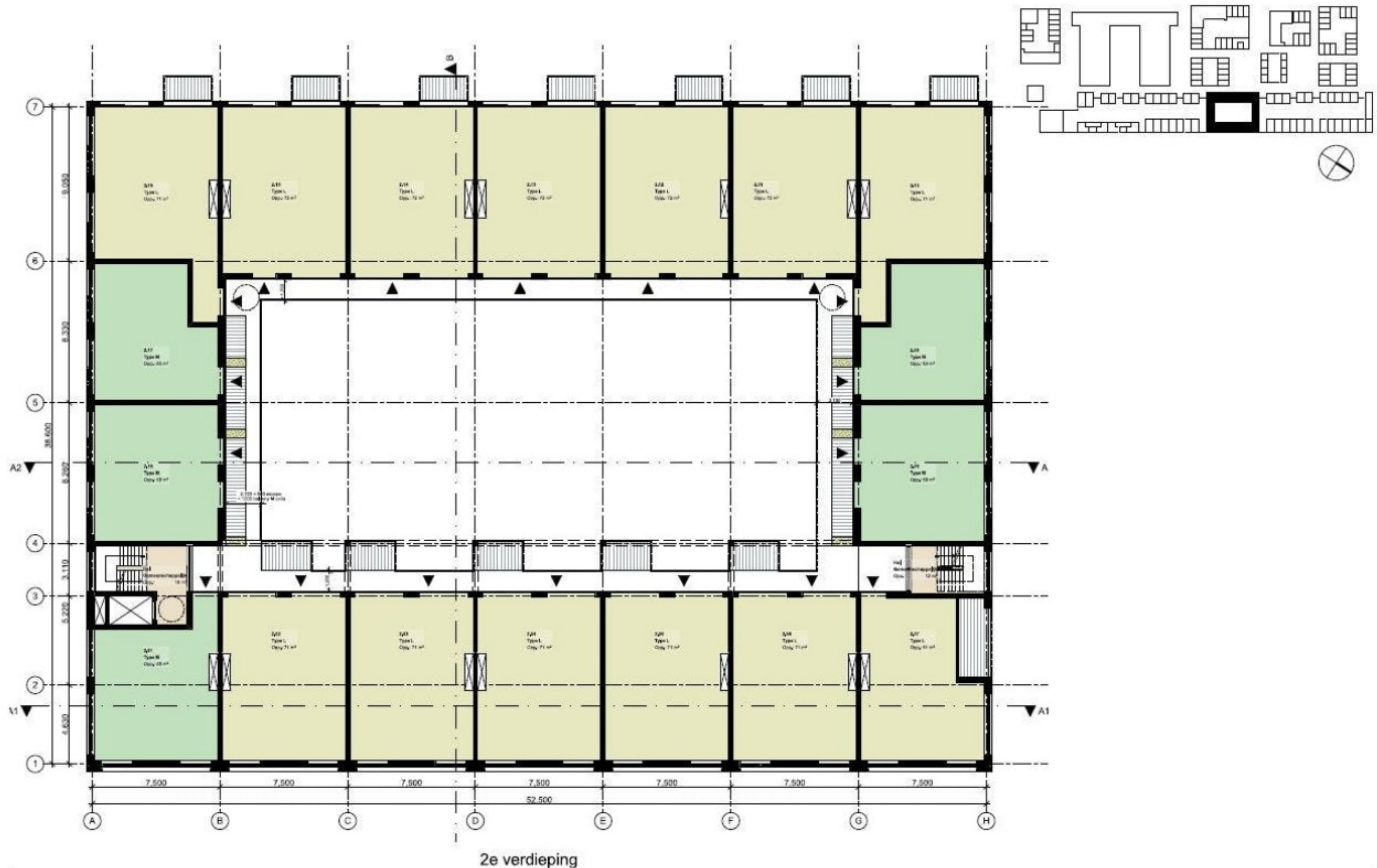




1e verdieping

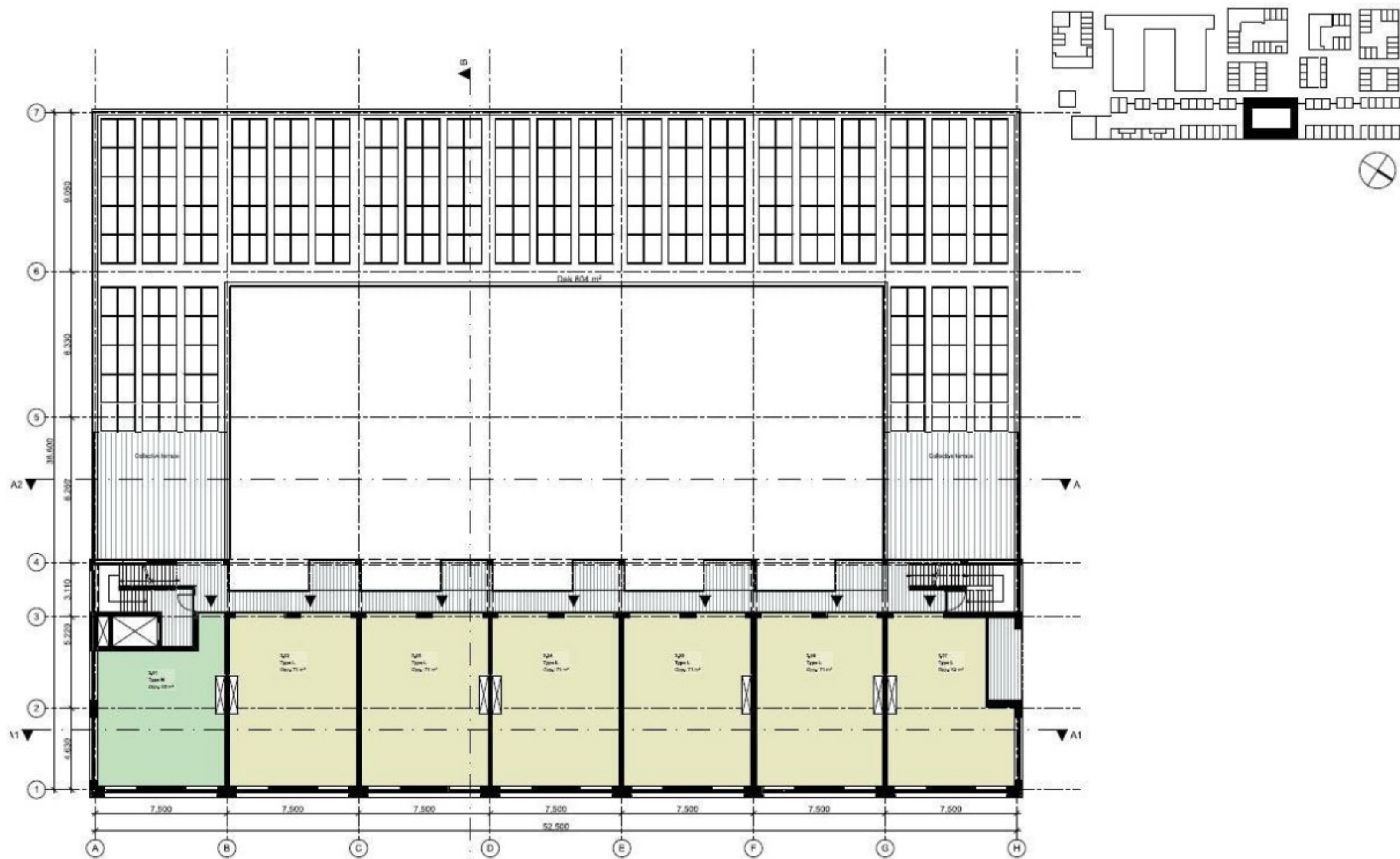
 <p>Marc Koehler Architects Gronweg 3/28 1031 HP Amsterdam, Nederland 020 575 1508 office@marckoehler.nl www.marckoehler.nl</p>	<p>Projectnummer: 18.204</p>	<p>Tekeningnummer: VO14 - 101</p>	<p>Tekeningnaam: 1e verdieping</p>	<p>Omschrijving:</p>	
	<p>Projectnaam: Holenkwartier</p>	<p>Fase: VO</p>	<p>Site: A3</p>	<p>Schaal: 1:200</p>	<p>Datum: 29-04-2020</p>
				<p>Wijziging A: -</p>	<p>Wijziging B: -</p>

Tekening huidige situatie eerste verdieping



	Marc Koehler Architects Grasweg 52B 1031 HK Amsterdam, Nederland 020 575 5508 office@marckoehler.nl www.marckoehler.nl	Projectnummer: 18.204	Tekeningnummer: VO14 - 102	Tekeningnaam: 2e verdieping	Omschrijving:
		Projectnaam: Holenkwartier	Fase: VO Size: A3	Schaal: 1:200 Datum: 29-04-2020	Wijziging A: Wijziging B:

Tekening huidige situatie tweede verdieping

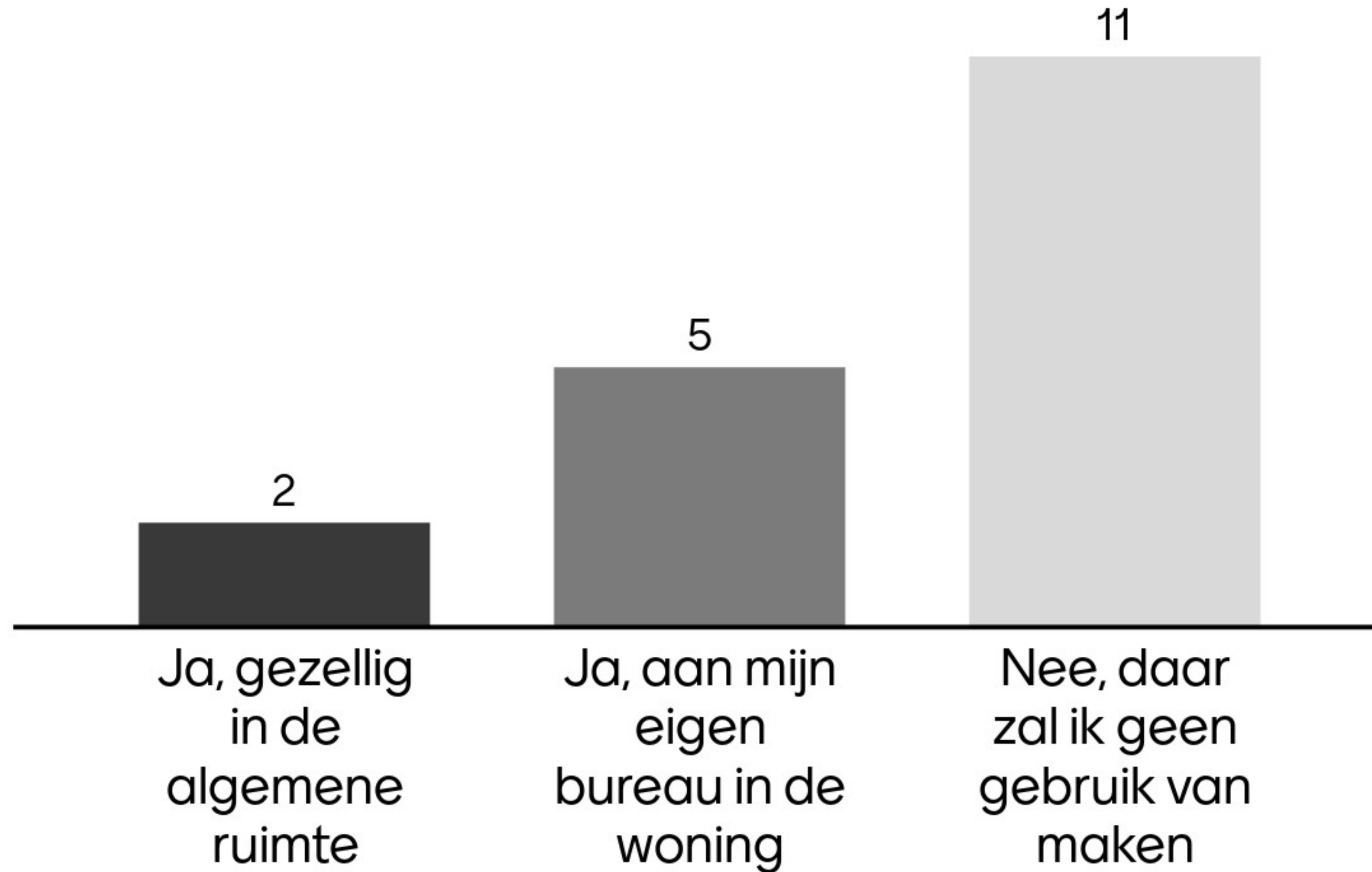


3e verdieping

	Marc Koehn Architects Oudeweg 328 3011 HK Amsterdam Nederland 020 575 5308 office@marckoehn.nl www.marckoehn.nl	Projectnummer:	Tekeningnummer:	Tekeningnaam:	omschrijving:
		18.204	VO14 - 103	3e verdieping	
		Projectnaam:	Fase:	Schaal:	Datum:
		Holenkwartier	VO	A3	1:200
					29-04-2020
					Wijziging A: Wijziging B:
					• •

Tekening huidige situatie derde verdieping

Ook na Corona zal thuiswerken steeds meer de norm blijven. Wie denkt vaak thuis te zullen werken in Blok 14?





Wat voor interieurstijl zouden jullie graag zien in de gemeenschappelijke ruimte?

Een combinatie van industrieel en modern.

industrieel

Modern

Industrieel vintage robuust

Jaren dertig / klassiek.

Minimalistisch, huiselijk, industrieel, warm,

Fabrieksstijl

Aesthetic

klassiek/modern....

Wat voor interieurstijl zouden jullie graag zien in de gemeenschappelijke ruimte?

Strak en netjes

Industrieel met moderne twist

Industrieel, sfeervol

Industrieel, met warme tinten

Industrial in combinatie met Scandinavisch

Industrieel- Planten-

Ik zou als de woonruimte industrieel/modern zou zijn

Huiskamergevoel. Wel makkelijk te onderhouden en schoon te houden.;-)

Aansluiting bij het geheel dus gericht op industrieel maar een huiselijke uitstraling waardoor iedereen zich thuis voelt

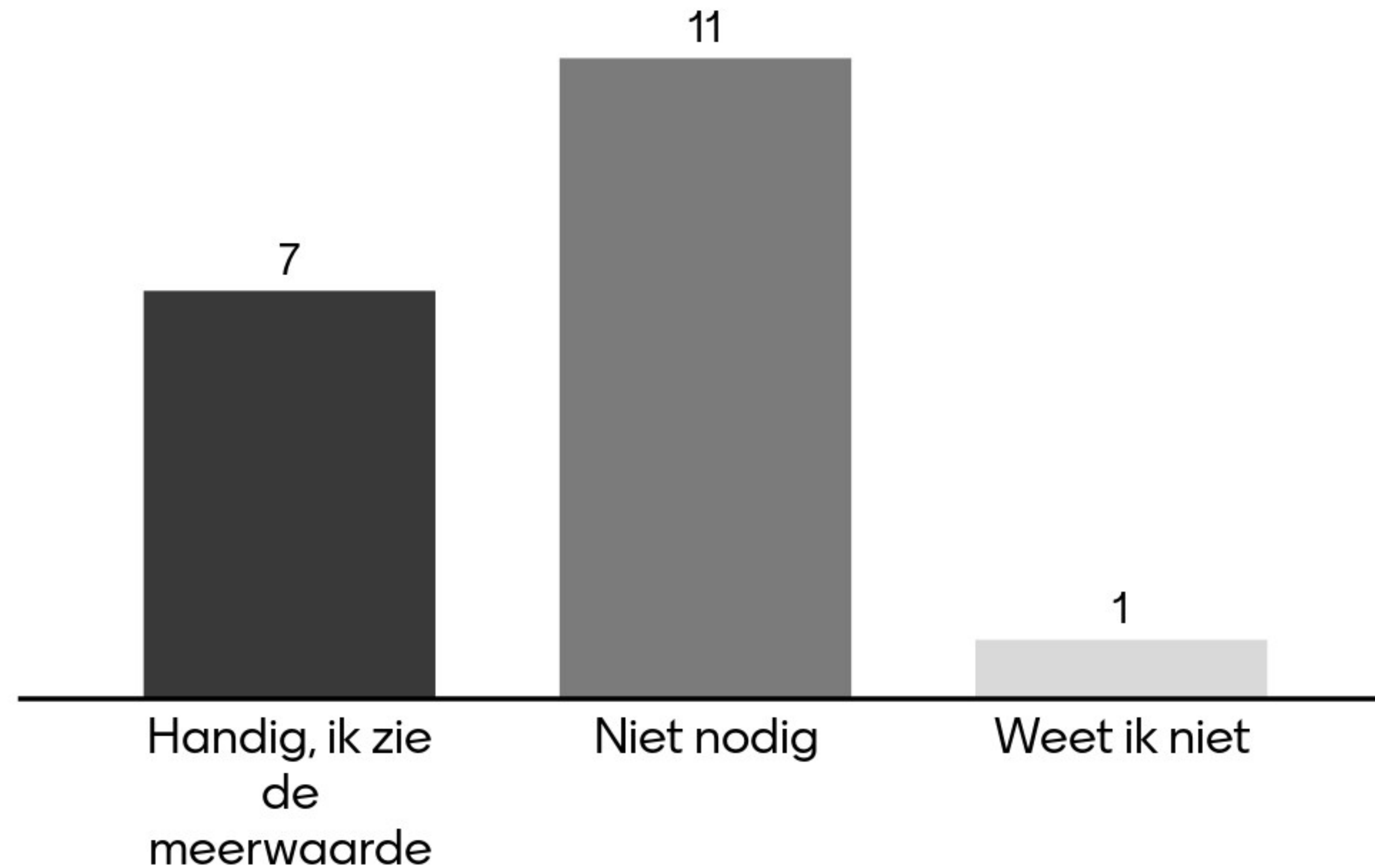
Wat voor interieurstijl zouden jullie graag zien in de gemeenschappelijke ruimte?

Fris en warm: scandinavische stijl past denk ik ook goed bij ontwerpen van de buitenkant. Geen stoffen waar vlekken makkelijk op blijven.



De architect presenteerde tijdens de 2e bijeenkomst hoe het gebouw met flexibele wanden ingericht kan worden. Bijvoorbeeld zoals de hierboven.

Hoe denken jullie over het toepassen van flexibele wanden in de gemeenschappelijke ruimte om deze te kunnen opdelen of juist bij elkaar te voegen?



Gemeenschappelijke buitenruimtes

Er zijn drie gemeenschappelijke buitenruimtes in Blok 14.

Bij de vorige bijeenkomst gaven jullie de voorkeur aan een binnenplaats met middelgrote terrassen en een groen centrum.



Blok 14 krijgt ook een gezamenlijk dakterras, hoe zien jullie de indeling hiervan het liefst? En welke faciliteiten hebben jullie hier graag?



Waar moeten we nog rekening mee houden bij het ontwerp?

Genoeg parkeerplek?

Eigen fiets box

Wordt het gasloos Zonnepanelen

Stopcontacten op plekken waar je het niet verwacht maar wel nodig hebt

Berging

geen geluidsoverlast van de gemeenschappelijke ruimtes voor de woningen

Hoe zit het met de duurzaamheid?

Bergruimte

Duurzaamheid. Is er mogelijkheid tot eigen energie opwekken met de community.

Waar moeten we nog rekening mee houden bij het ontwerp?

Elektrische oplaadpunten

Dat er rekening worden gehouden voor mensen die slecht te been zijn, genoeg opbergruimte zoals een box.

Auto parkeerplekken en fietsparkeerplekken, tochtstroming door wind bij openstaande deuren gemeenschappelijke ruimten.

Samen maar zonder overlast

kluisjes misschien?

Goed geluiddicht

Een prive plek voor ieder om zijn of haar motor kwijt te kunnen.

I v m Corona iets simpels als trap op en af met 1.5 m mogelijk

Prullebakken!

Waar moeten we nog rekening mee houden bij het ontwerp?

Kinderspeeltuintje

Liften of alleen trappen?

Voldoende licht (inval)

Huisdieren?

Invalide plekken?

vuilcontainers / glasbak?

Ventilatie

Isolatie geluid ivm weg

Komt er ook plek voor elektrische fietsen

Waar moeten we nog rekening mee houden bij het ontwerp?

Ruimte voor bakfiets, grotere plek dus

Niet te donkere muren, lichte open sfeer

Voldoende licht binnen en buiten

Ik zie meerdere reacties over invaliden faciliteiten, wordt dit woonplan voor invaliden en gehandicapten?

Verhuizen, hoe krijg je twee persoons bed omhoog

Geen idee meer