

**D** **O**  
**R**  

---

**ARCHITECTEN**



## **AVOND PROGRAMMA WORKSHOP 2**

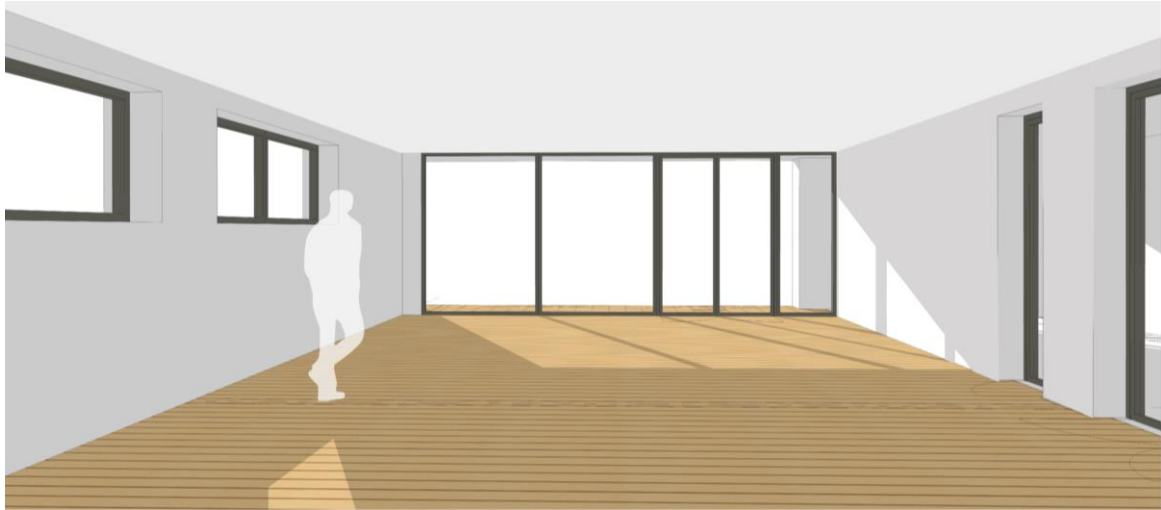
- 19.00 – 19.10 uur: **Terugblik op Workshop 1**
- 19.10 – 19.30 uur: **Presentatie ontwerpvoorstel voor de gemeenschappelijke ruimte**
- 19.30 – 19.45 uur: **Korte uitleg en informatieverstrekking**
- 19.45 – 20.15 uur: **In werkgroepjes uiteen**
- 20.15 – 20.30 uur: **Korte presentatie per groep van de bevindingen**
- 20.30 – 21.00 uur: **Borrel**



# TERUGBLIK OP WORKSHOP 1

# HOE ZIET DE GEMEENSCHAPPELIJKE RUIMTE ERUIT?

2 ruimtes

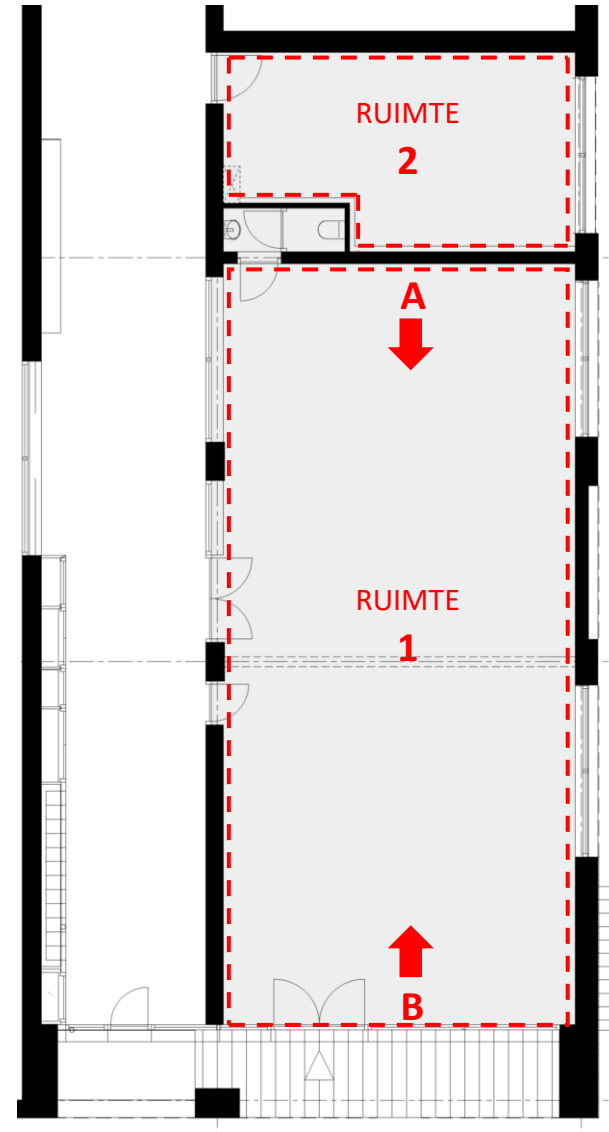


Standpunt A

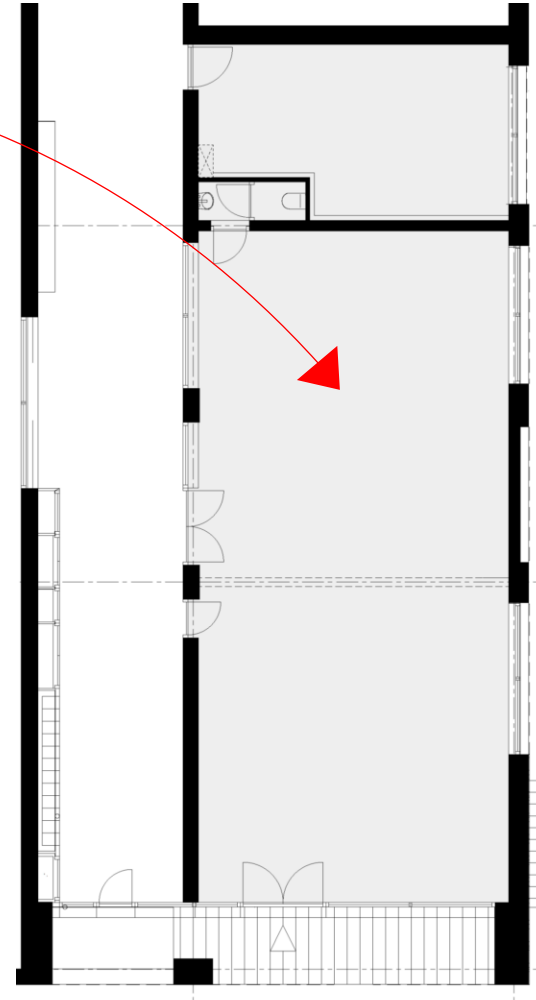
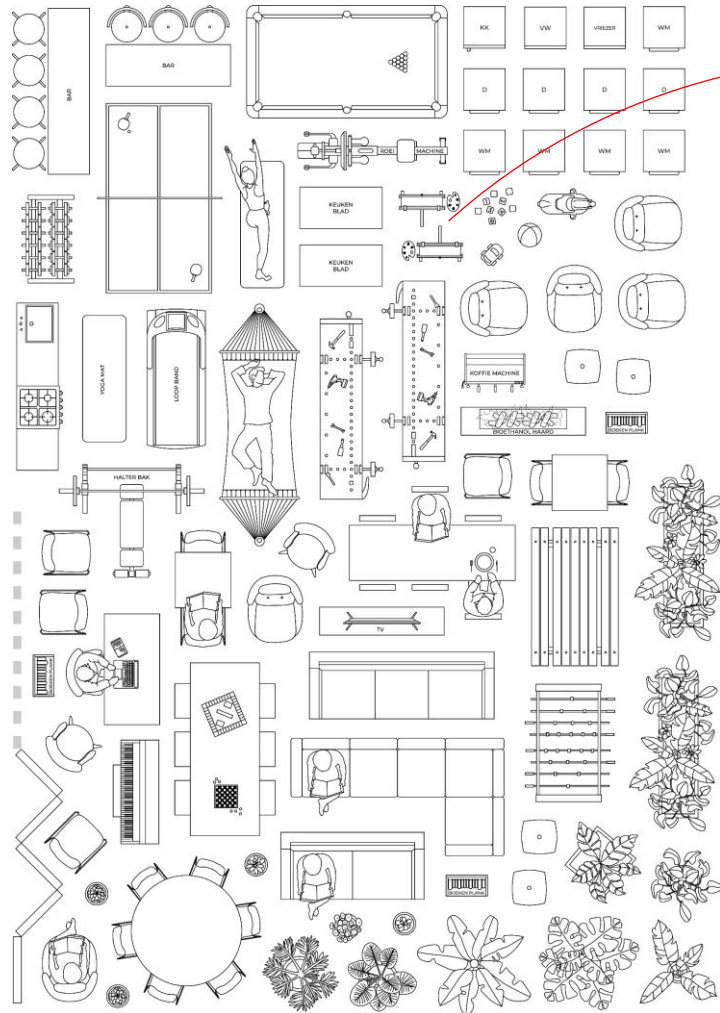


Standpunt B

doorarchitecten.nl

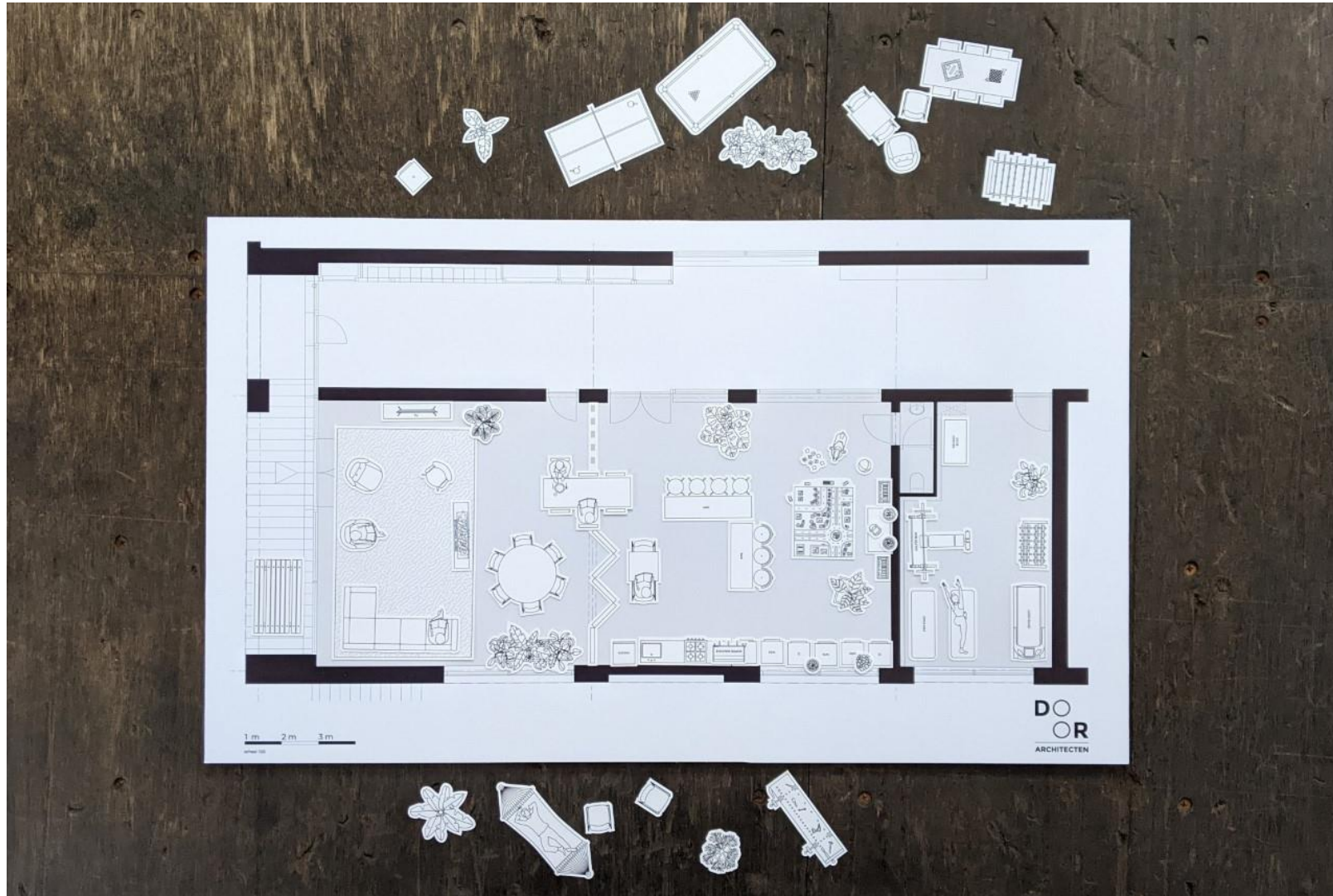


# PROGRAMMA SCHUIVEN



# PROGRAMMA SCHUIVEN

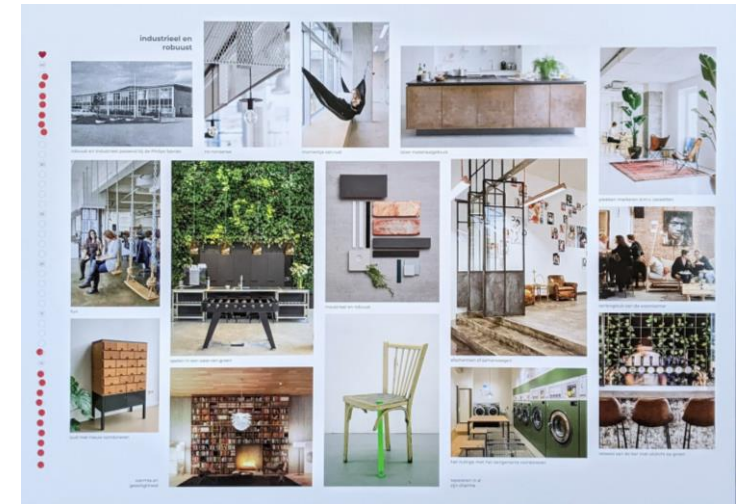
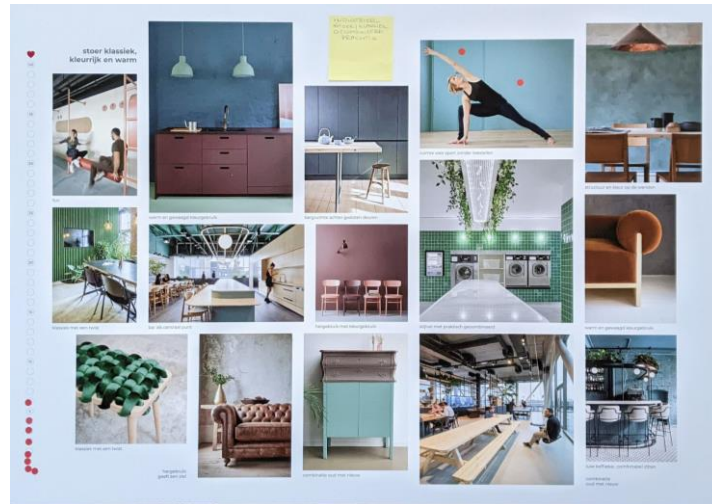
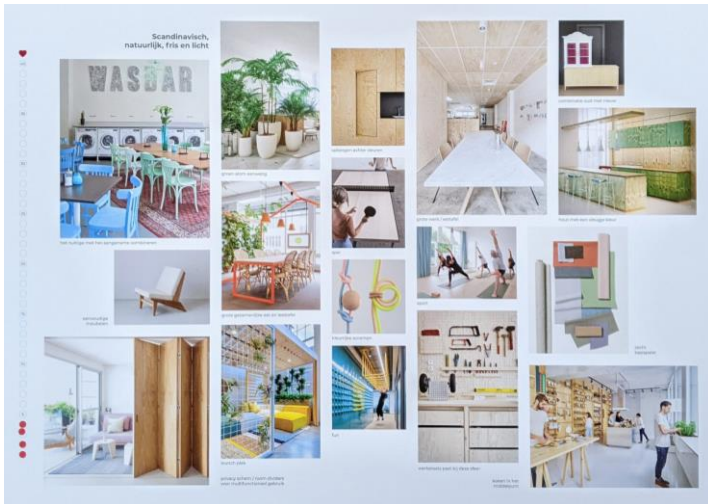
Een voorbeeld



# IN GROEPEN UITEEN



# KIES JOUW FAVO MOODBOARD



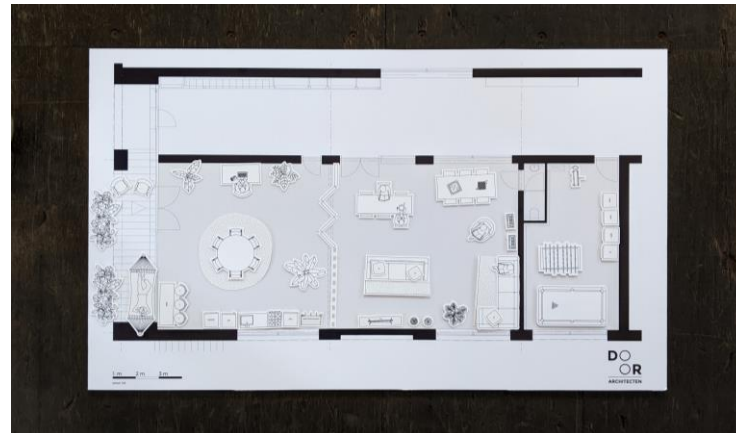
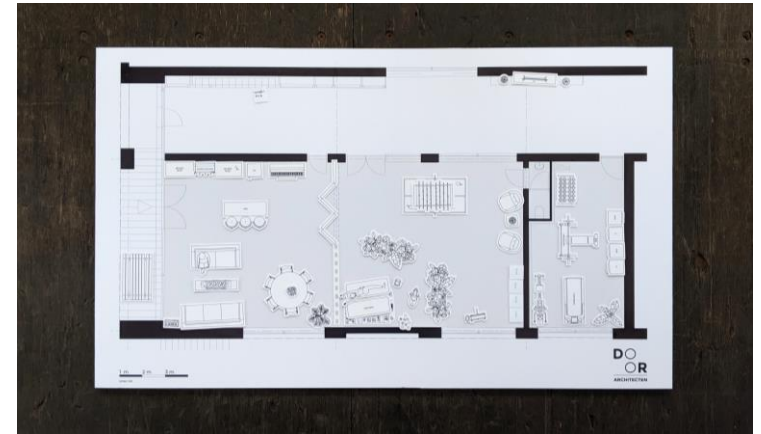
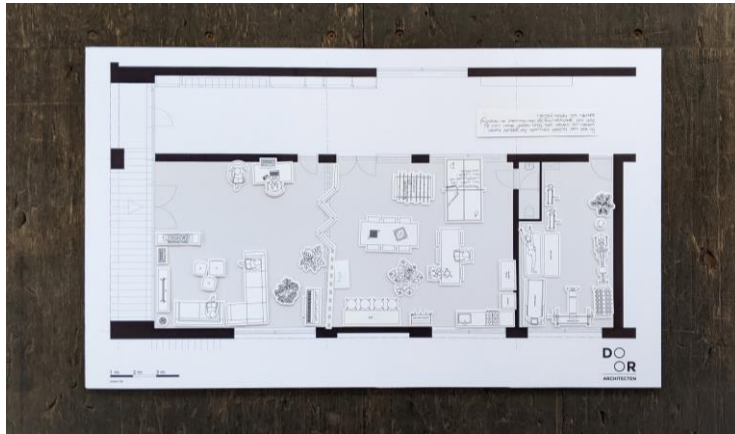




## **HET RESULTAAT VAN WORKSHOP 1**

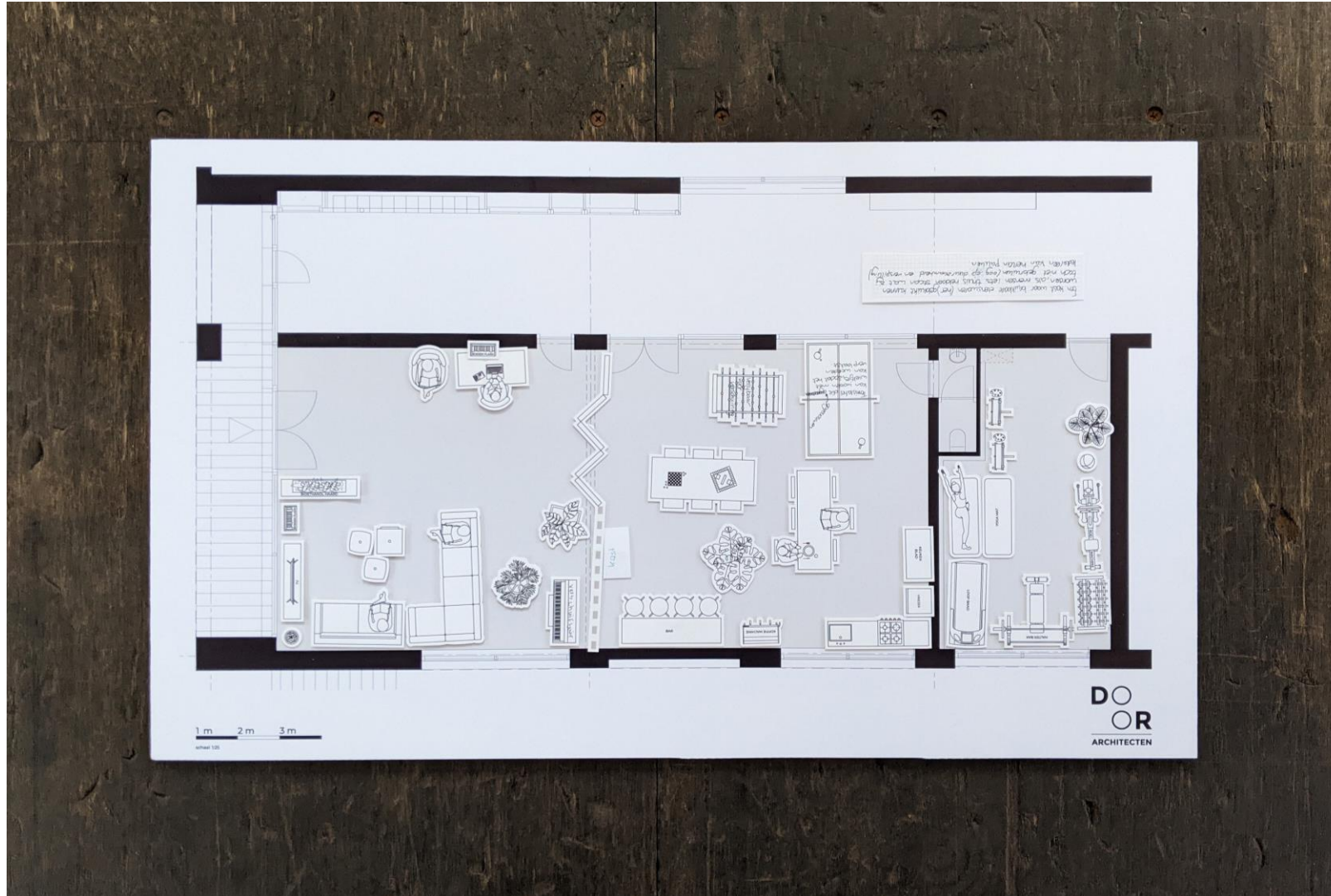
# PROGRAMMA SCHUIVEN

Uitkomst van de verschillende groepen



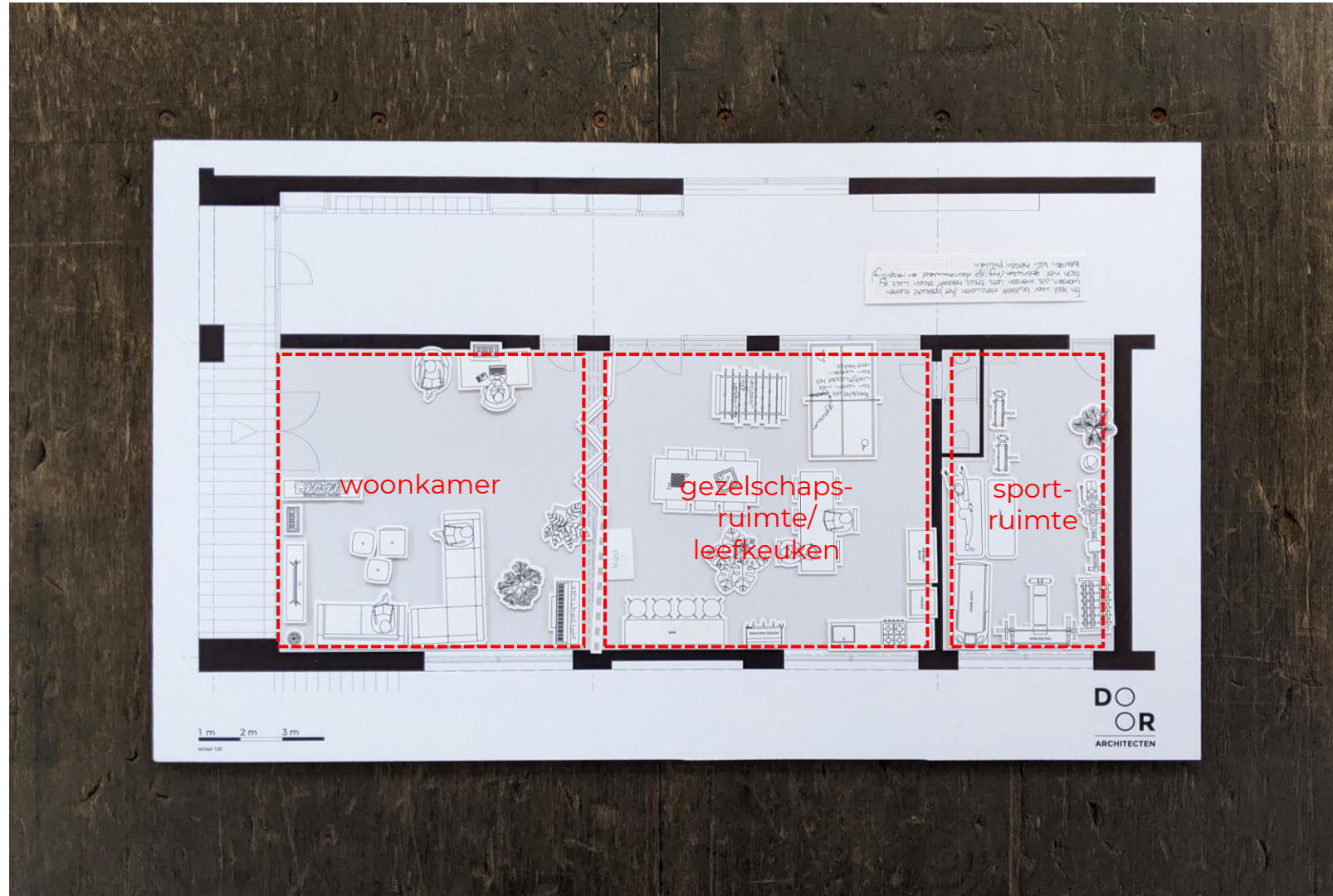
# PROGRAMMA SCHUIVEN

Uitkomst van de verschillende groepen



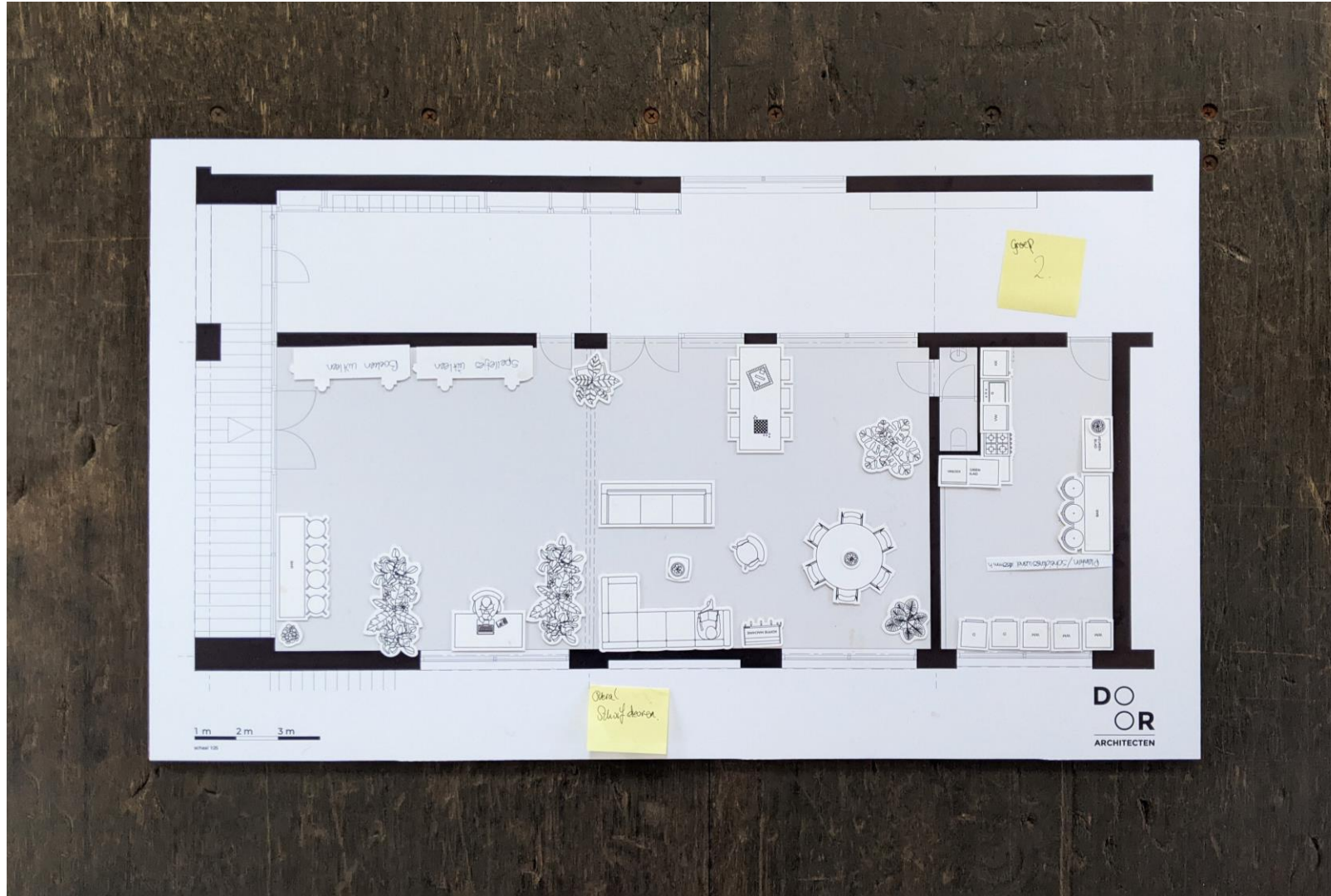
# PROGRAMMA SCHUIVEN

Uitkomst van de verschillende groepen



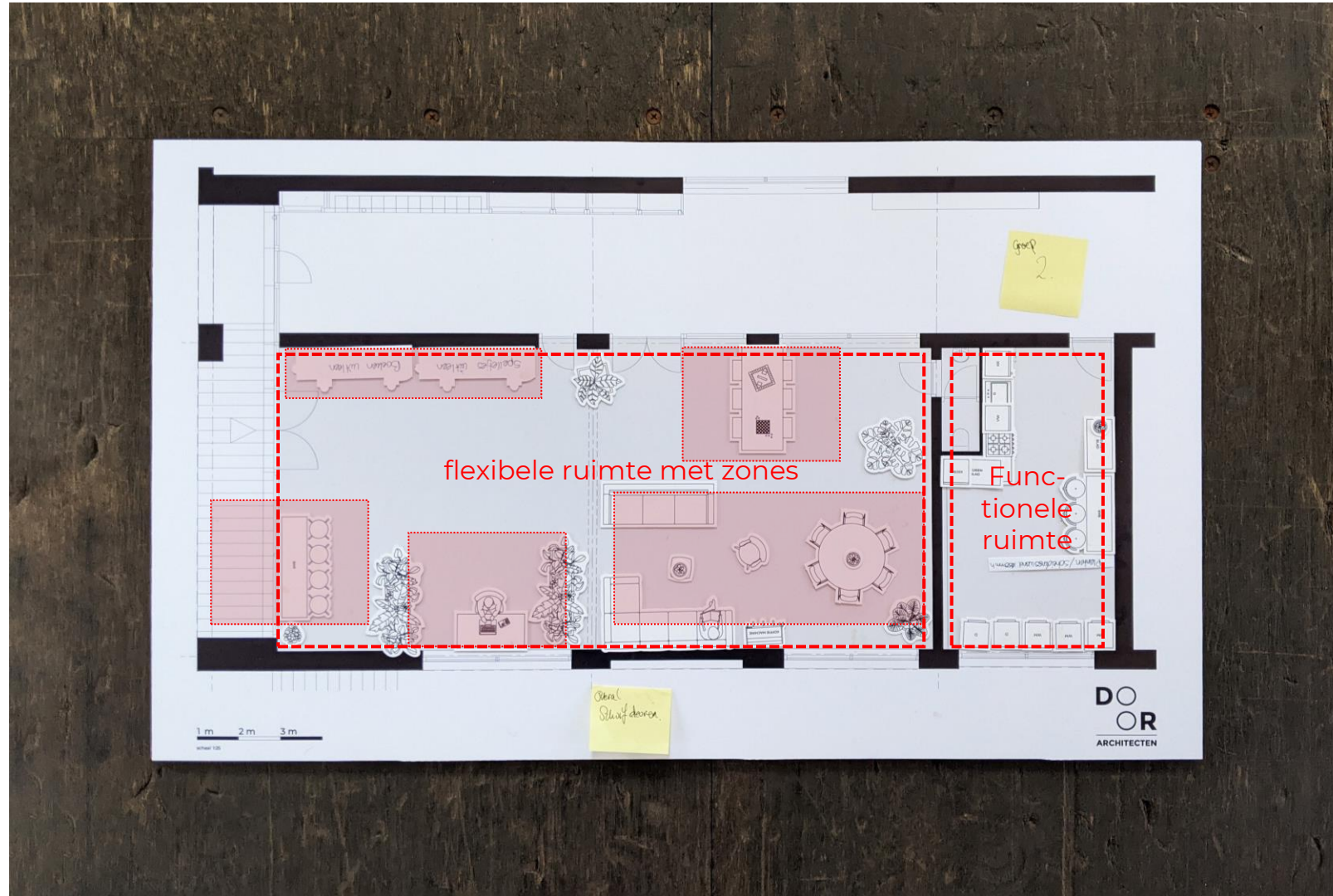
# PROGRAMMA SCHUIVEN

Uitkomst van de verschillende groepen



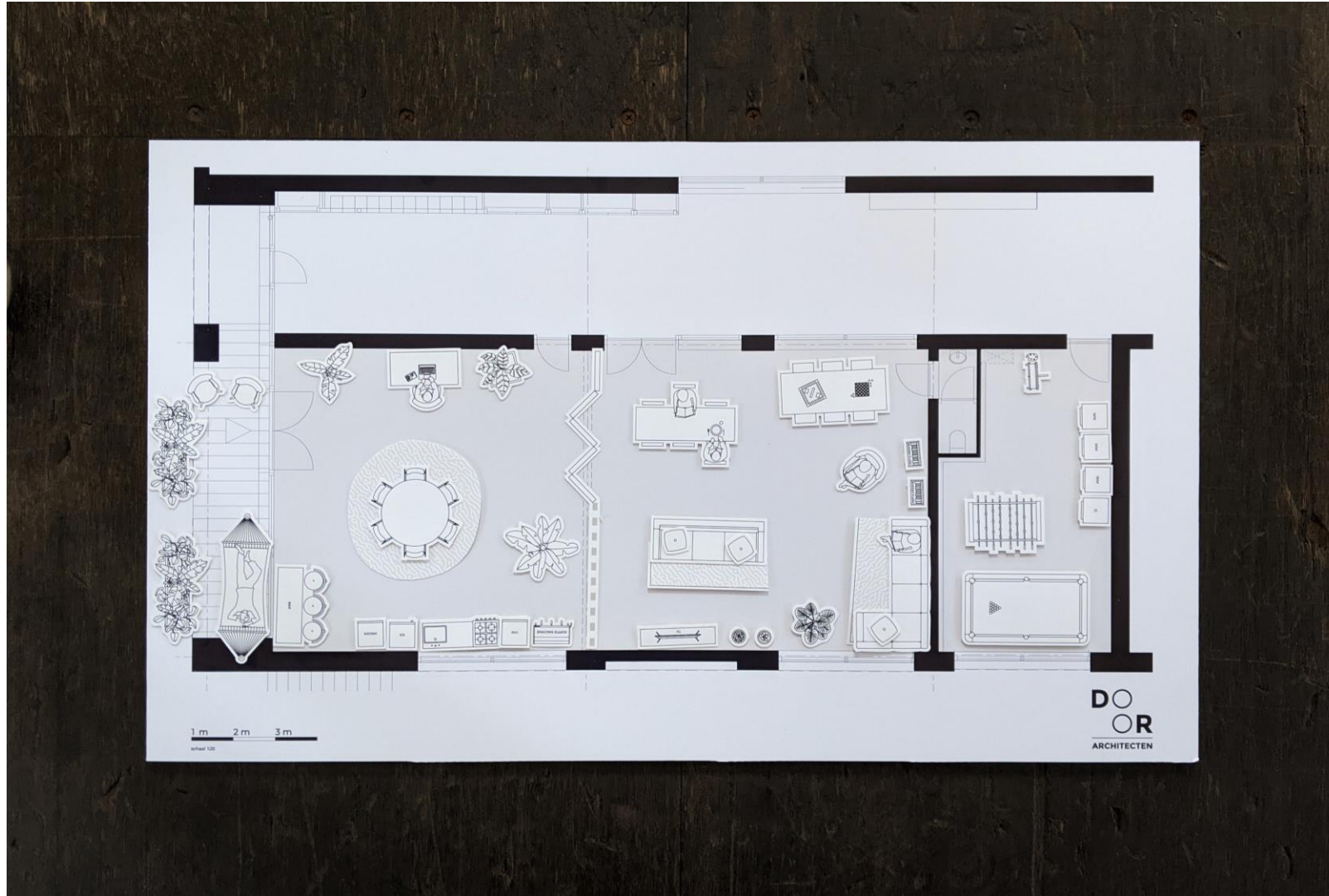
# PROGRAMMA SCHUIVEN

Uitkomst van de verschillende groepen



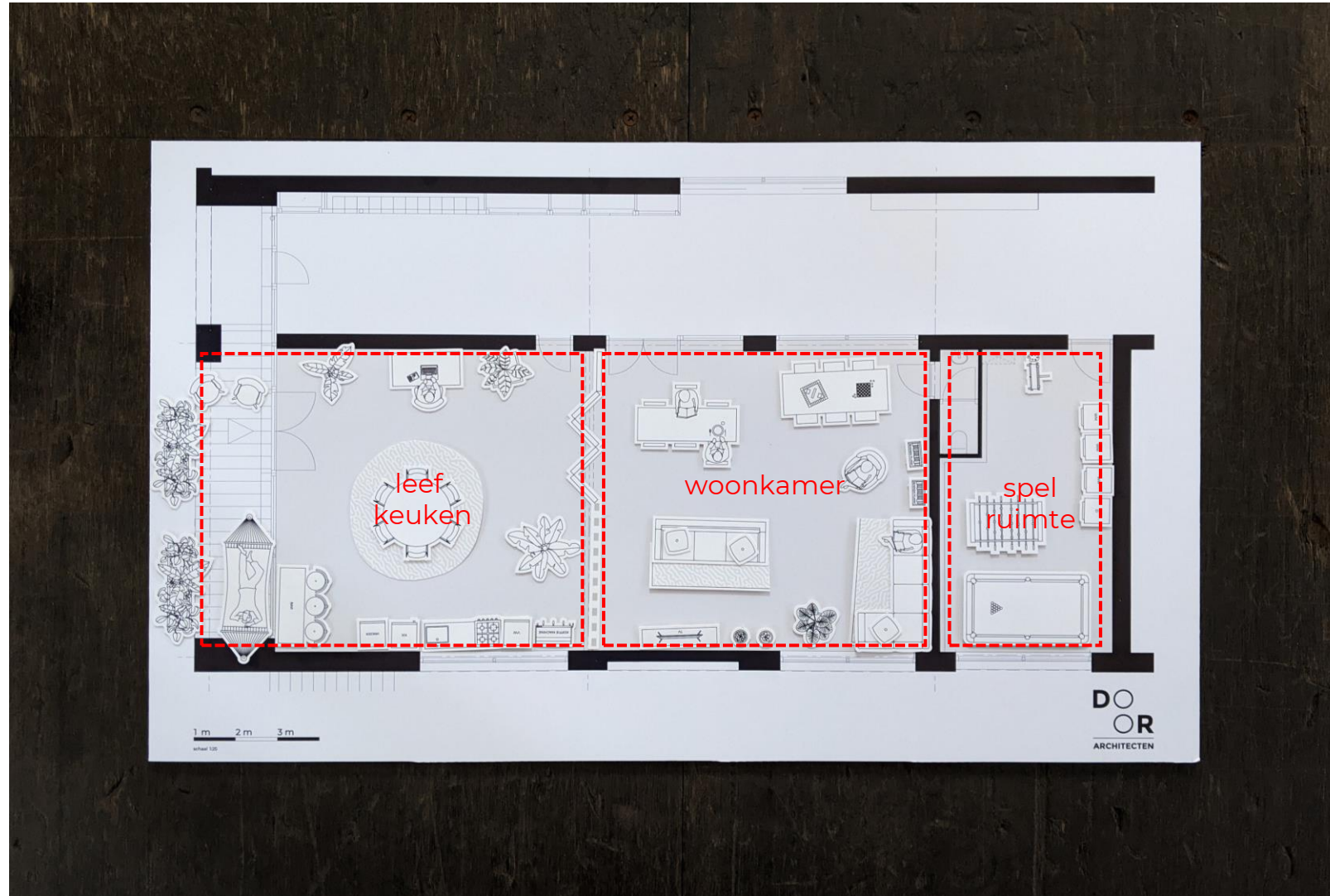
# PROGRAMMA SCHUIVEN

Uitkomst van de verschillende groepen



# PROGRAMMA SCHUIVEN

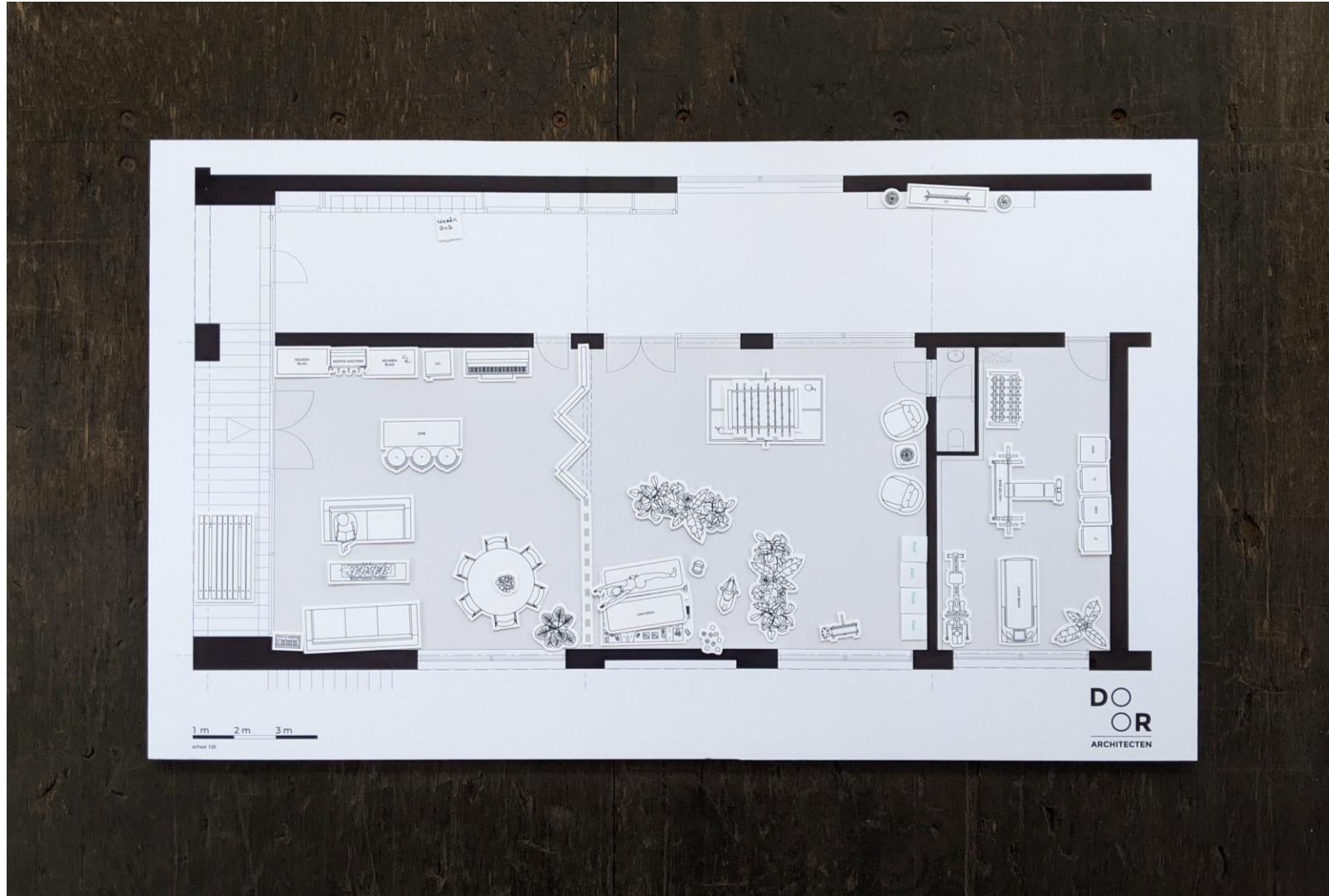
Uitkomst van de verschillende groepen





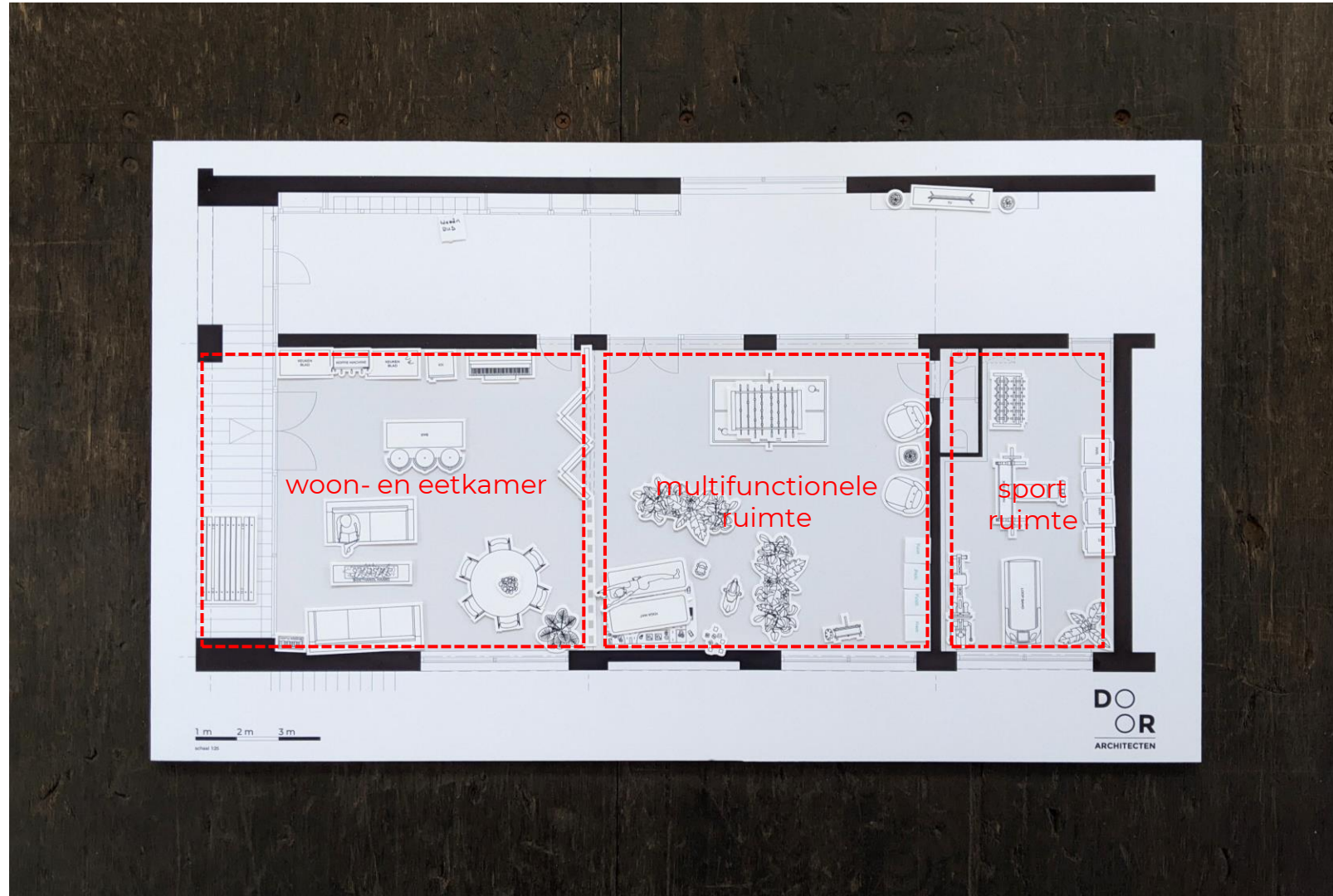
# PROGRAMMA SCHUIVEN

Uitkomst van de verschillende groepen



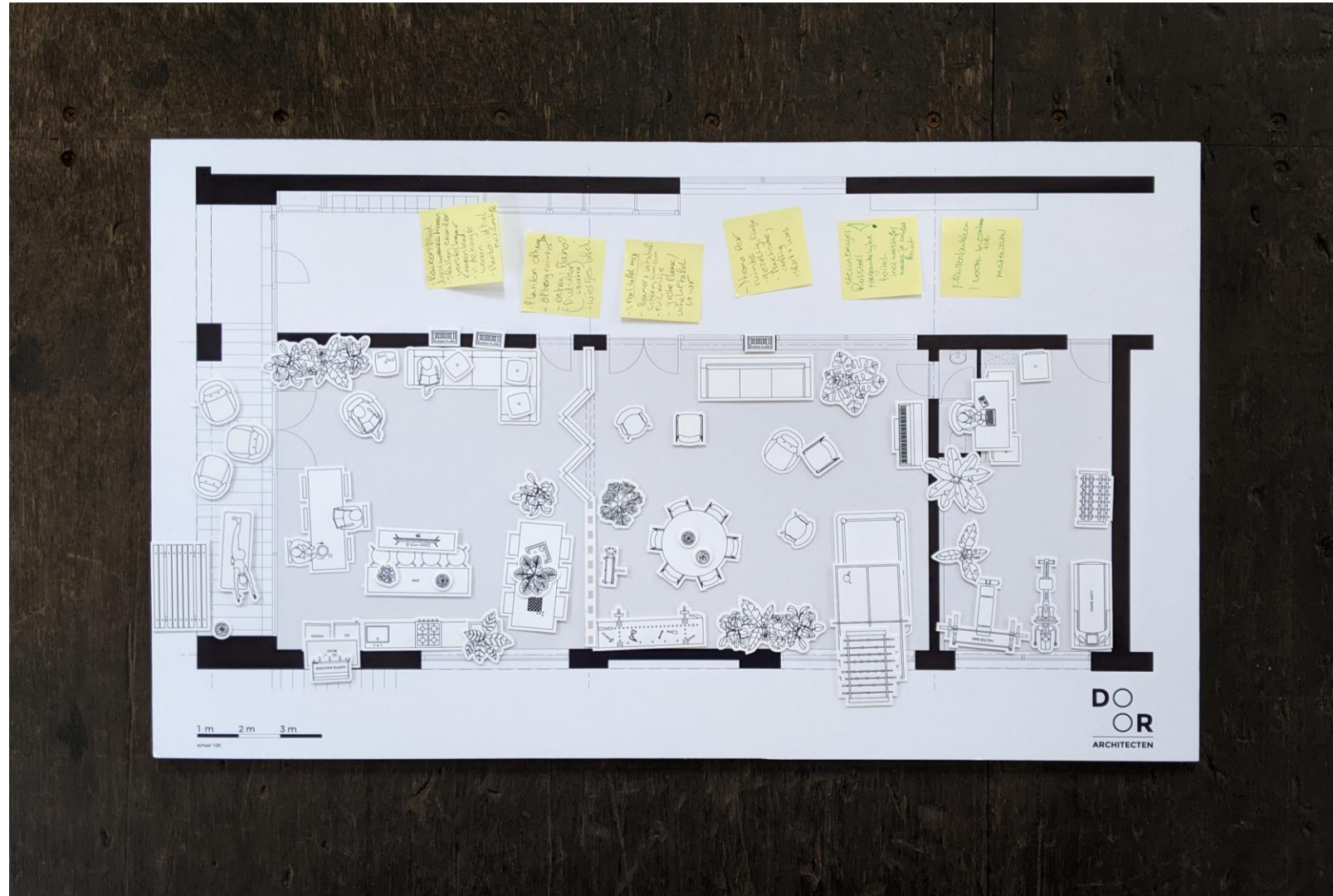
# PROGRAMMA SCHUIVEN

Uitkomst van de verschillende groepen



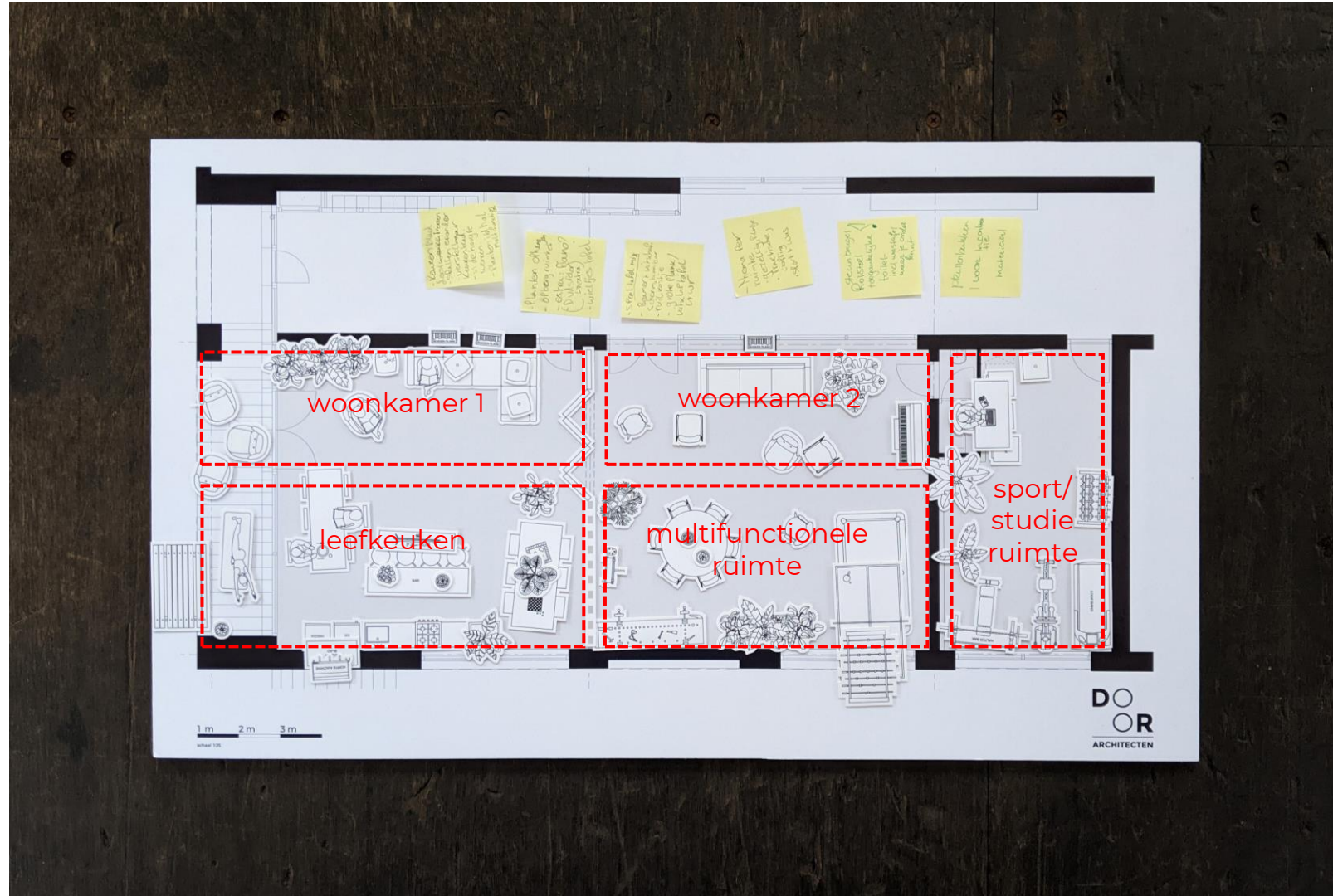
# PROGRAMMA SCHUIVEN

Uitkomst van de verschillende groepen



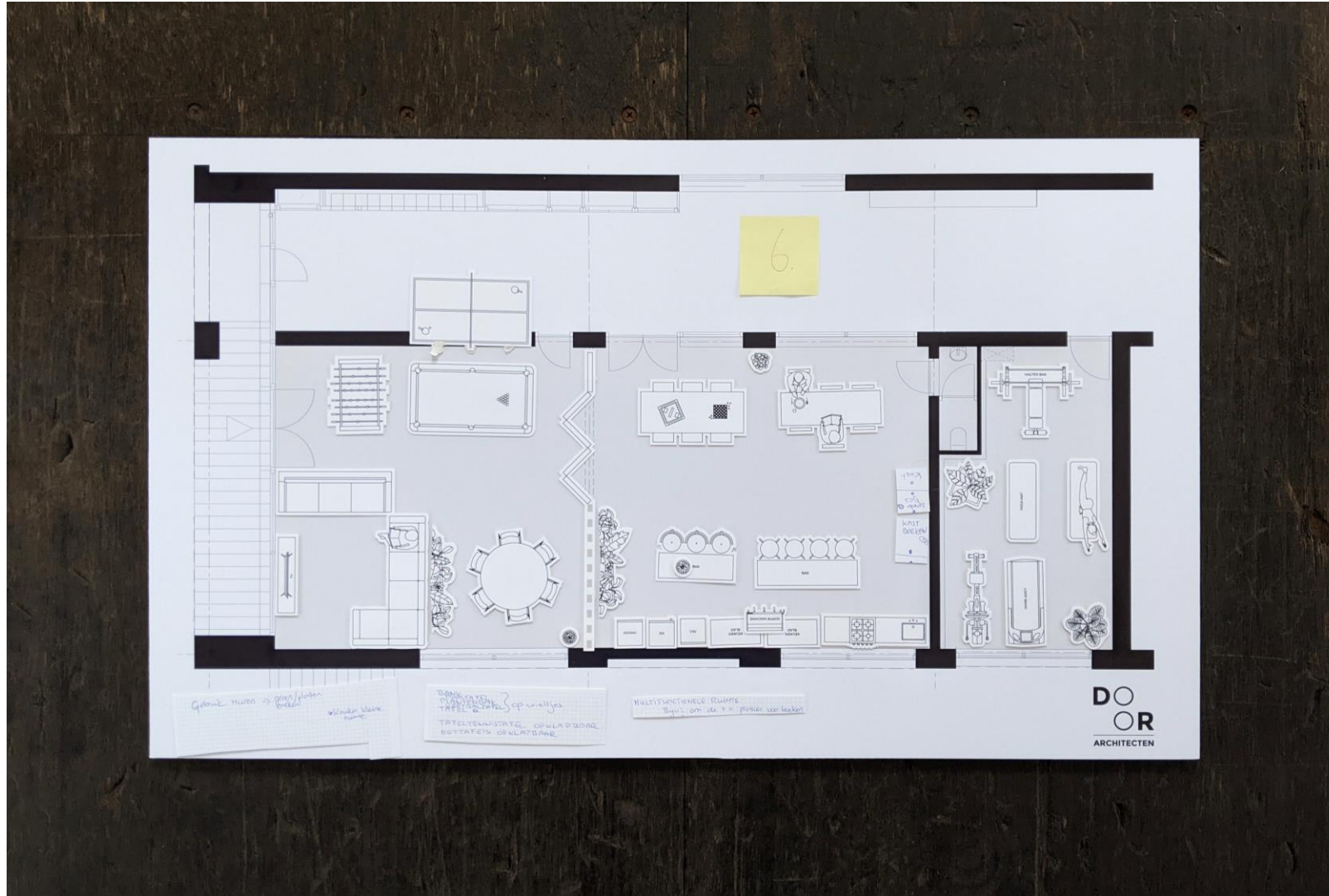
# PROGRAMMA SCHUIVEN

Uitkomst van de verschillende groepen



# PROGRAMMA SCHUIVEN

Uitkomst van de verschillende groepen

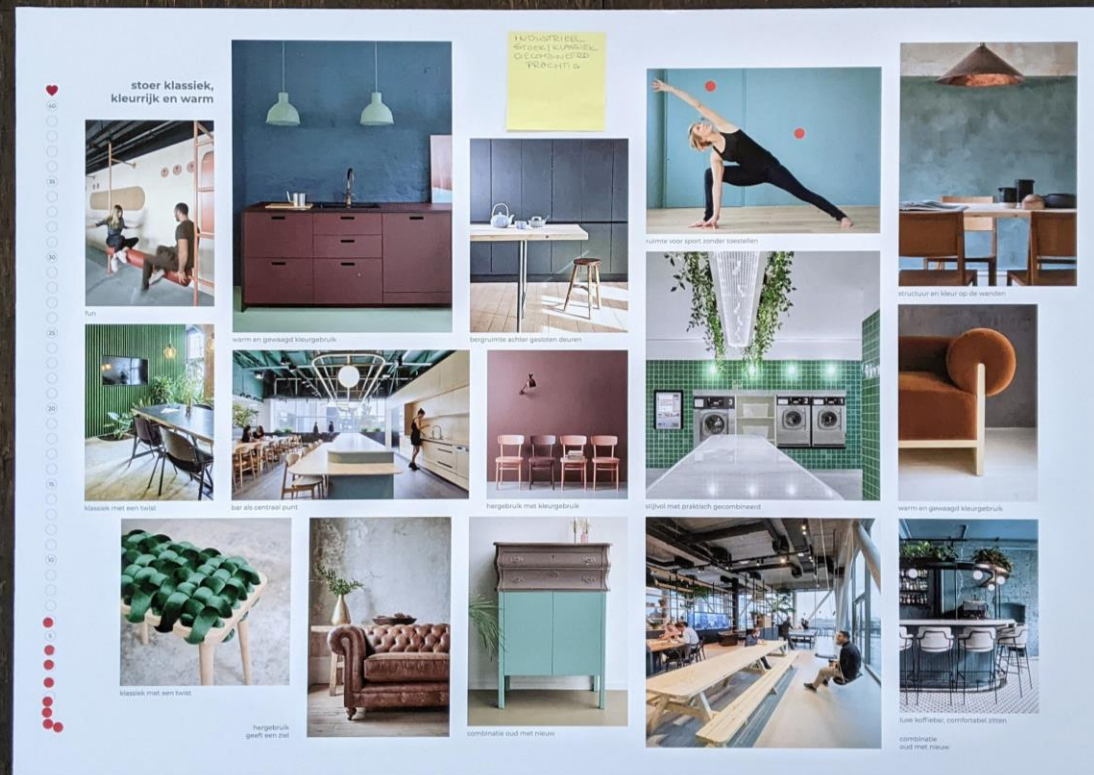






# FAVO MOODBOARD

Uitkomst van de verschillende moodboards









## **DE UITKOMSTEN VAN WORKSHOP 1 OP EEN RIJ:**

- Ruimtes maken
- Afscherming tussen 'RUST' en 'ACTIVITEIT'
- Niet alle programmaonderdelen passen
- Wisselen van functies, FLEXIBILITEIT
- Uitstraling, een combinatie van INDUSTRIEEL maar ook WARM

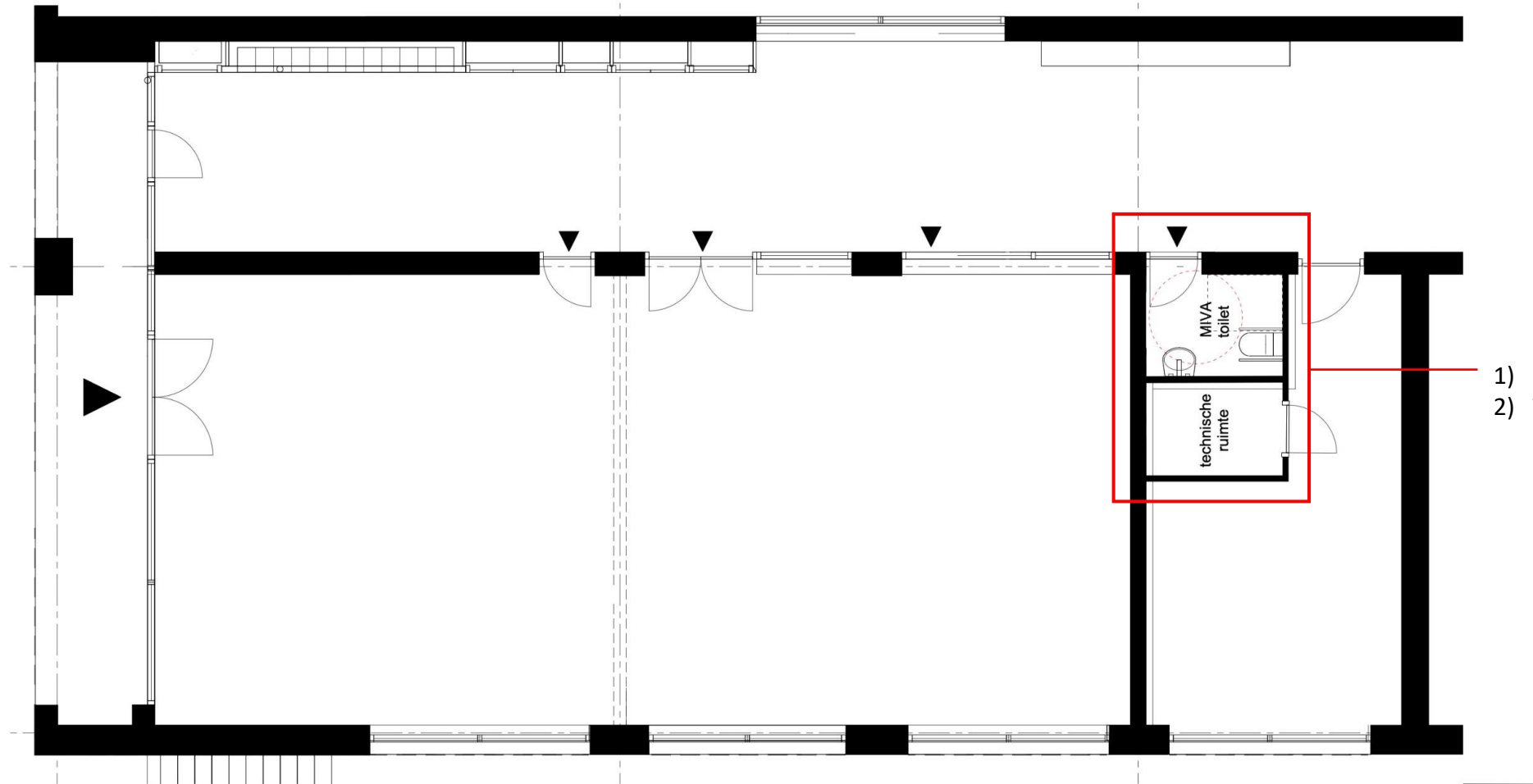


# **DE INDELING VAN DE RUIMTE**

Stap voor stap door het ontwerp

# RUIMTE GEBRUIK

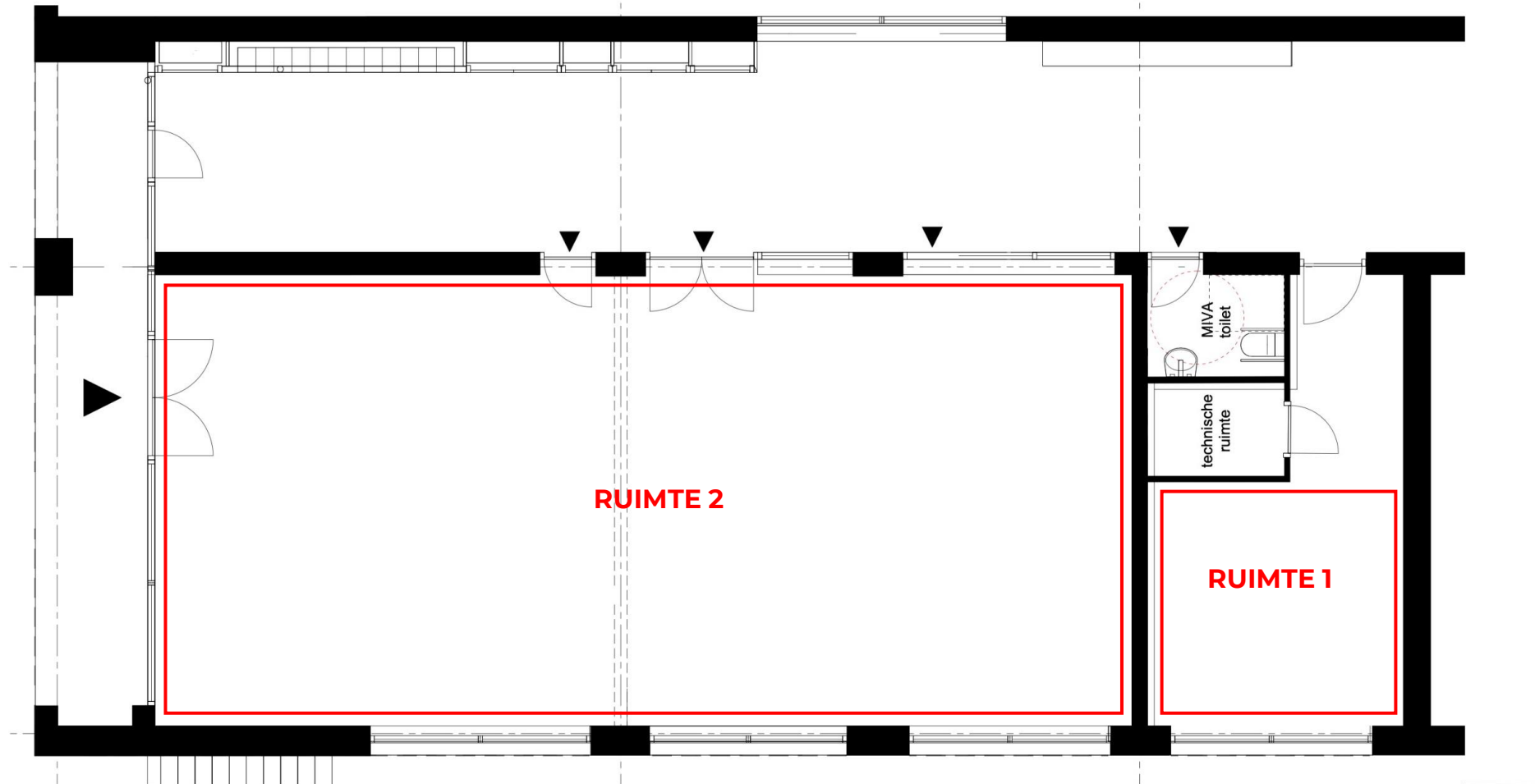
Extra programma



- 1) Minder validen toilet
- 2) Technische ruimte voor installaties

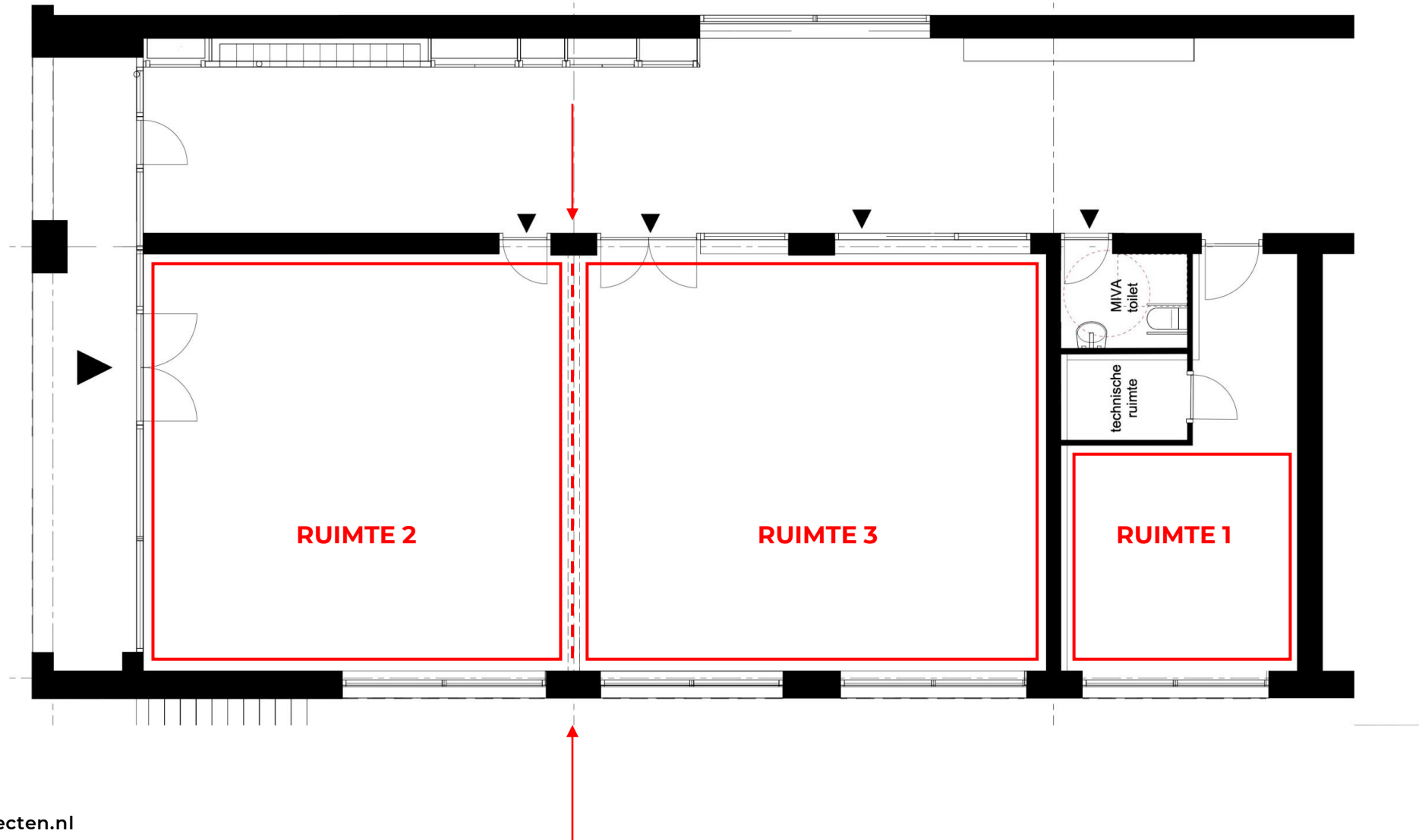
# RUIMTE GEBRUIK

Ruimte 1 minder functioneel



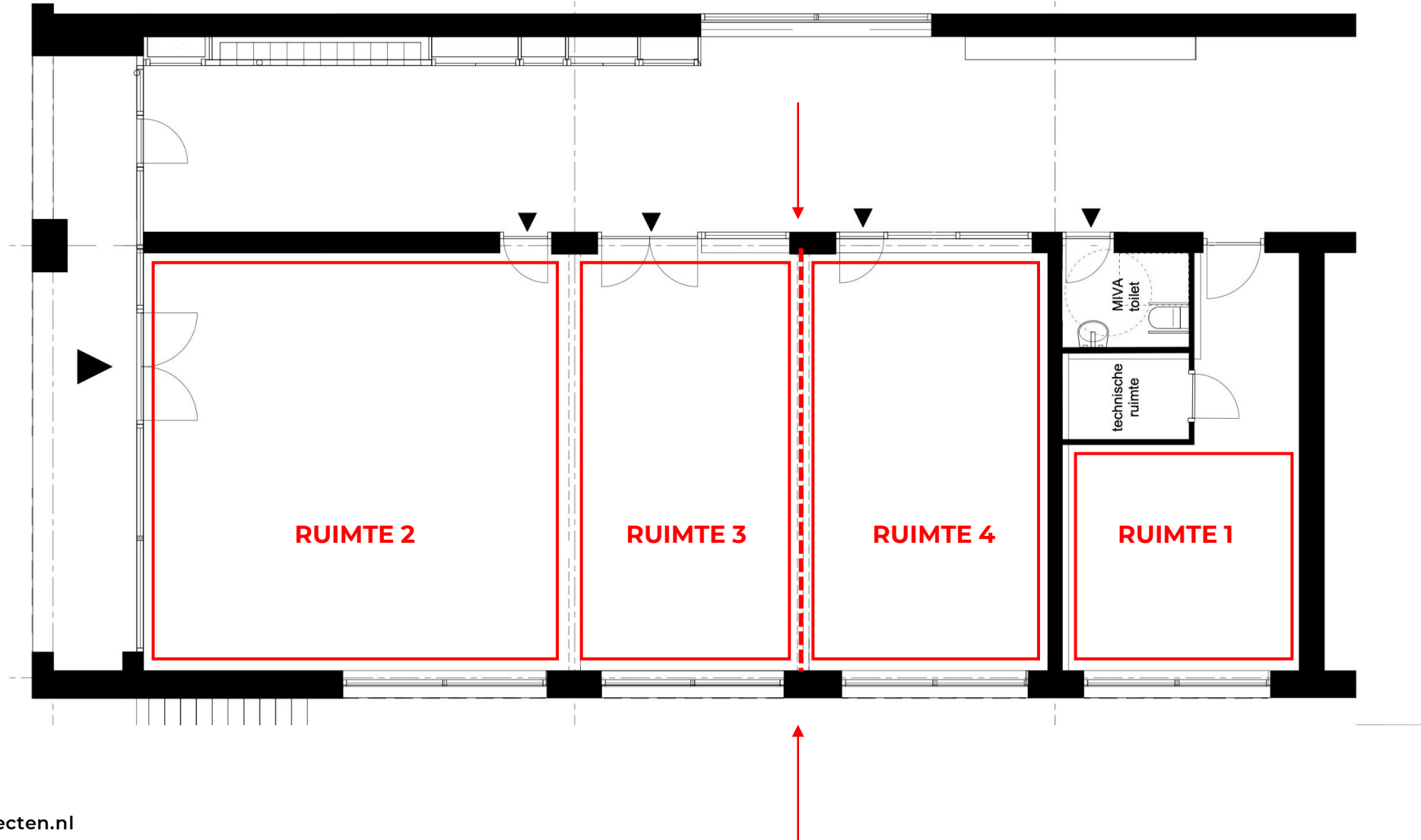
# RUIMTE GEBRUIK

Originele mogelijkheid om op te splitsen in 3 ruimtes



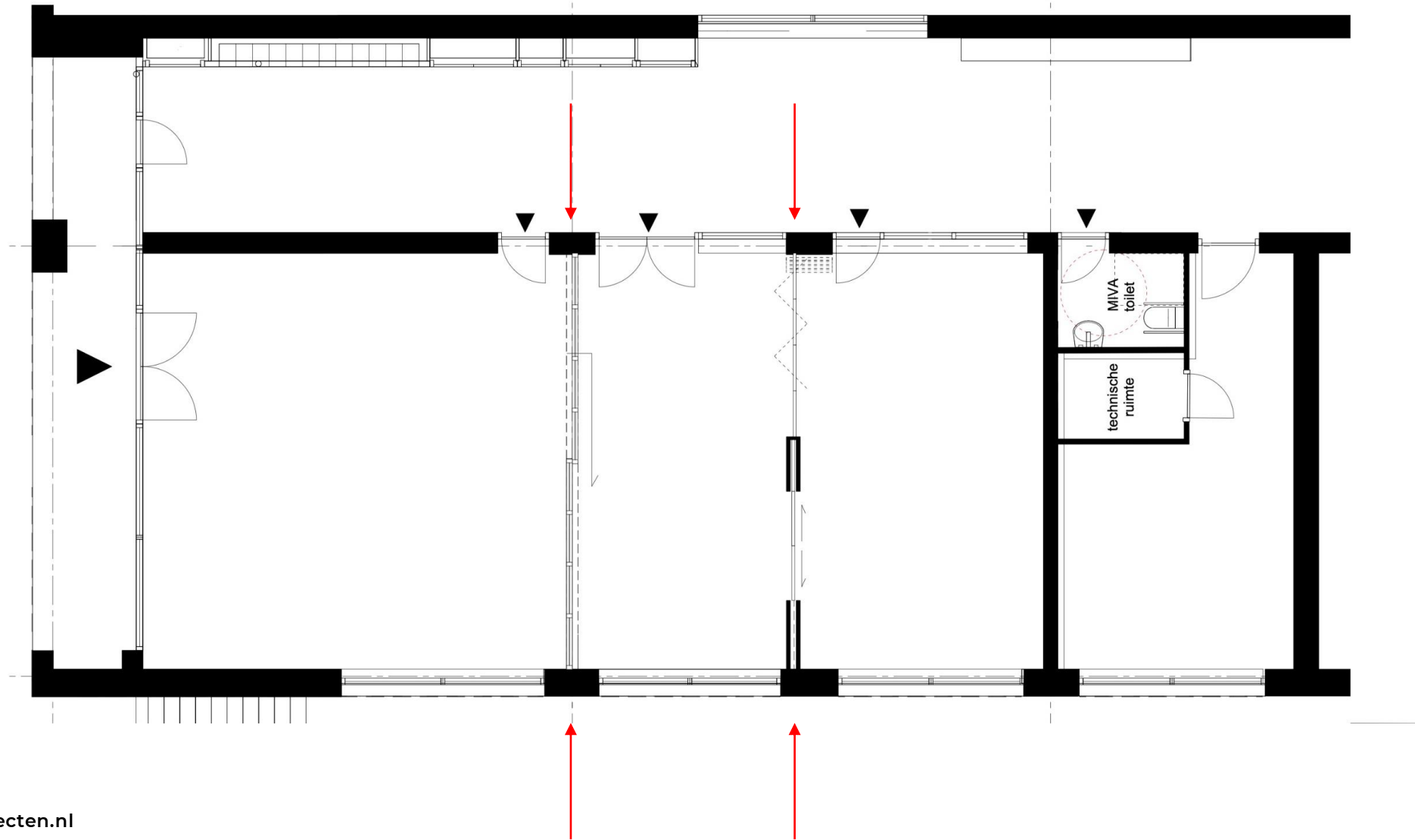
# RUIMTE GEBRUIK

Extra mogelijkheid om op te splitsen in 4 ruimtes



# FLEXIBELE WANDEN

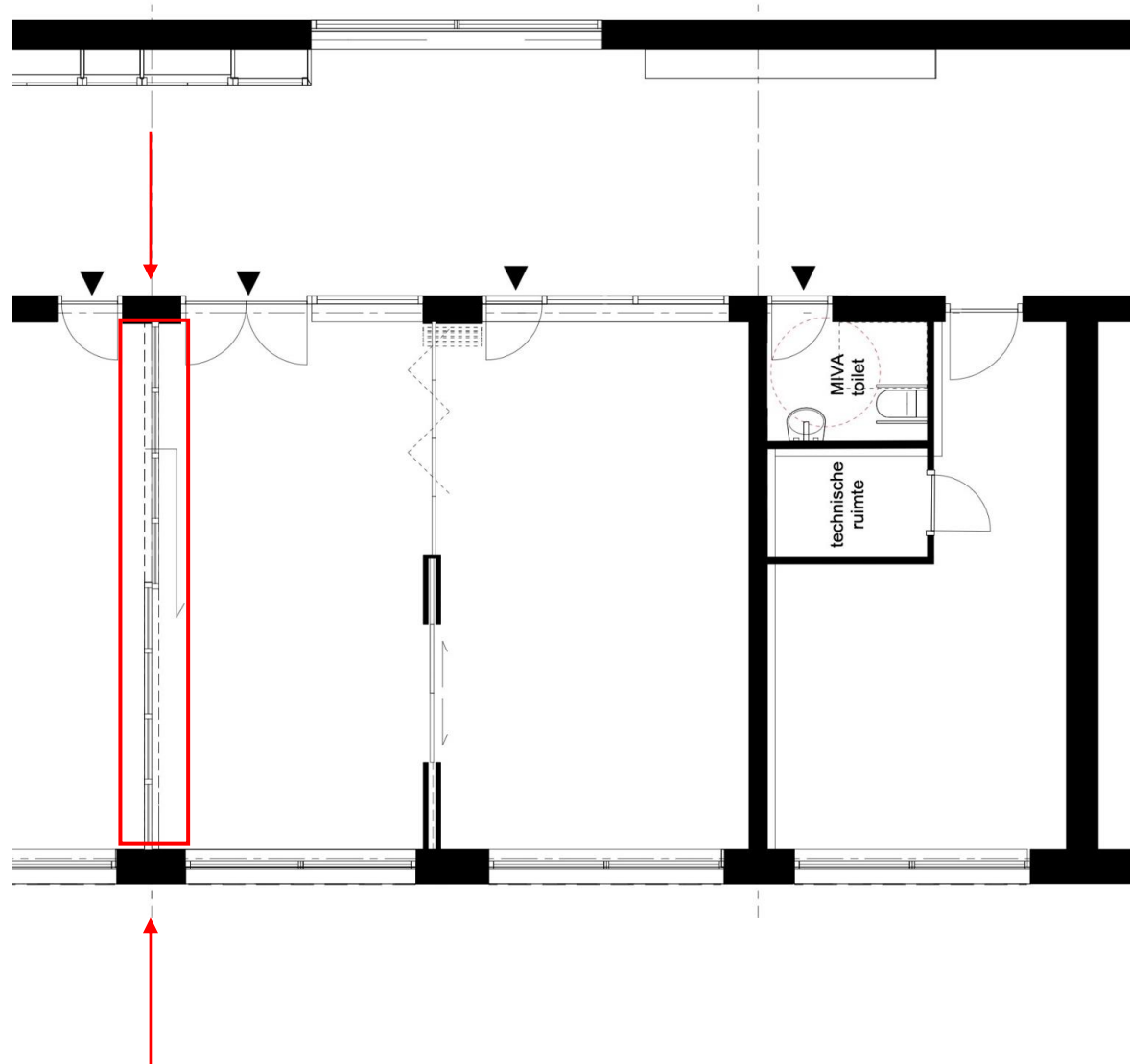
Wanden die SCHUIVEN en VOUWEN





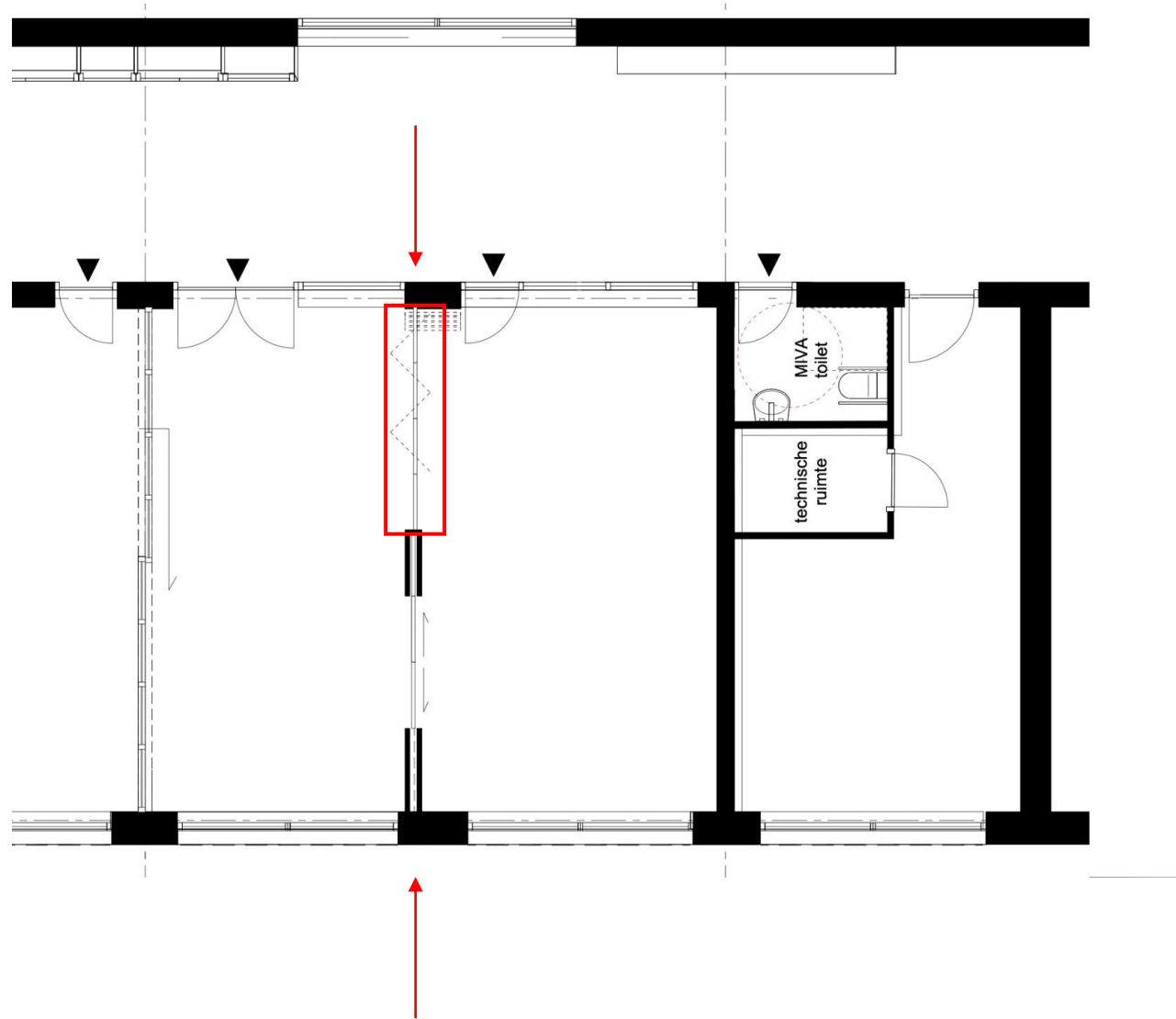
# FLEXIBELE WANDEN

## Schuifwand



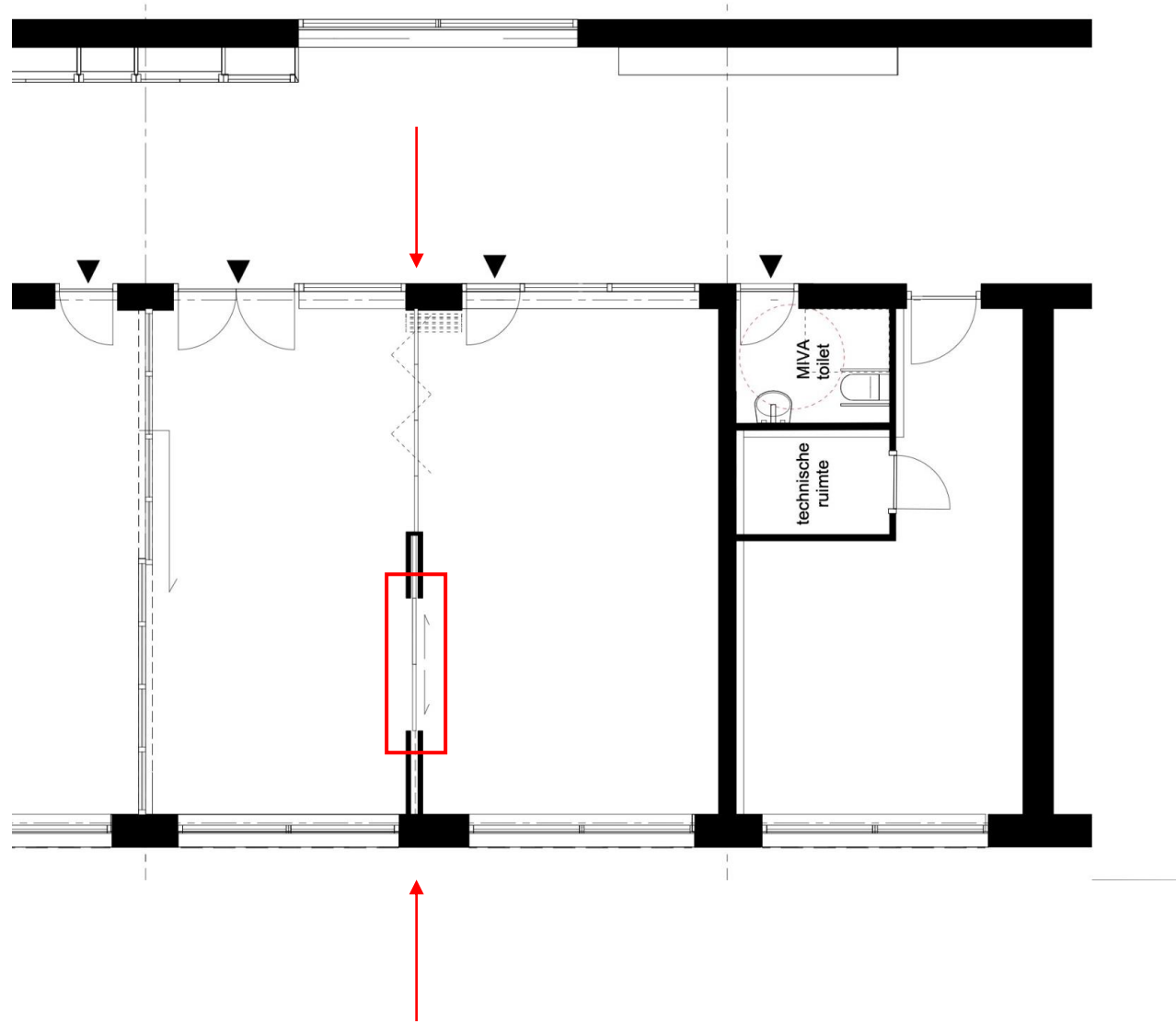
# FLEXIBELE WANDEN

Vouwwand



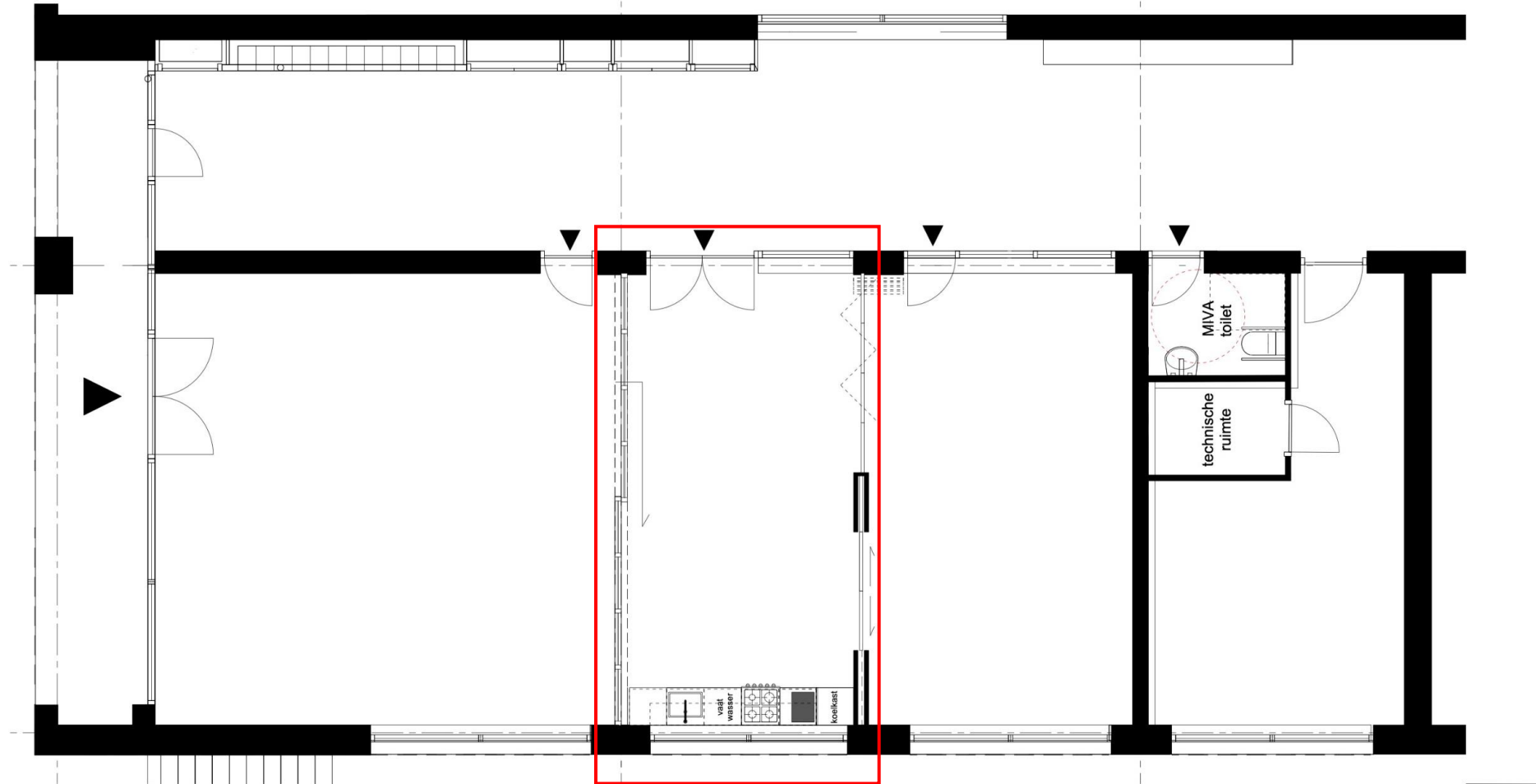
# FLEXIBELE WANDEN

## Schruifdeur



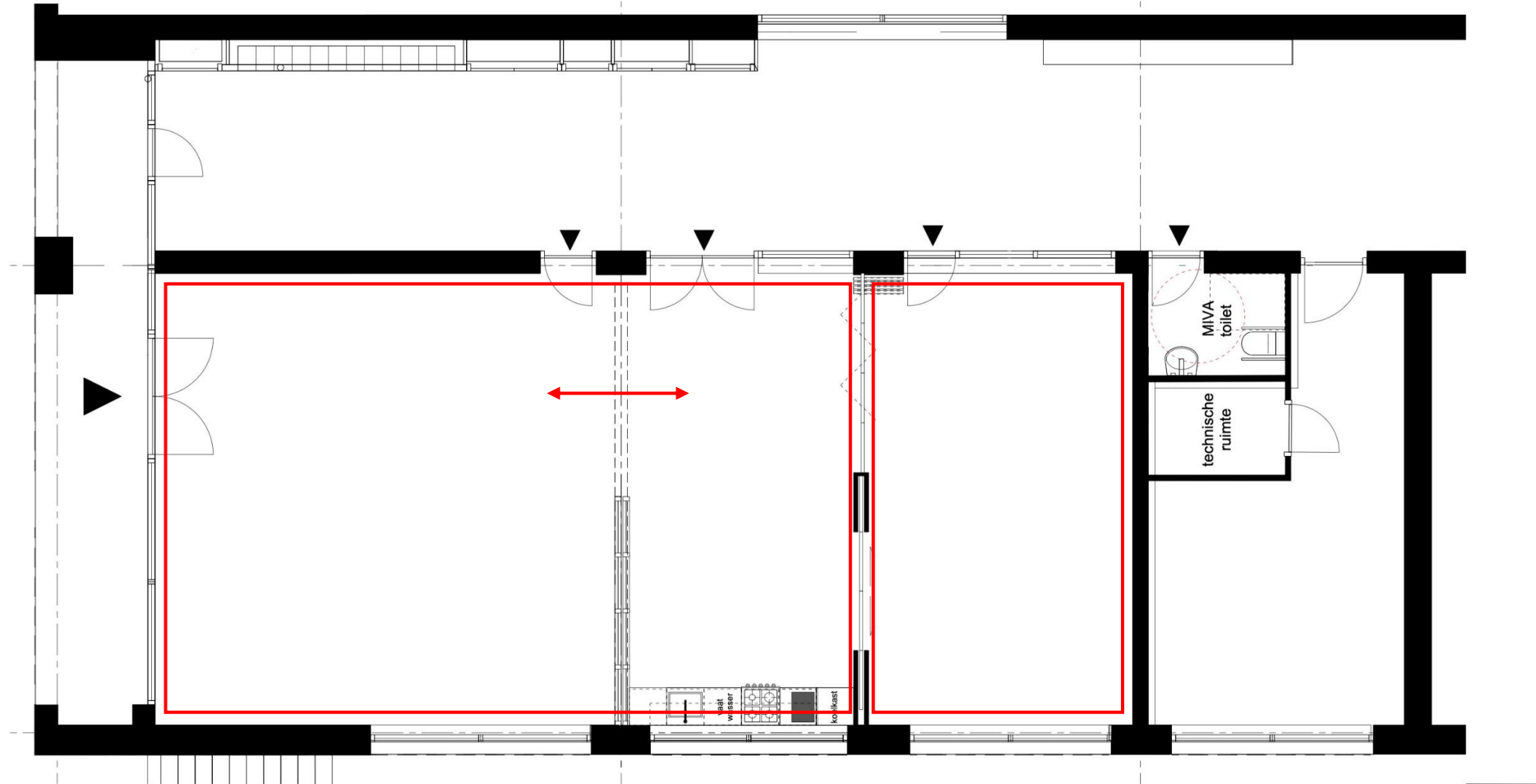
# KEUKEN

Vormt de centrale functie



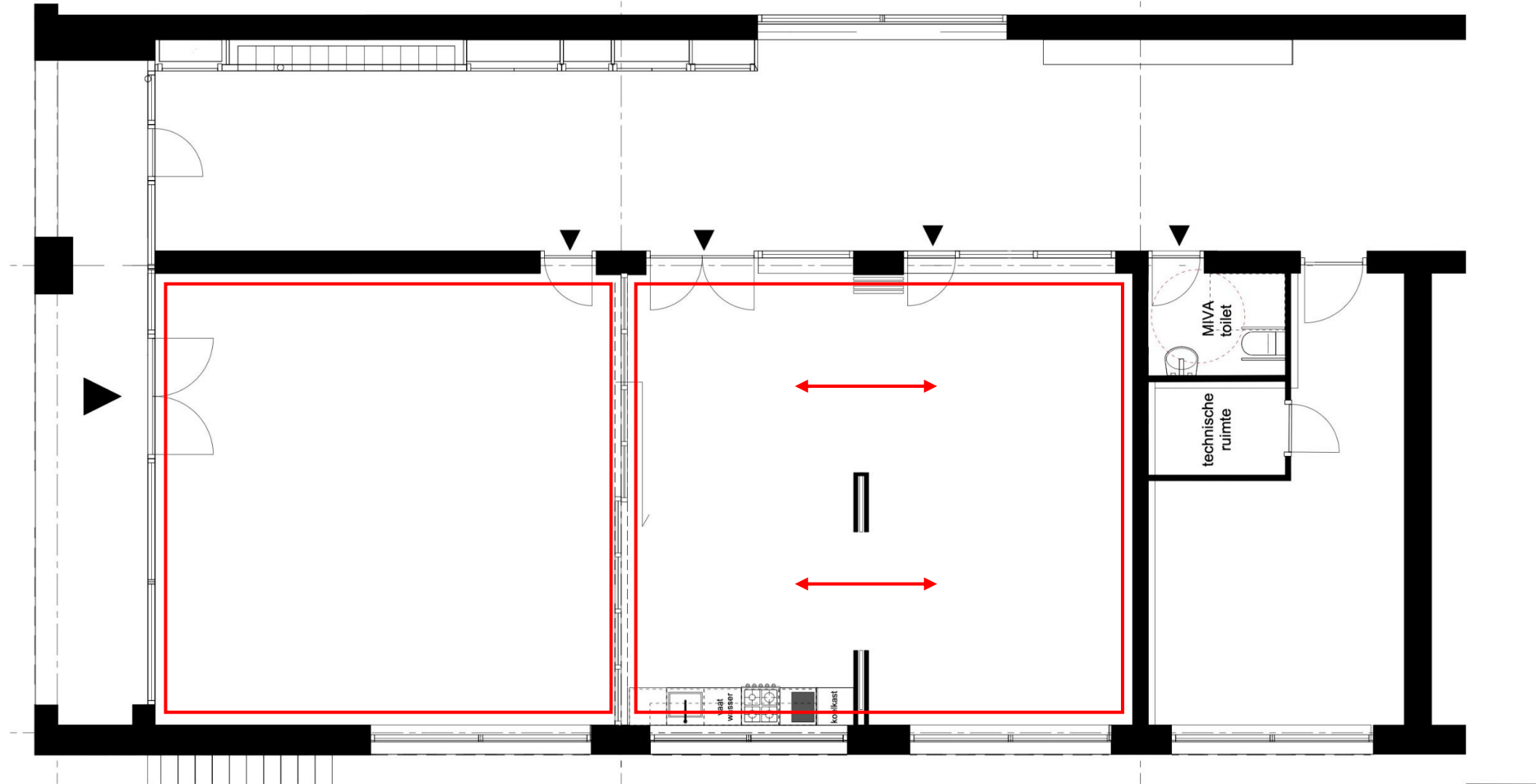
# KEUKEN

Kan betrokken worden bij beide ruimtes



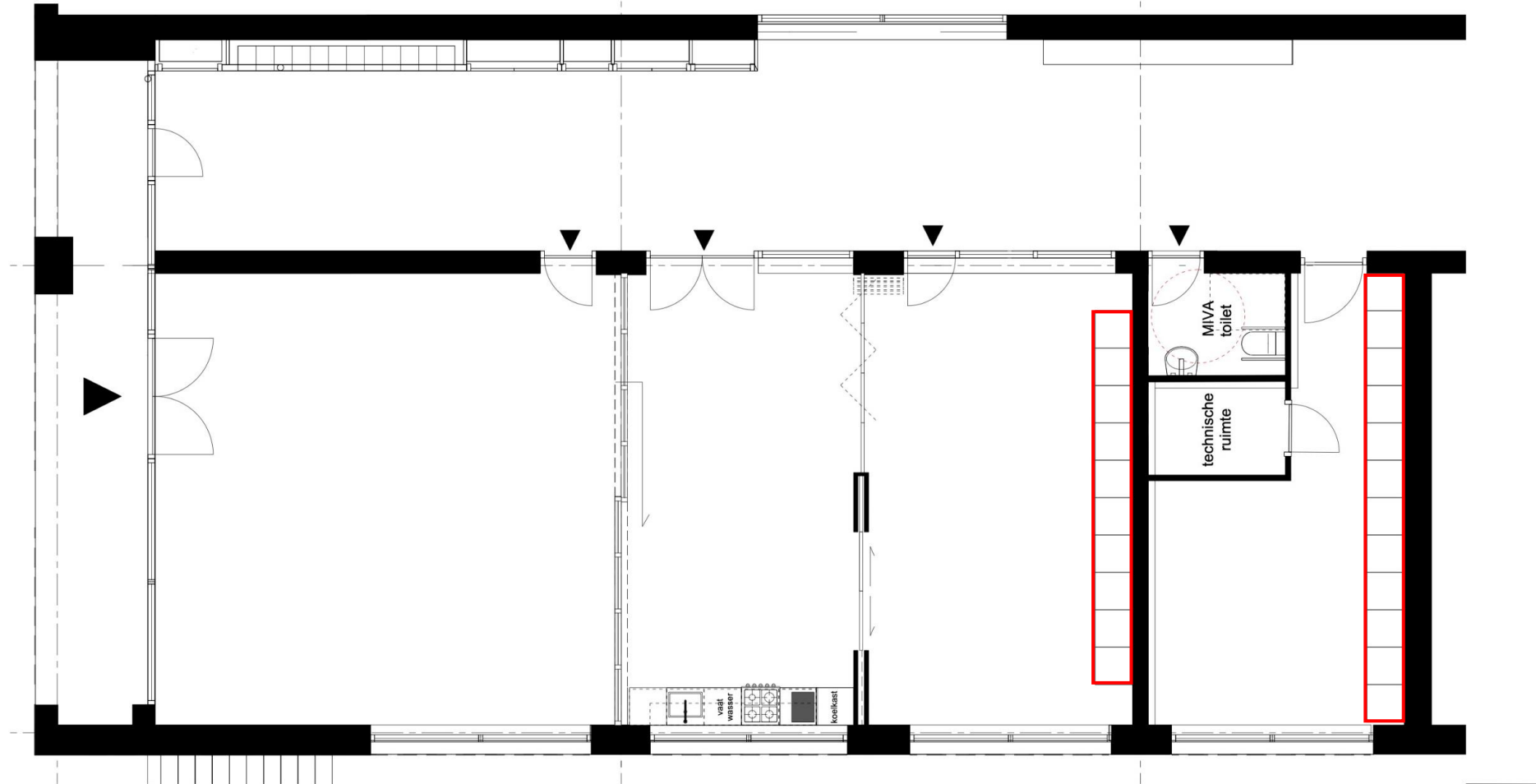
# KEUKEN

Kan betrokken worden bij beide ruimtes



# OPBERGEN

## FLIXIBITEIT DOOR VEEL KASTRUIMTE





## **HET ONTWERP**

Hoe ziet het ontwerp eruit?



# DE PLATTEGROND IN 3D

Wanden geopend



# DE PLATTEGROND IN 3D

Wanden gesloten



# KEUKEN



# 3D IMPRESSIE VAN DE KEUKEN EN DE WANDEN

wanden gesloten



# 3D IMPRESSIE VAN DE KEUKEN EN DE WANDEN

wand gesloten



# 3D IMPRESSIE VAN DE KEUKEN EN DE WANDEN

Beide wanden open



## KEUKENBLOK

Is verrijdbaar en vormt tevens een bar



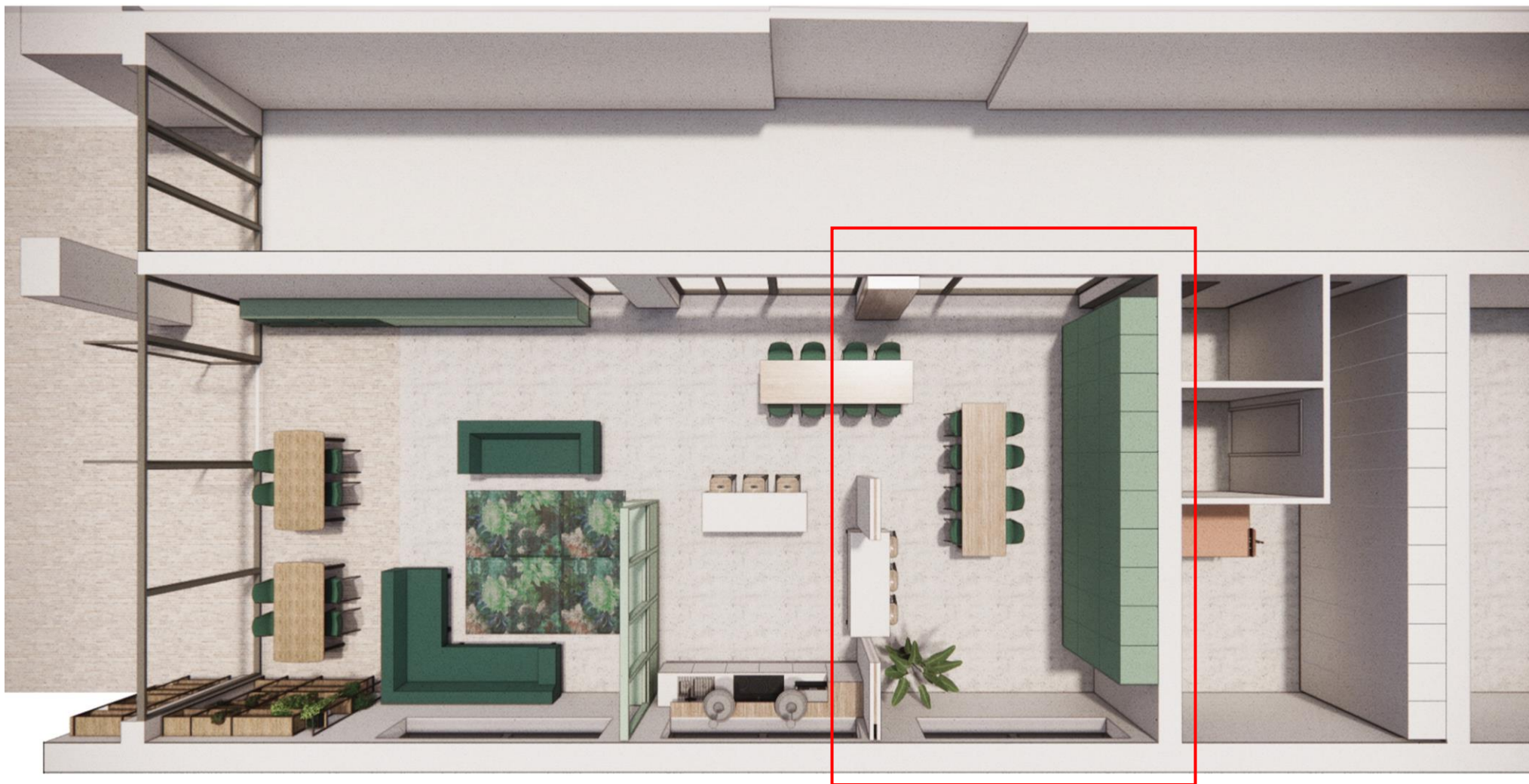
# KEUKENBLOK

Is verrijdbaar en vormt tevens een bar



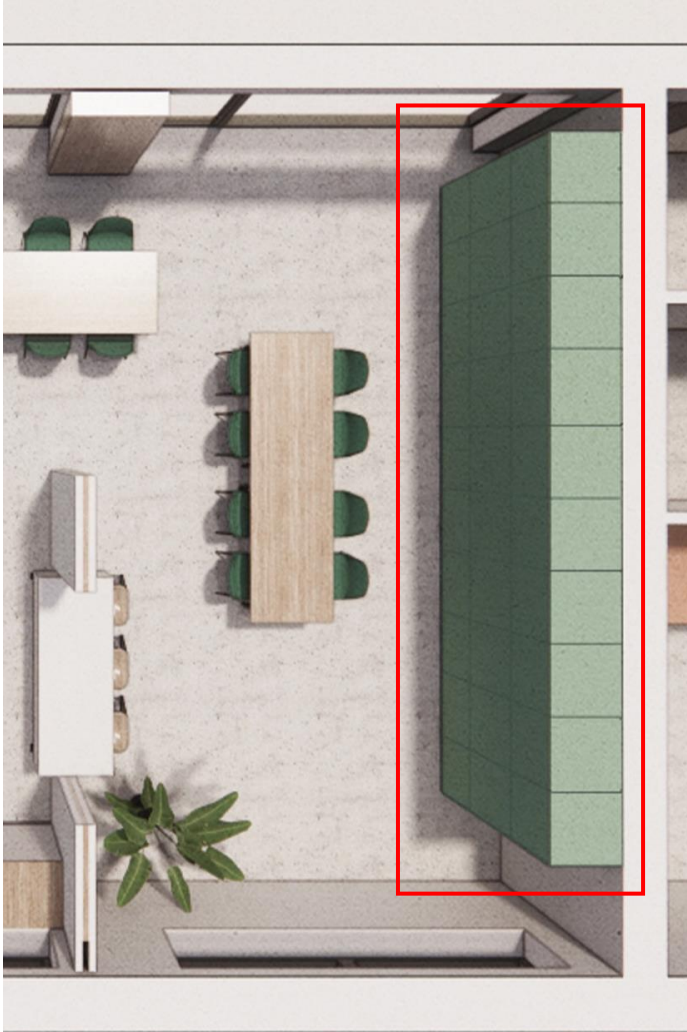


# MULTIFUNCTIONELE RUIMTE



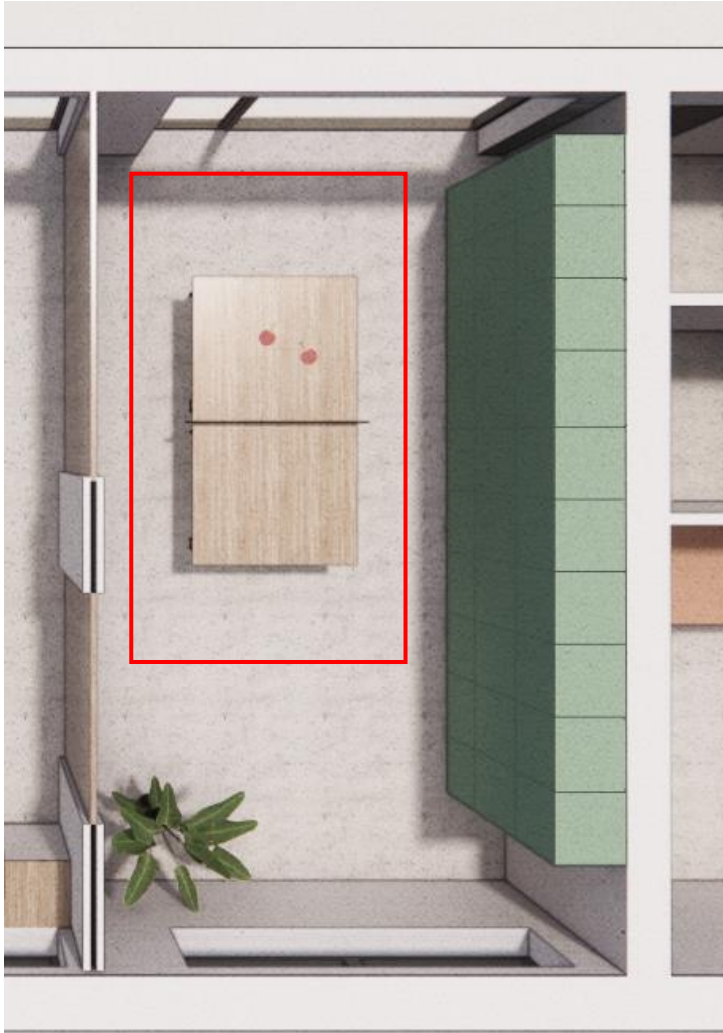
# MULTIFUNCTIONELE RUIMTE

Opbergen in kastenwand



# MEUBILAIR

'Slim' omgaan met meubilair, 2 functies in 1



# WOONKAMER



# 3D IMPRESSIE GEZAMELIJKE RUIMTE

Beide wanden gesloten



## 3D IMPRESSIE GEZAMELIJKE RUIMTE

Wand tussen keuken en multifunctionele ruimte gesloten



# 3D IMPRESSIE GEZAMELIJKE RUIMTE

Beide wanden open



# VLOERAFWERKING

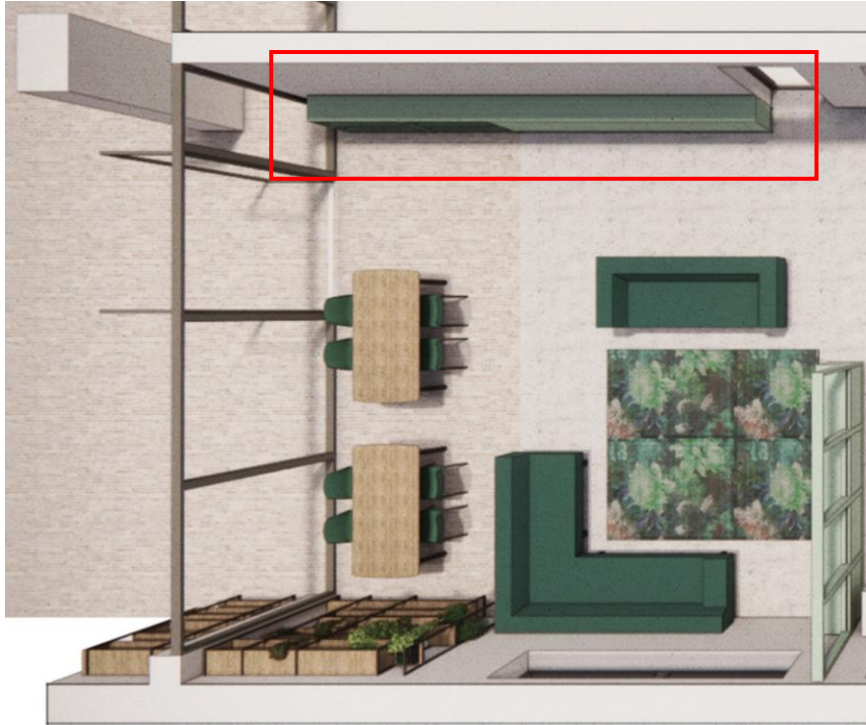
Doorstraten naar binnen met overgang naar betonnen vloer





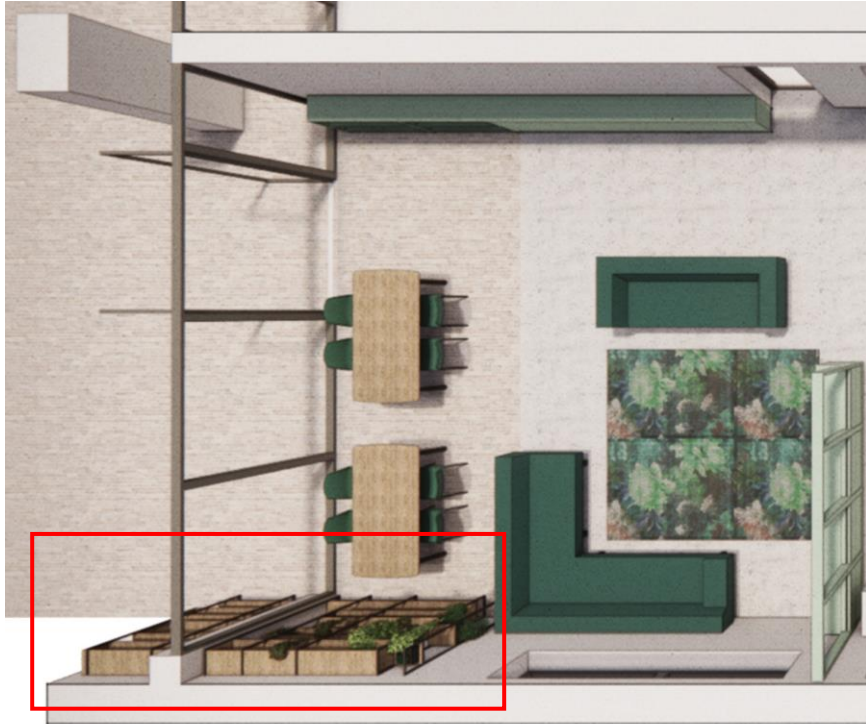
# KASTENWAND

Hergebruik van oud in combinatie met nieuw



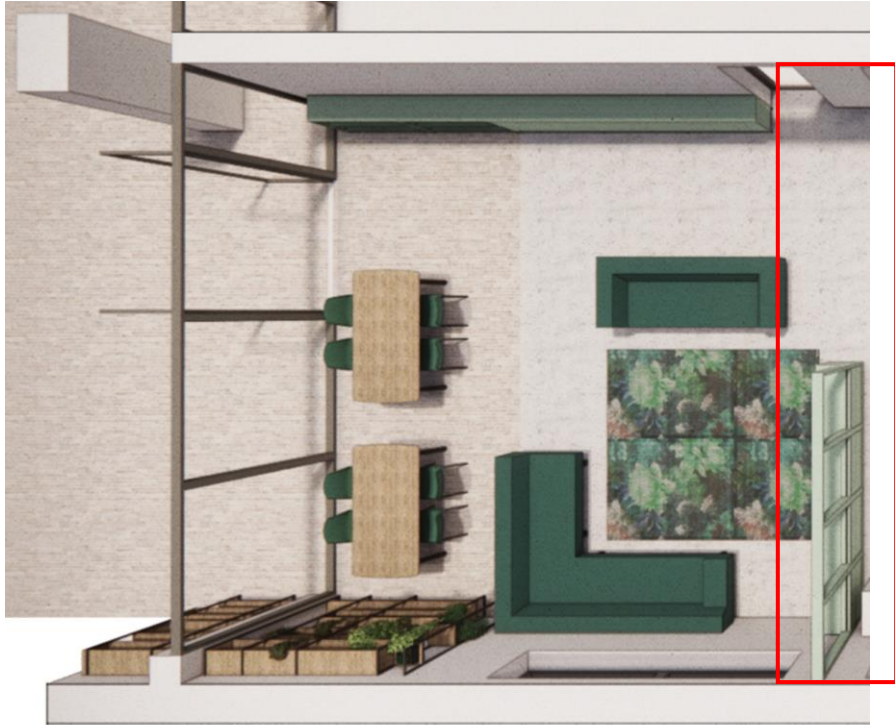
# GROENE WAND

Verbinding tussen binnen en buiten



# SCHRUIFWAND

Tussen keuken en woonkamer



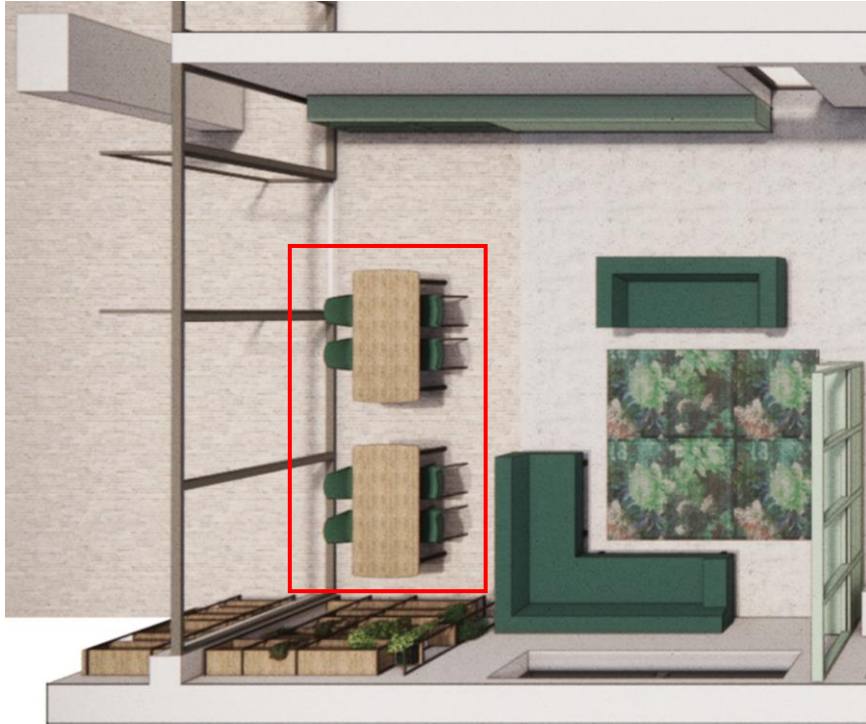
# KASTRUIMTE

Tussen keuken en woonkamer



# MEUBILAIR

## Tafels en stoelen



**HEEFT IEMAND EEN VRAAG?**

- 19.30 – 19.45 uur: **Korte uitleg en informatieverstrekking**
- 19.45 – 20.15 uur: **In werkgroepjes uiteen**
- 20.15 – 20.30 uur: **Korte presentatie per groep van de bevindingen**
- 20.30 – 21.00 uur: **Borrel**

## Hoe nu verder....

- Na de zomer starten de motivatiegesprekken.  
→ Meer informatie hierover volgt!
- Begin 2023 (voorlopige) selectie.

De planning is ook beschikbaar op [blok14.nl](http://blok14.nl)



- 19.30 – 19.45 uur: **Kort moment van uitleg en informatie verstrekking**
- 19.45 – 20.30 uur: **In werkgroepjes uiteen**
- 20.30 – 20.45 uur: **Korte presentatie per groep van de bevindingen**
- 20.45 – 21.15 uur: **Borrel**

